



東京ガス

ガス機器スペシャルサポート お問い合わせ先



0120-478-933

修理予約受付時間 24時間365日 | 契約、サービスに関するお問い合わせ・ご相談受付時間 【月～土】9:00～17:00(祝日・年末年始を除く)

お近くの東京ガスライフバル・エネスタ・エネフィットでも受け付けております。
受け付け日時は各店舗により異なる場合がございます。

- 故障状況に応じて、当社が委託する事業者、メーカー作業員がご訪問する場合があります。
- 訪問日時などのご希望に添えない場合がございます。
- 火災の恐れがある等緊急の場合、お客さまの安全のために消防等へのご連絡をお願いし、出張を行わないことがあります。

WEBでの
ガス機器
修理受付はこちら

東京ガス ガス機器修理

検索



WEBでの
契約お申し込みは
こちら

東京ガス ガス機器スペシャルサポート

検索



暮らし よし! サポート

ガス機器
スペシャル
サポート



パッチョ

+

NEW!
水まわり
オプション

NEW!
電気設備
オプション

NEW!
電気
エアコン
オプション





新しい東京ガス。暮らしよし! サポート、はじまる。

ガス機器はもちろん、電気エアコン、水まわり、電気設備まで。壊れると困るあれこれの、もしもに備える安心のサービスです。これまでガス機器の安全を「よし!」と見守ってきた技術力を、暮らしのいたるところへ。新しい東京ガスがはじまります!

ガス機器の故障は、ある日突然やってくる! こんな予兆はありませんか?

給湯器

お風呂の温度が安定しない

コンロ

なかなか火がつかない
炎が赤い

床暖房

あたたまりにくい

ファンヒーター

途中でとまる
異音をする

ガス炊飯器

ご飯がうまく炊けない
うまく調理できない

ガスオーブン

あたために時間がかかる (電子レンジ)
うまく調理できない

浴室暖房乾燥機

乾きが悪い

修理費? 買い替え? いくらかかるの?

ご安心ください!

これどこで買ったっけ? どこに連絡したらいいかわからない

東京ガスをご利用のお客さまなら、そんなときのために備えられます!

ガス機器スペシャルサポート

水まわりのトラブル…。 どうするか、考えてなかった!

トイレ

トイレが詰まった!
水が流れない!

風呂

シャワーヘッドから水漏れ

シンク

蛇口から水漏れ
排水が詰まった

東京ガスが水まわりも修理する! 水まわりのもしもに備える新オプション。

NEW! 水まわりオプション

電気エアコンの故障にも!

冷暖房が効かない

異音をする!

電気エアコンオプション

電気設備の故障にも!

照明がつかない

スイッチ、コンセントがつかえない!

NEW! 電気設備オプション

基本サービス^{※1}

おうちのガス機器
まるっと保証!

500円(税込) / 月^{※2}

※基本サービス単体でもご加入可能。

ガス機器
スペシャル
サポート



パッチョ



えらべるオプション^{※1}

※オプション加入は、基本サービスの加入が必須です。

「ガス機器スペシャルサポート」へのご加入で、お好きなオプション加入が可能に!

水漏れなどの
トラブルに備えて

NEW!

水まわり
オプション

500円(税込) / 月^{※2}

電気設備の
トラブルに備えて

NEW!

電気設備
オプション

500円(税込) / 月^{※2}

電気エアコンの
故障に備えて

電気
エアコン
オプション

500円(税込) / 月^{※2}



お客様のニーズにお応えして、
もしもの故障に備える
東京ガスおすすめセット

定額セット割 **S** **1,300**円(税込) / 月^{※1 2 3}

ガス機器
スペシャル
サポート



NEW!
水まわり
オプション

NEW!
電気
エアコン
オプション



もしもの故障に、
もっと備えたい方には、
オプションまとめて加入でお得なセット

定額セット割 **M** **1,500**円(税込) / 月^{※1 2 3}

ガス機器
スペシャル
サポート



NEW!
水まわり
オプション

NEW!
電気設備
オプション

NEW!
電気
エアコン
オプション

※オプション加入は、基本サービスの加入が必須です。 ※定額セット割 S/M は、上記の組み合わせに限りません。

※1 対象機器には制限があります。また、修理費には上限があります(基本サービス・電気エアコンオプションサービスは修理1回あたり3万円(税込)、水まわり・電気設備オプションサービスは修理1回あたり5万5,000円(税込))。上限額を超える修理費はお客様のご負担となります。

※2 基本サービスおよび各オプションサービスともに、それぞれのサービス開始日から1年間は解約できません。お客様がオプションサービスを契約され、基本サービス提供期間中にオプションサービスのサービス開始日が到来する場合、当該オプションサービスの契約がされた時点で、基本サービス提供期間は、オプションサービスのサービス開始日(複数のオプションサービスのサービス開始日のうち最も遅い日)となります。

サービス開始日が到来する場合には最も遅く到来するオプションサービスを基準とします。)が属する月を1か月目とした12か月目の末日まで当然に延長されます。オプションサービスのサービス開始日から1年間は基本サービスも解約できません。

※3 ご加入いただいたすべてのオプションサービスのサービス提供期間中の基本サービスおよび各オプションサービスの合計額となります。

基本契約

ガス機器スペシャルサポート

ガス機器の故障時に
サポート!!

サービス料金
月額
500円
(税込)

サービス開始から
1年契約継続必須



修理保証

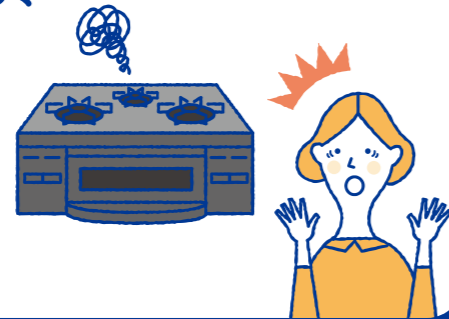
ご自宅のガス機器まるっと対象
東京ガスグループ*1での修理1回あたり

上限3万円(税込)まで修理費無料!

特長1

何度でも、何台でも、
保証対象!

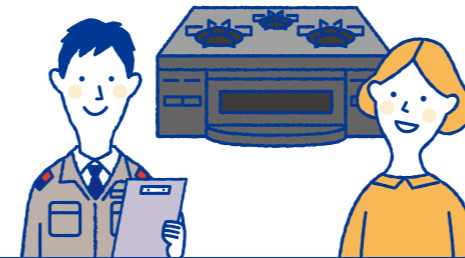
修理回数など気にせずに
修理を受けられます。



特長2

長年ご使用の機器でも、
保証対象!

設置、購入からの年数を
気にせずに修理を
受けられます。



特長3

東京ガス以外で購入した機器でも、
保証対象!

購入先を問わず、
修理を受けられます。



対象機器

国内メーカー製造の都市ガス用家庭向けガス機器・温水端末機器・ハイブリッド給湯器 (一部)

- TESシステムを含みます。
- 海外メーカー品、エネファーム、エコウィル、ハイブリッド給湯器(一部を除く)、HEATS、GHP、業務用機器などは対象外となります。
- 交換部品のない機器、国で定める非安全機器(安全装置を搭載していない機器)などは対象外となります。
- サービス開始時点で故障している機器は、修理保証の対象外となります。
- 製造年による一律の制限なし。

- 部品が入手できず修理できない場合や、著しい経年劣化により安全性などの観点から修理が不可能と判断した場合は、をおすすめいたします。
- 買い替え特典利用開始前に修理不能と判断された場合、修理保証・買い替え特典のいずれも提供することができません。

保証範囲

修理費(出張費・技術料・部品費・別途料金)
上限3万円(税込)/回

- ※別途料金とは、診断料、駐車代、待機料、高所作業料、その他追加料金になります。
- 修理費上限額は修理1回あたり3万円(税込)、上限超過部分はお客さまのご負担となります。
- 消耗品などは対象外となります。

買い替え
特典

1年以上の契約継続特典*3として東京ガスグループ*1での故障による買い替えの場合
故障からの買い替え時何度でも対象

特典額

メーカー希望小売価格(税込)	特典額
30万円超	5万円
10万円超~30万円以下	3万円
1万円超~10万円以下	1万円

- 買い替え特典の提供開始は、サービス開始月の1年後以降の修理受付分からとなります。
- 買い替え特典は、故障したガス機器・温水端末機器・ハイブリッド給湯器(一部)の修理保証に代わり買い替えられる場合のみ適用となります。古くなっただけの買い替えには適用なりません。
- 故障診断させていただいたうえで、買い替え特典を適用させていただきます。



購入代金を最大5万円までサポート!*

給湯器の故障! 買い替えに必要な金額、ご存知ですか?

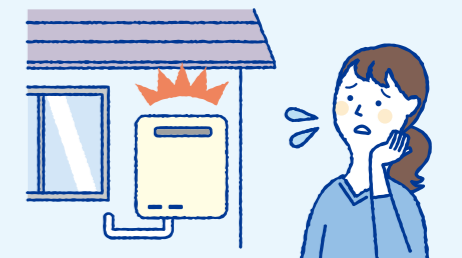
給湯器の買い替えには30万円以上かかる場合があります。

急な高額の出費は痛いものです。

こんな突然の故障の際、

「ガス機器スペシャルサポート」に入っていれば、

最大5万円のサポートがあり、安心です。



*1 東京ガスグループとは、東京ガスライフバル、エネスタ、エネフィットのことです。

*2 買い替え特典は、機器の故障時に安全性の観点や修理不能等一定の条件により東京ガスが取り扱う同一商品群の機器へ買い替えていただく場合で、かつ、当社又は東京ガスグループから購入する場合(ただし「東京ガスWebショップ」での購入を除く)に受けられます。同一商品群は、東京ガスホームページにてご確認ください。買い替える商品によって特典額が異なります(現金給付は行いません)。なお、故障した対象機器1台につき、1回限り適用され、最初に修理訪問のお申し込みをいただいた月の翌月を1か月目とした3か月目(エネファーム等への買い替えについては、

12か月目とします)の月末までに買い替えた機器の設置が完了したものが対象となります。

*3 TESメンテナンスサービス契約制度等からの切り替えのお客さまには、基本サービスの修理保証及び買い替え特典をTESメンテナンスサービス契約終了月の翌月又は翌々月の1日からご利用いただけます。適用条件等については、「TESメンテナンスサービス契約制度等からの切り替えのお客さま向け特約」をご確認ください。

○詳細は東京ガスホームページ、サービス約款をご確認ください。

電気エアコンオプション

電気エアコンを何台でも、何回でもまるっと保証！

サービス料金
月額

500円
(税込)*1

NEW!

水まわりオプション

水漏れなどの「困った」を解決！

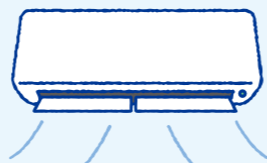
サービス料金
月額

500円
(税込)*1

修理保証

東京ガスグループ*2での修理1回あたり

上限3万円まで修理費無料!^{*3}



特長1

購入先が
わからない
エアコンも
保証対象！

特長2

何度でも、
何台でも、
保証対象！

特長3

長年ご使用の
エアコンでも
保証対象！

対象機器

当社指定メーカー製造の電気エアコン[台数・製造年・購入先による一律の制限なし]

※全館空調システム、業務用機器などは対象外となります。

※当社指定メーカー(コロナ、ダイキン工業、パナソニック、日立、富士通ゼネラル、三菱重工、三菱電機等)製造の電気エアコンが対象となります。一部対象外メーカーがあります。対象メーカーは東京ガスホームページにてご確認ください。

保証範囲

修理費(出張費・技術料・部品費・別途料金) 上限3万円(税込)/回

※別途料金とは、診断料、駐車代、待機料、高所作業料、その他追加料金になります。

※修理費上限額は修理1回あたり3万円(税込)、上限超過部分はお客さまのご負担となります。

※消耗品などは対象外となります。

※買い替え特典利用開始前に修理不能と判断された場合、修理保証・買い替え特典のいずれも提供することができないことがあります。

買い替え
特典

電気エアコンオプション1年以上の継続特典として

東京ガスグループ*2での故障による買い替えの場合、メーカー希望小売価格に応じて

購入代金を最大5万円まで何度でもサポート!^{*4}

電気エアコン メーカー希望小売価格(税込)	特典額
30万円超	5万円
10万円超~30万円以下	3万円
1万円超~10万円以下	1万円

修理
サポート

東京ガスが委託する事業者*5での

1回あたり **上限5.5万円**まで修理サポート!^{*6}

水まわりといっても… トラブルの種類はさまざま



蛇口から
水が漏れている

ディスポーザーが
詰まった



最近水道代が
上がった
気がする



トイレのタンクや
配管からの水漏れ

トイレの水が
止まらない

トイレが詰まって
流れない



浴室のシャワー
からの水漏れ

排水口が
詰まっている・溢れた



混合水栓の
調子が悪い

対象

キッチン、洗面所、浴室、トイレ、給排水、ディスポーザーなどの「漏水」、「水が止まらない」「水が流れない」「詰まり」「破損」に関するトラブル等が起きた場合

※屋内設備が対象。業務用使用設備、共用部の設備は対象外です。

※給湯器のトラブル、エアコンからの水漏れなどは対象外です。

サポート範囲

修理費(出張料・技術料・部品費・別途料金) 上限5.5万円(税込)/回^{*6}

※別途料金とは、診断料、駐車代、待機料、高所作業料、その他追加料金になります。

※修理費上限額は修理1回あたり5万5,000円(税込)、上限超過部分はお客さまのご負担となります。

※消耗品などは対象外となります。

*1 サービス開始日から1年間は解約できません。お客さまがオプションサービスを契約され、基本サービス提供期間中にオプションサービスのサービス開始日が到来する場合、当該オプションサービスの契約がされた時点で、基本サービス提供期間は、オプションサービスのサービス開始日(複数のオプションサービスのサービス開始日が到来する場合には最も遅く到来するオプションサービスを基準とします。)が属する月を1か月目とした12か月目の末日まで当然に伸長されます。オプションサービスのサービス開始日から1年間は基本サービスも解約できません。

*2 東京ガスグループとは、東京ガスライフハル、エネスタ、エネフィットのことです。

*3 メーカー対応不可等の理由により当社が修理を行うことができない場合は修理不能と判断し、修理保証を行いません。

*4 買い替え特典は、修理不能等一定の条件により東京ガス又は東京ガスグループから購入する場合(ただし「東京ガスWebショップ」での購入を除く)に受けられます。買い替える商品によって

特典額が異なります(現金給付は行いません)。なお、故障した対象機器1台につき、1回限り適用され、最初に修理訪問のお申し込みをいただいた月の翌月を1か月目とした3か月目の月末までに買い替えた機器の設置が完了したものが対象となります。

*5 東京ガスは、水まわりオプションのサービス提供を株式会社プレステージ・コアソリューションに委託します。

*6 メーカー対応不可等の理由により当社が修理を行うことができない場合は修理不能と判断し、修理サポートサービスを提供しません。修理費のうち交換部品費について、交換部品は、当社等が指定する修理対象部位の部品と同機種又は同等品とします。

○詳細は東京ガスホームページ、サービス約款をご確認ください。

NEW!

電気設備オプション

電気のトラブル、まかせて安心!

サービス料金
月額
500円
(税込)*1

修理
サポート

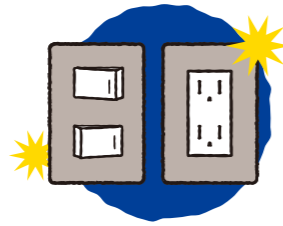
東京ガスが委託する事業者*2での

1回あたり **上限5.5万円**まで修理サポート!^{*3}



電気が使えない、
停電する

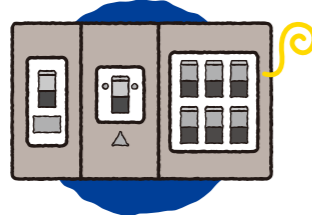
※電球交換、家電製品の故障対応は除く



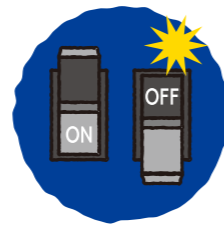
スイッチ・コンセントが
使えない



換気扇から
異音がある



分電盤が
焦げ臭い



ブレーカーが
落ちる

対象

「停電」「分電盤やブレーカーの不具合」「照明器具の不点灯・チラツキ」「スイッチやコンセントの作動不良」「換気設備等の作動不良」など、電気設備*や通電不良に関するトラブル等が起きた場合。

※電気設備とは、電気のご利用に必要な設備であり、家電製品等を除くものとします。

※送配電事業者起因による停電等につきましては、送配電事業者での対応となります。

サポート範囲

修理費(出張料・技術料・部品費・別途料金)上限5.5万円(税込)/回

※別途料金とは、診断料、駐車代、待機料、高所作業料、その他追加料金となります。

※修理費上限額は修理1回あたり5万5,000円(税込)、上限超過部分はお客さまのご負担となります。

※消耗品などは対象外となります。

*1 サービス開始日から1年間は解約できません。お客さまがオプションサービスを契約され、基本サービス提供期間中にオプションサービスのサービス開始日が到来する場合、当該オプションサービスの契約がされた時点で、基本サービス提供期間は、オプションサービスのサービス開始日(複数のオプションサービスのサービス開始日が到来する場合には最も遅く到来するオプションサービスを基準とします。)が属する月を1か月目とした12か月目の末日まで当然に延長されます。オプションサービスのサービス開始日から1年間は基本サービスも解約できません。

*2 東京ガスは、電気設備オプションのサービス提供を株式会社プレステージ・コアソリューションに委託します。

*3 メーカー対応不可等の理由により当社が修理を行うことができない場合は修理不能と判断し、修理サポートサービスを提供しません。修理費のうち交換部品費について、交換部品は、当社等が指定する修理対象部位の部品と同機種又は同等品とします。

○詳細は東京ガスホームページ、サービス約款をご確認ください。

加入条件・契約の流れ

加入条件・料金など

加入条件

●東京ガスのガス供給エリア(東彩ガス地区、東日本ガス地区、日本瓦斯(ニチガス)真岡地区を除く)にお住まいで、東京ガスがガス小売事業者となる家庭用のガス小売契約を締結し、かつ供給しているお客さまが対象となります。東京ガスとの小売契約が業務用のお客さまは、ご使用の機器が家庭用のものであってもご加入できません。

サービス料金

ガス機器スペシャルサポート基本サービスおよびオプションサービス契約1つにつき、500円(税込)/月(年額6,000円(税込))

■セット割

・定額セット割S(ガス機器スペシャルサポート基本サービス+電気エアコンオプション+水まわりオプション)月額1,300円(税込)

・定額セット割M(ガス機器スペシャルサポート基本サービス+電気エアコンオプション+水まわりオプション+電気設備オプション)月額1,500円(税込)

※ガス機器スペシャルサポート基本サービスおよび各オプションサービスのサービス提供開始後は、1年間解約できません。2年目以降は月単位で解約可能です。

※オプションを後から追加された場合は、オプションのサービス提供開始初年度は基本サービスおよびオプションサービスのいずれも解約できません。

支払い方法

●ご契約いただいた基本サービスおよび各オプションサービスの年間合計額を12回分割して月賦払いでお支払いいただけます(分割手数料はかかりません)。

●ご契約されるご使用場所のガス料金と合算して請求するため、ガス料金と同じ方法(払込書・口座振替・クレジットカード)でお支払いいただけます。

※原則お支払い方法はガス料金と合算請求となりますが、季節閉栓等されるお客さまは、ガス料金と別の支払い方法にすることができます。ご希望のお客さまは下記お問い合わせ先にご相談ください。

契約の流れ

STEP 1

お申し込み

ガス機器スペシャルサポートのみまたはオプションとセットでのお申し込み

●申込書(郵送) ●WEB

オプション追加のお申し込み(ガス機器スペシャルサポート加入済のお客さま)

●電話(フリーダイヤル:0120-478-933)

●オプション申込書(郵送) ●WEB

STEP 2

申込情報等確認後、契約成立

※不備があった場合、再度お手続きのお願いや情報の確認をさせていただく場合がございます。

STEP 3

メールまたは封書で契約成立およびサービス開始をお知らせ

※申込み月の翌月を1か月目とした3か月目の1日からサービス開始

※記載されているサービス開始月1日よりサービス利用可能。

STEP 4

ご請求開始

