

2025 年 12 月 23 日

**「共用施設付賃貸レジデンス Fuu Oimachi by LATIERRA」の募集開始について
～2025 年 12 月 23 日（火）より募集開始、2026 年 3 月入居開始予定～**

東京ガス不動産株式会社

東京ガス不動産株式会社（社長：佐藤 裕史、以下「東京ガス不動産」）は、このたび、「Fuu Oimachi by LATIERRA」（以下「本物件」）の募集を開始したことをお知らせいたします。

本物件は、JR 京浜東北線ほか計 3 路線が利用可能な「大井町」駅徒歩 7～8 分に位置する築古共同住宅を、当社初となる一棟フルリノベーションにより開発した物件であり、2026 年 3 月の入居開始を予定しています。

棟内には、約 80 m²超のリビングラウンジやジム、シアター等の、「まるでもう一つの自分の部屋」となる多彩な共用施設を設け、都市生活者の暮らしがよりスマートに、より豊かに満たされていく「新しい暮らし方」を提案します。

また専有部住戸についても、天然木の無垢床フローリングやラワン素材の有孔ボード、見せる収納等を採用し、快適性・効率性を追求しながらも、どこか温もりを感じさせる「自然体で自分らしさ溢れる住空間」を提供します。

東京ガス不動産は、東京ガスグループ現中期経営計画「Compass Transformation23-25」および次期中期経営計画の達成に向け、引き続き保有地や新規取得用地の開発、サステナビリティや周辺環境との調和を重視した不動産価値の向上を通じ、豊かな社会の実現に貢献していきます。

<Fuu Oimachi by LATIERRA 外観完成予想 CG>

<ブランドストーリー>

Fuu Oimachi

by LATIERRA

「Fulfill・U (Yourself)」は英語で「自身が満たされる」ことを意味します

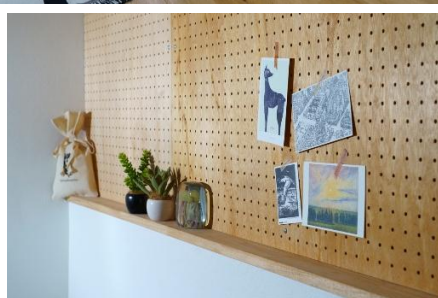
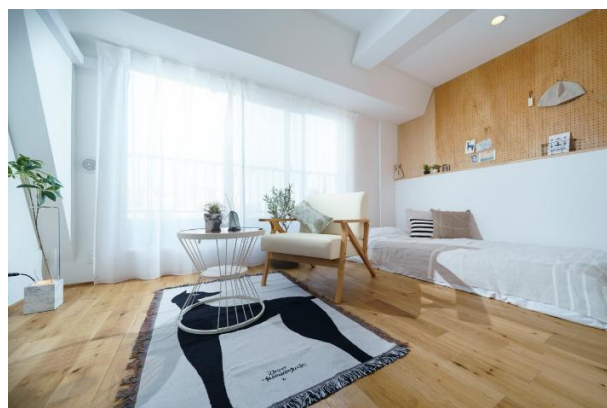
「Fuu Oimachi by LATIERRA」は、多彩な共用空間と自分らしさあふれる住空間を備えた、自由で心地よくいられる住まい。

ふー。とひと息つきながら思い思いの時間を過ごし、毎日の暮らしが満たされ、自分自身が輝いていく。そんなあなただけの生き方を叶える、新しい都市生活のかたちを提案します。

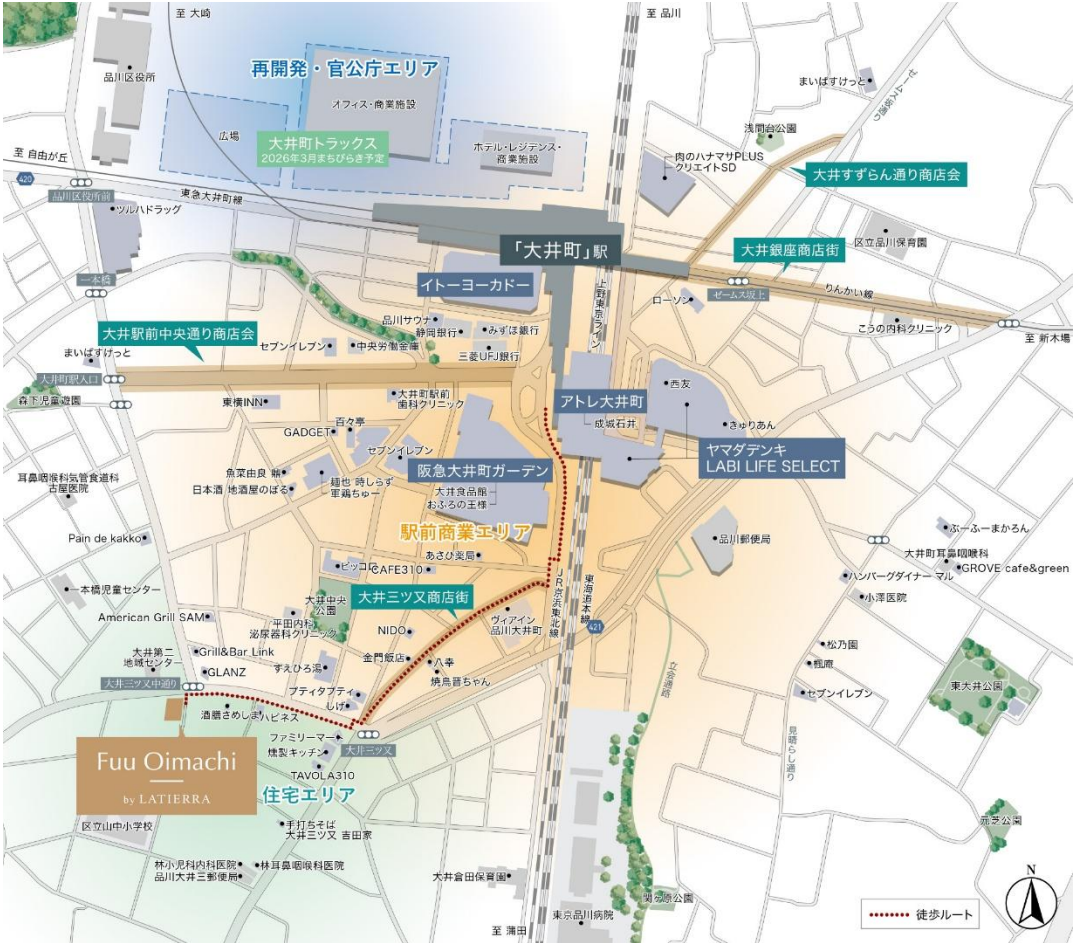
<共用施設 リビングラウンジ完成予想 CG>



<専有部住戸 モデルルーム>



<位置図>



<物件概要>

物 件 名 称	Fuu Oimachi by LATIERRA (フ オオイマチ バイ ラティエラ)
所 在	東京都品川区大井三丁目 2-5
交 通	JR 京浜東北線「大井町」駅 徒歩 7 分 りんかい線「大井町」駅 徒歩 7 分 東急大井町線「大井町」駅 徒歩 8 分
総 戸 数	共同住宅 49 戸
構 造・階 層	鉄骨鉄筋コンクリート造・地上 9 階
間取り・専有面積	1R・1K・1LDK/16.66㎡～37.36㎡
既存建物竣工時期	1991 年 7 月
改修工事竣工時期	2026 年 2 月下旬
入居開始年月	2026 年 3 月上旬 (予定)
事 業 主	東京ガス不動産株式会社
貸 主・管 理	三井不動産レジデンシャルリース株式会社
物件サイト URL	https://fuu-oimachi-bylatierra.com/

＜ラティエラシリーズについて＞ 公式 HP <https://latierra.tokyogas-re.co.jp/>

「ラティエラ」は、「未来のあなたのために、いま、自分らしい暮らしを。」をブランドコンセプトとした
東京ガス不動産が首都圏を中心に展開する都市型賃貸レジデンスです。

東京ガス不動産の都市型賃貸レジデンス

LATIERRA

ラティエラ

＜東京ガス不動産株式会社の概要＞

本社所在地	東京都港区港南 2-15-3
設立年月日	1991 年 9 月 26 日（※1953 年 5 月株式会社呉服橋ビルディングとして創業）
資 本 金	118 億 94 百万円
株 主	東京瓦斯株式会社 100%
主 たる 事 業	不動産開発、不動産管理・賃貸・仲介
代 表 者	代表取締役社長 佐藤 裕史
従 業 員 数	179 名（2025 年 12 月 1 日現在）

- ※ 掲載の共用部 CG イラストは、計画段階の図面を基に描き起こしたもので、形状・色等は実際とは異なります。
- ※ 掲載の専有部モデルルーム（B1 タイプ/602 号室、B3 タイプ/704 号室、H タイプ/803 号室）写真は、2025 年 12 月に撮影したものです。家具・調度品等は賃貸借契約には含まれておりません。

以上