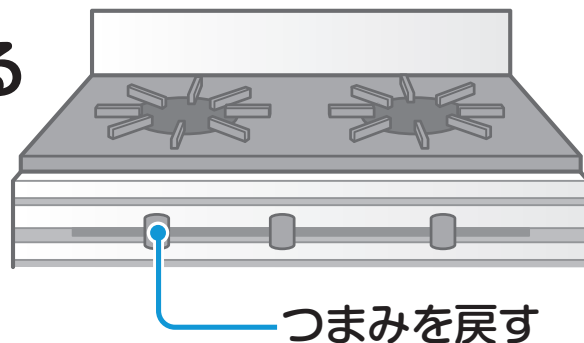


復歸の操作 (ガスが使えないとき)

① すべてのガス器具を止める

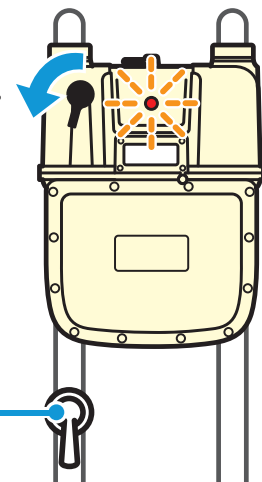
※屋外のガス器具
(給湯器やガス空調機など)も
忘れずに



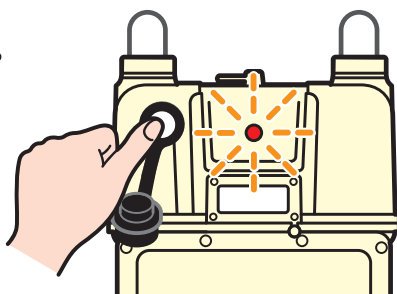
② 復歸ボタンの キャップを外す

左に回して
取り外す

メーターガス栓は
開けたまま



③ 復歸ボタンを しっかり奥まで 押し込み、 ゆっくり 手を離す



2秒待つ



※ランプが点かない
こともあります。

赤いランプが点灯した後、また点滅が始まります。

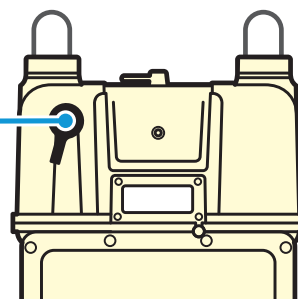
④ ガスを使わないで 3分待つ

点滅が消えていたら、
ガスが使えます

消えないときは、もう一度①から。

3分待つ

キャップを
元に戻す



それでも
使えないときは

東京ガスネットワークまで
ご連絡ください。