

ガス参考図の読み方

	(濃緑色、二点鎖線)	: HA, HB, HC 高圧
	(赤色、破線)	: MA 中圧A
	(青色、一点鎖線)	: MB 中圧B
	(青色、点線)	: LMP 中間圧
	(緑色、実線)	: LP 低圧
	(ピンク、実線)	: 供給管

	: Mg (マグネシウム) 陽極 電気防食の為のものです
	: さや管、防護鉄板など ガス管を防護するため 設置されています

ガス管は”管種” + ”口径” で表記されています
(例) K150 …鋼管150ミリ

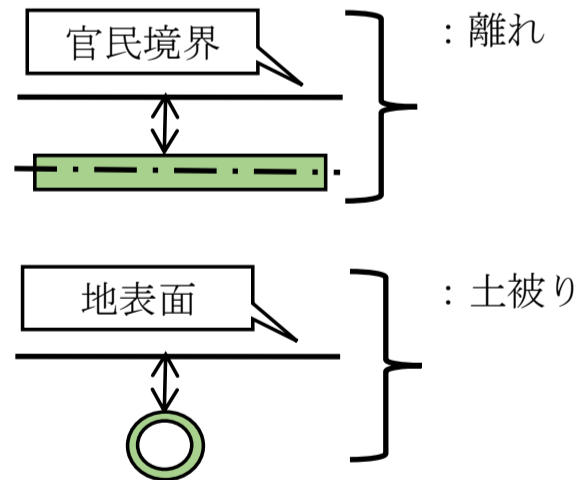
【本管】

- PE ポリエチレン管
- PEM 非開削 (推進) 標識シート無し
- PES 非開削 (外側は鋼管) 標識シート無し
- PEF 非開削 (外側は鋳鉄管) 標識シート無し
- K 鋼管
- FC 鋳鉄管

【供給管】

- ポリエチレン管
 - PEC 開削
 - PEM 非開削 (推進) 標識シート無し
 - PE 工法不明
- 鋼管
 - K 被覆なし
 - P } 被覆あり
 - L }
- 鋳鉄管
 - TM
- | | | |
|------|------------|-------|
| ○.○○ | : OF. (離れ) | ○.○○m |
| ○.○○ | DP. (土被り) | ○.○○m |
- +○.○○ DP. (土被り)○.○○m

- : バルブ
ガスの流れを遮断します
- : 路面に鉄蓋、
地中に構造物があります
- : ターミナル
ガス管に流れる電流を
測るケーブルがあります
- : 路面に鉄蓋、
地中に構造物があります
ガス管直上にない場合もあります
- : ターミナルボックス
- : 水取器 (ノは立管のみ撤去済み)
管内の水を取り除く
ためのものです
- : 路面に鉄蓋 (無い場合もあります)
水をためるもの、立管 (ガス管
からGL付近までの垂直な管)
があります
- : 共同溝
ガス管以外の埋設物もまとめて
格納された設備です
共同溝はTGNWの所有物ではないため、
別途管理者への確認が必要です
- : ガバナ (整圧器)
圧力調整をします
過度の振動で止まって
しまう事が有ります
近傍を工事の際は協議をお願いします
- : ガス管属性境界
管種, 口径, 施工時期の境目
- : 管端部
- : ガス計画工事
新設・取替工事範囲を示します。



お願い事項

施工日・施工内容が変更となった場合は、その都度、東京ガスネットワーク担当者までご連絡いただくようお願いいたします。

次ページ以降の導管図に記載された情報は参考であり、実際は異なる場合があります。工事に際しては必ず試掘調査をし、正確な位置を確認してください。