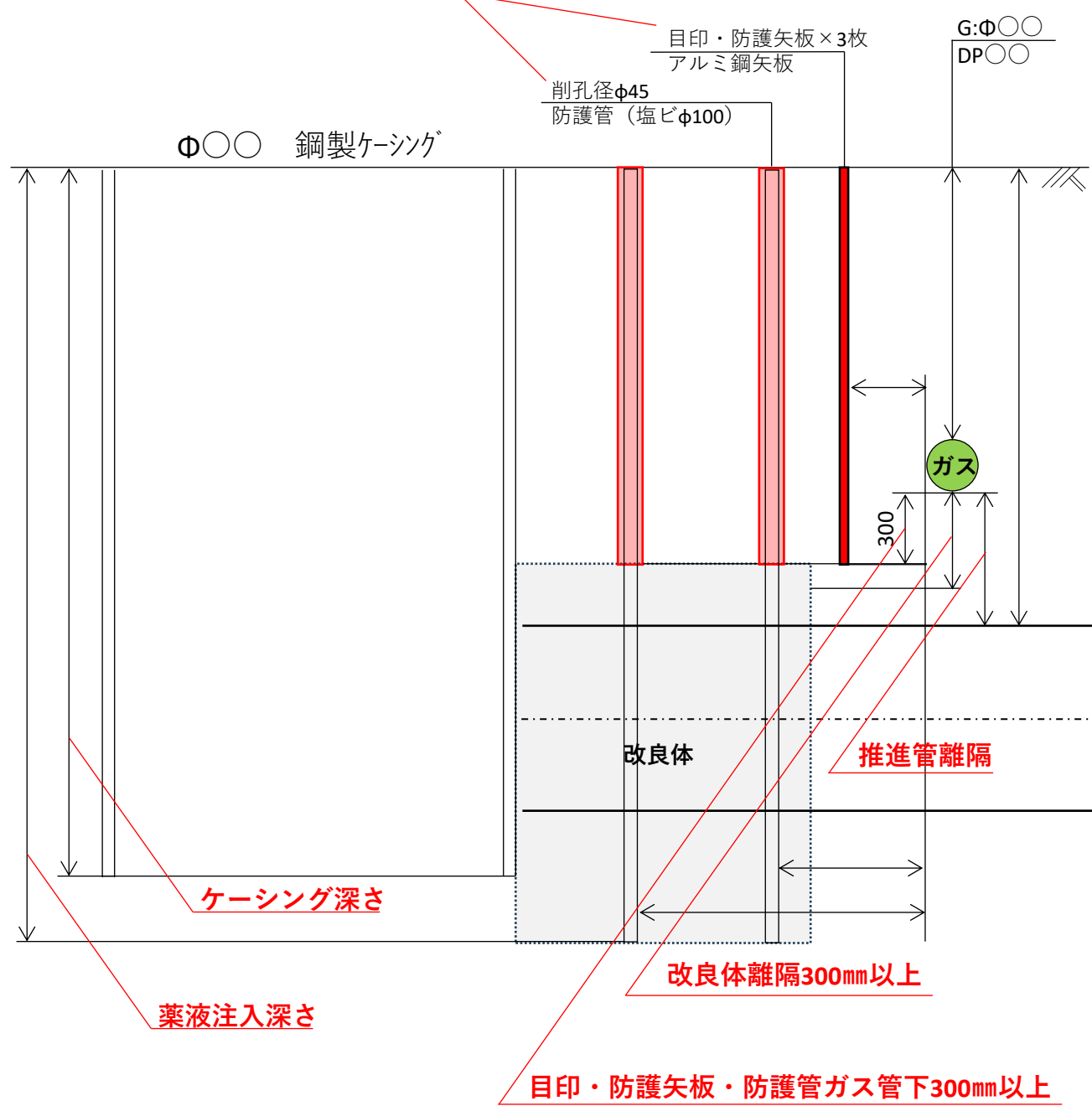
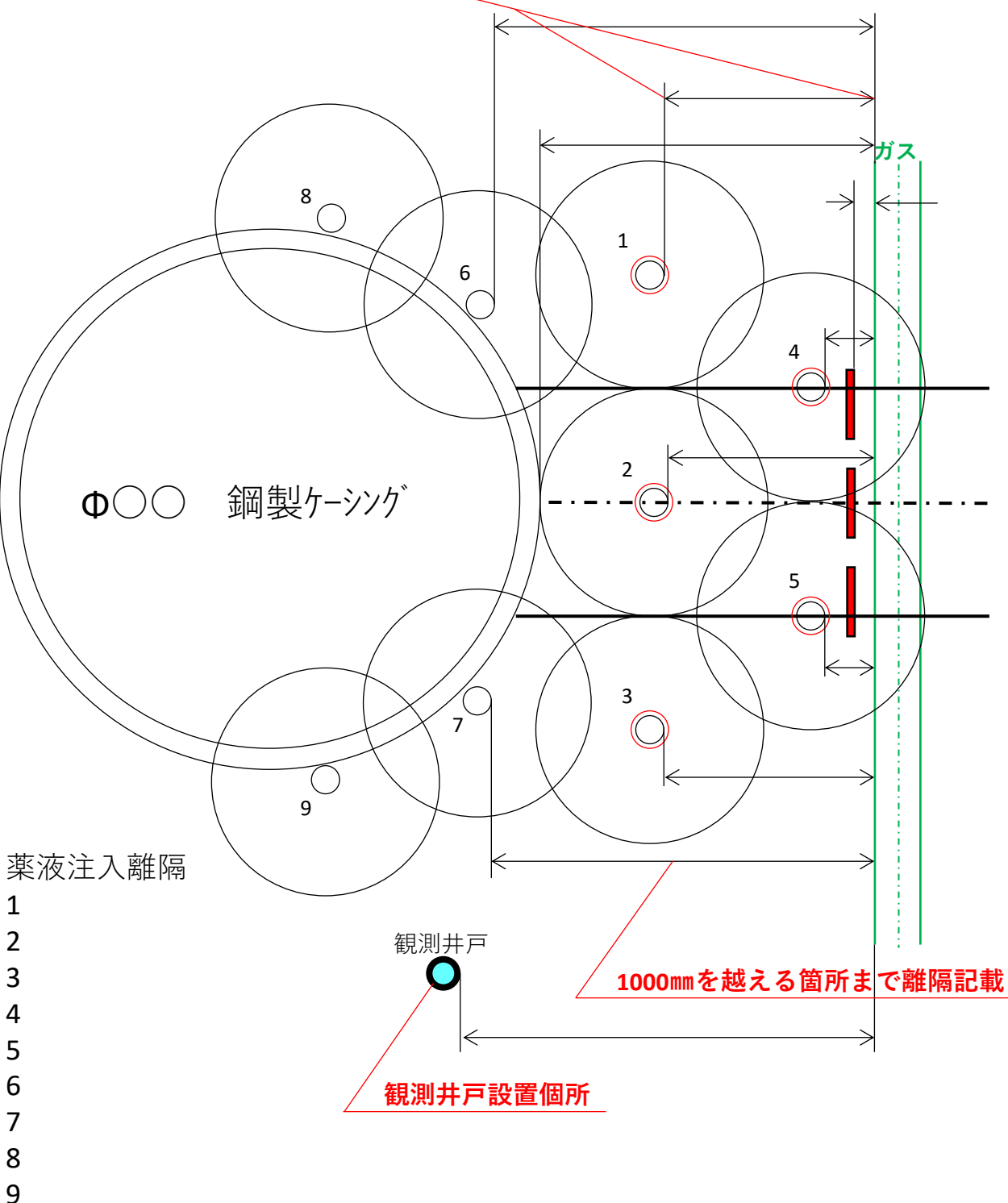


工法確認図（例）

特殊工事時提出資料 + (施工計画書・緊急連絡体制表)

端部同士の離隔記載

防護方法・規格



- ・特殊工事計画時には試掘等によりガス管の位置を確認したうえで、ガス管の防護に関する協議を実施してください。
- ・防護措置をする際は必ず点検士立会のうえで実施してください。