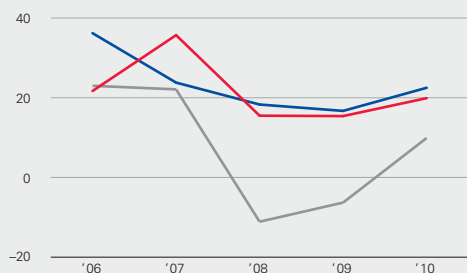


Earnings per Share (¥)
EPS (1株当たり利益) (円)

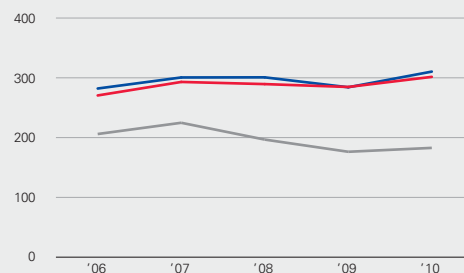


For the years ended March 31 3月31日に終了した1年間		2006	2007	2008	2009	2010
TOKYO GAS	東京ガス	21.7	35.7	15.5	15.4	19.9
OSAKA GAS	大阪ガス	36.2	23.8	18.3	16.7	22.5
TEPCO	東京電力	23.0	22.1	-11.1	-6.3	9.9

(¥/円)

Earnings per Share = Net Income / Average Number of Issued Shares
EPS=当期純利益÷期中平均株式数

Book Value per Share (¥)
BPS (1株当たり純資産) (円)

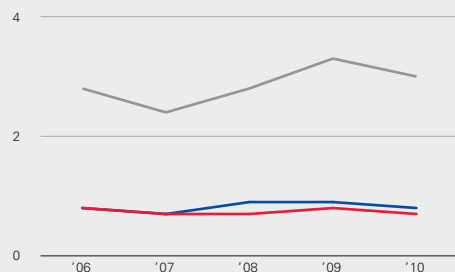


As of March 31 3月31日時点		2006	2007	2008	2009	2010
TOKYO GAS	東京ガス	270.5	293.1	289.5	284.7	301.6
OSAKA GAS	大阪ガス	282.1	300.6	300.8	284.2	310.4
TEPCO	東京電力	206.0	224.8	196.7	176.3	182.8

(¥/円)

Book Value per Share = Equity / Number of Issued Shares (year-end)
BPS=自己資本÷期末株式数

Debt-Equity Ratio (times)
D/E レシオ (倍)

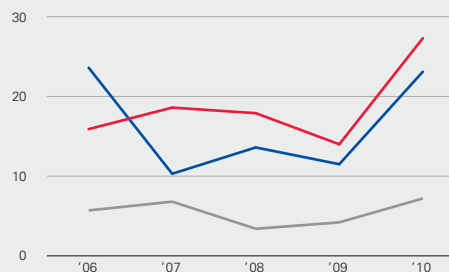


As of March 31 3月31日時点		2006	2007	2008	2009	2010
TOKYO GAS	東京ガス	0.8	0.7	0.7	0.8	0.7
OSAKA GAS	大阪ガス	0.8	0.7	0.9	0.9	0.8
TEPCO	東京電力	2.8	2.4	2.8	3.3	3.0

(times / 倍)

Debt-Equity Ratio = Interest-bearing Debt (year-end) / Shareholders' Equity (year-end)
D/E レシオ=有利子負債(期末)÷自己資本(期末)

Interest Coverage Ratio (times)
インタレスト・カバレッジ・レシオ (倍)



For the years ended March 31 3月31日に終了した1年間		2006	2007	2008	2009	2010
TOKYO GAS	東京ガス	15.9	18.6	17.9	14.0	27.3
OSAKA GAS	大阪ガス	23.6	10.3	13.6	11.5	23.1
TEPCO	東京電力	5.7	6.8	3.4	4.2	7.2

(times / 倍)

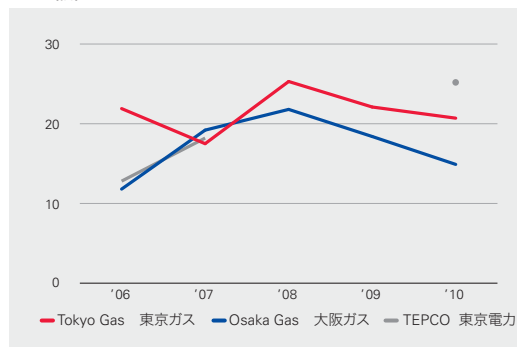
Interest Coverage Ratio = Operating Cash Flows / Interests
インタレスト・カバレッジ・レシオ=営業活動によるキャッシュ・フロー÷利払い額

COMPARISON WITH OTHER ENERGY UTILITIES (CONSOLIDATED)

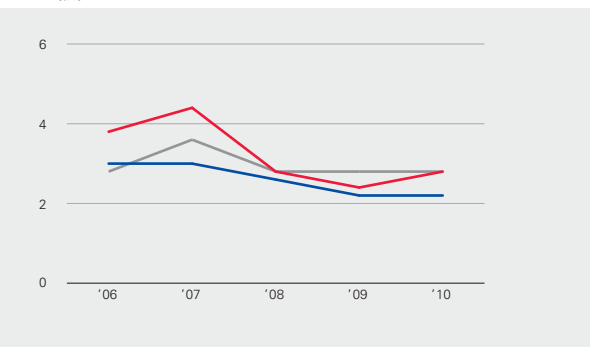
他エネルギー公益企業との比較(連結)

— Tokyo Gas 東京ガス
— Osaka Gas 大阪ガス
— TEPCO 東京電力

Price Earnings Ratio (times)
PER (倍)



Price Book Value Ratio (times)
PBR (倍)



As of March 31 3月31日時点		2006	2007	2008	2009	2010
TOKYO GAS	東京ガス	21.9	17.5	25.3	22.1	20.7
OSAKA GAS	大阪ガス	11.8	19.2	21.8	18.4	14.9
TEPCO	東京電力	12.8	18.2	—	—	25.1

(times / 倍)

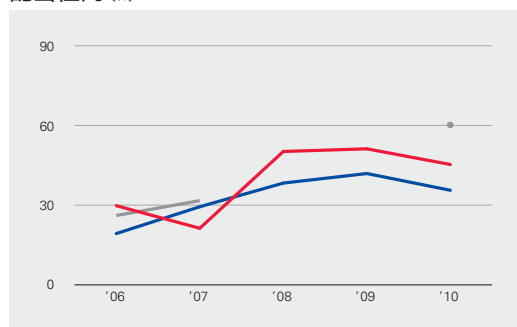
Price Earnings Ratio = Share Price (year-end) / Earnings per Share
PER = 期末株価 ÷ EPS

As of March 31 3月31日時点		2006	2007	2008	2009	2010
TOKYO GAS	東京ガス	1.9	2.2	1.4	1.2	1.4
OSAKA GAS	大阪ガス	1.5	1.5	1.3	1.1	1.1
TEPCO	東京電力	1.4	1.8	1.4	1.4	1.4

(times / 倍)

Price Book Value Ratio = Share Price (year-end) / Book Value per Share
PBR = 期末株価 ÷ BPS

Payout Ratio (%)
配当性向 (%)

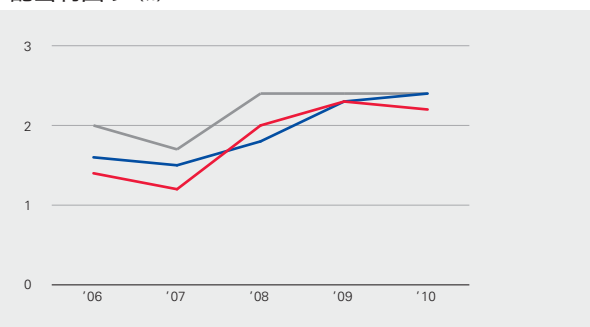


As of March 31 3月31日時点		2006	2007	2008	2009	2010
TOKYO GAS	東京ガス	29.8	21.3	50.2	51.2	45.3
OSAKA GAS	大阪ガス	19.3	29.4	38.3	41.9	35.6
TEPCO	東京電力	26.1	31.7	—	—	60.5

(%)

Payout Ratio = Dividends Paid per Share / Net Income per Share x 100
配当性向 = 1株当たり配当金支払額 ÷ 1株当たり当期純利益 × 100

Dividend Yield (%)
配当利回り (%)



For the years ended March 31 3月31日に終了した1年間		2006	2007	2008	2009	2010
TOKYO GAS	東京ガス	1.4	1.2	2.0	2.3	2.2
OSAKA GAS	大阪ガス	1.6	1.5	1.8	2.3	2.4
TEPCO	東京電力	2.0	1.7	2.4	2.4	2.4

(%)

Dividend Yield = Dividends per Share / Share Price (year-end) x 100
配当利回り = 1株あたり配当金 ÷ 期末株価 × 100

Source: Data for Osaka Gas and TEPCO are calculated from official data. Data for Tokyo Gas are based on in-house sources.
For comparison purposes, per share figures for TEPCO are reduced to one-tenth of the actual figures, since its share trade unit is ten times that of the other two companies.
出典: 大阪ガス・東京電力 = 公表データ、または公表データより計算、東京ガス = 自社データ
東京電力の株式売買単位は他2社の10倍であるため、同社の1株当たり指標は1/10で表示しています。