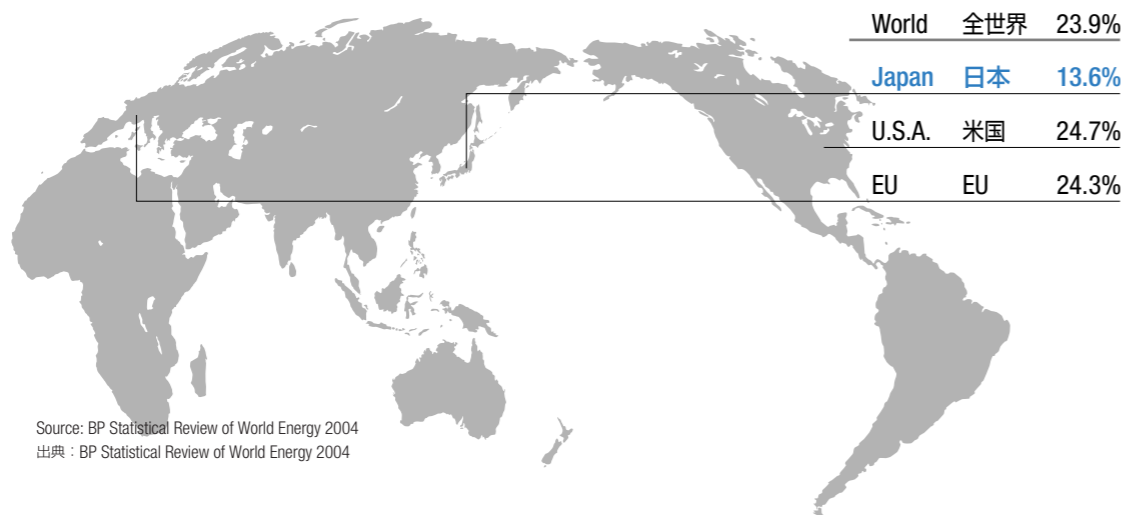


CITY GAS BUSINESS 東京ガスの都市ガス事業

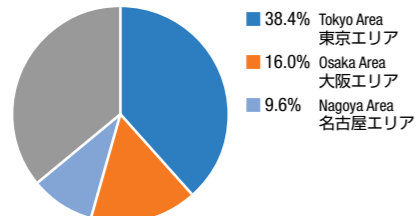
Share of Natural Gas in Primary Energy Supply in Japan and Overseas  
日本と海外の一次エネルギー供給における天然ガスの割合



Source: BP Statistical Review of World Energy 2004  
出典: BP Statistical Review of World Energy 2004

Breakdown of GDP of Japan by Major Areas  
(Year ended March 31, 2002)  
各主要エリアにおける国内総生産 (GDP) の割合 (2002年3月期)

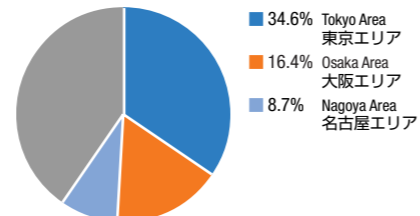
Japan ¥499.7 trillion 総額 499兆7,235億円



Source: Cabinet Office, Government of Japan 出典: 内閣府

Percentage of Tokyo, Osaka and Nagoya Areas in Total Population of Japan  
(As of October 2003)  
東京エリア、大阪エリア、名古屋エリアの人口比較 (2003年10月現在)

Japan 127,619 thousand 全国 127,619千人

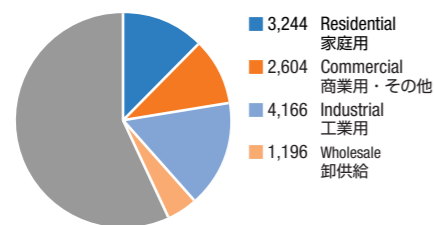


Source: Bureau of Statistics, Ministry of Public Management, Home Affairs, Posts and Telecommunications 出典: 総務省統計局

● The Tokyo area includes Tokyo, plus the Kanagawa, Saitama, Chiba, Ibaraki, Tochigi, Gunma, Yamanashi and Nagano prefectures. The Osaka area includes Osaka, as well as the Hyogo, Kyoto, Shiga, Nara and Wakayama prefectures. The Nagoya area includes the Aichi, Gifu and Mie prefectures.  
東京エリア: 東京都、神奈川県、埼玉県、千葉県、茨城県、栃木県、群馬県、山梨県、長野県 大阪エリア: 大阪府、兵庫県、京都府、滋賀県、奈良県、和歌山県  
名古屋エリア: 愛知県、岐阜県、三重県

Gas Sales Volume in Japan and Tokyo Gas by Sector  
(Year ended March 31, 2004) (Million m<sup>3</sup>, 46.05MJ/m<sup>3</sup>)

全国都市ガス販売量・東京ガスの用途別販売量  
(2004年3月期) (百万m<sup>3</sup>)

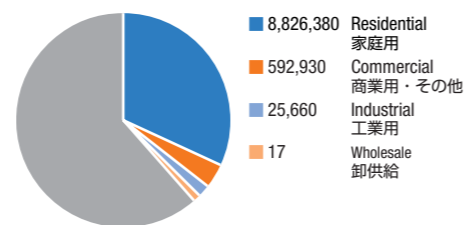


Japan 全国 26,013  
Tokyo Gas 東京ガス 11,211

● The above graph represents nonconsolidated data.  
上記グラフの数値は東京ガス単独

Number of Gas Customers in Japan and Tokyo Gas Customers  
(Year ended March 31, 2004)

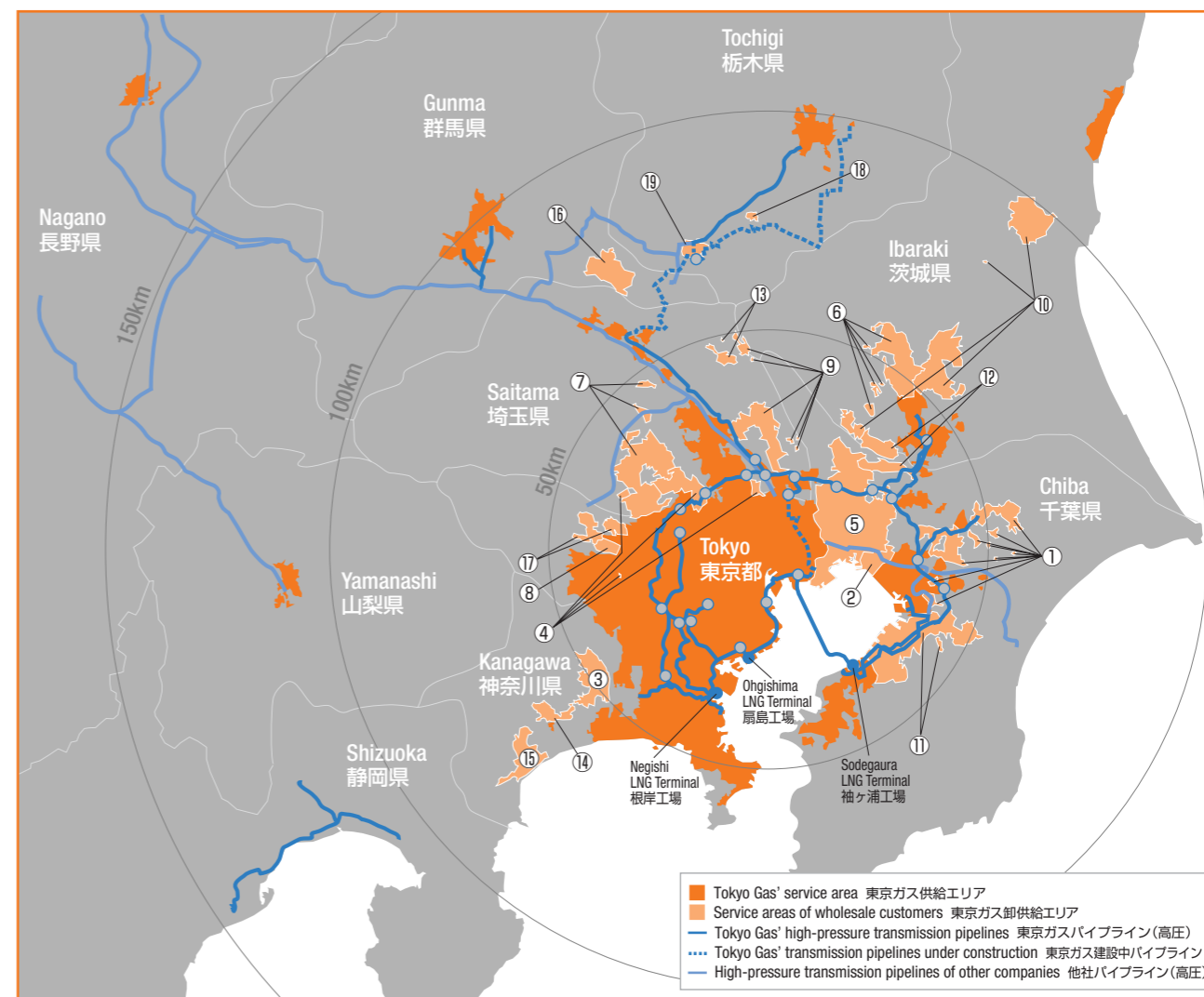
全国お客さま件数・東京ガスのお客さま件数  
(2004年3月期)



Japan 全国 27,107,613  
Tokyo Gas 東京ガス 9,444,987

● The above graph represents nonconsolidated data.  
上記グラフの数値は東京ガス単独

Tokyo Gas Service Area 東京ガスの供給エリア図



Wholesale Customers (17 entities) 卸供給先ガス事業者 (17社)

Entity	事業者名	Start of supply 供給開始	Entity	事業者名	Start of supply 供給開始
① Chiba Gas	千葉ガス	1968/ 9	⑪ Otaki Gas	大多喜ガス	1991/ 9
② Narashino City	習志野市	1974/ 1	⑫ Higashinihon Gas	東日本ガス	1993/ 7
③ Atsugi Gas	厚木瓦斯	1974/12	⑬ Washimiya Gas	鷺宮ガス	1995/12
④ Daito Gas	大東ガス	1975/ 9	⑭ Hatano Gas	秦野ガス	1996/ 4
⑤ Keiyo Gas	京葉瓦斯	1978/ 3	⑮ Odawara Gas	小田原ガス	2000/ 8
⑥ Tsukuba Gakuen Gas	筑波学園ガス	1979/ 1	⑯ Ota-Toshi Gas	太田都市ガス	2001/12
⑦ Bushu Gas	武州瓦斯	1985/ 8	⑰ Buyo Gas	武陽ガス	2003/ 3
⑧ Akishima Gas	昭島ガス	1988/ 9	(Planned 予定)		
⑨ Tosai Gas	東彩ガス	1988/12	⑱ Tochigi Gas	栃木ガス	2004/ 9
⑩ Tobu Gas	東部瓦斯	1989/12	⑲ Sano Gas	佐野ガス	2004/10