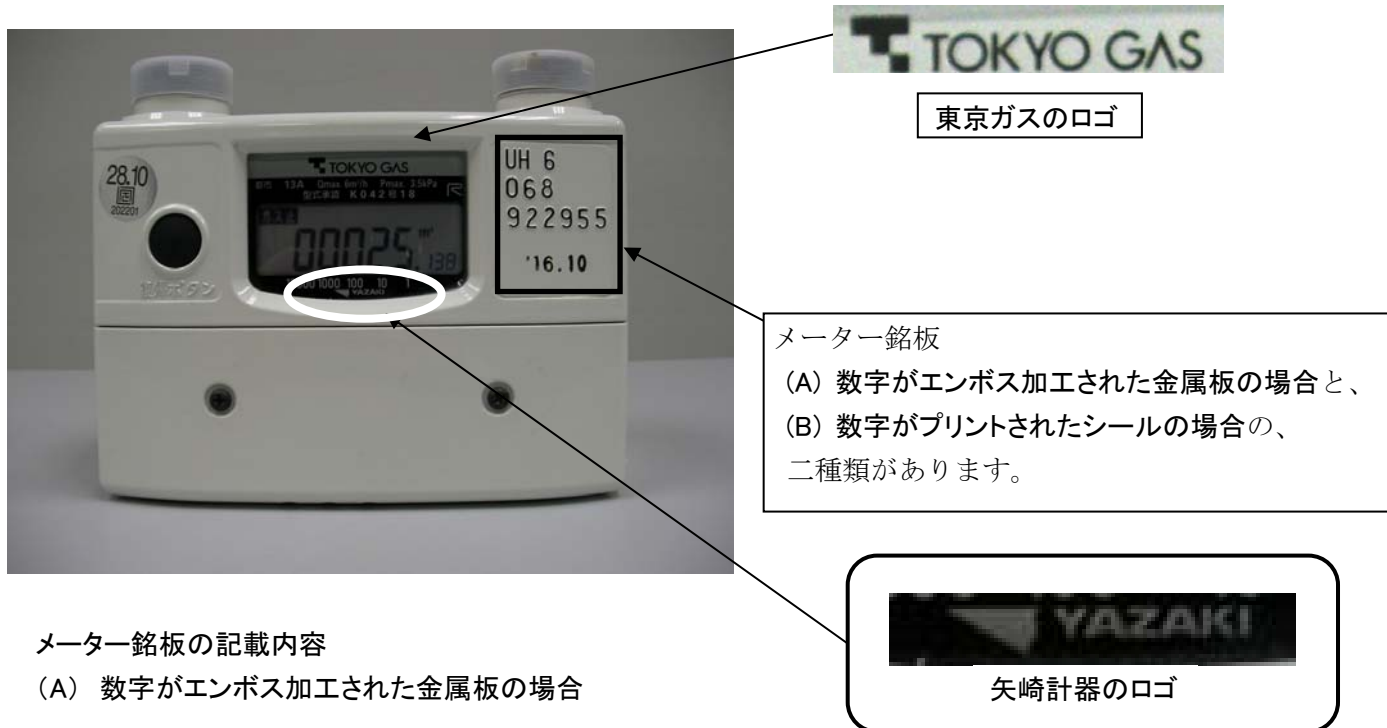


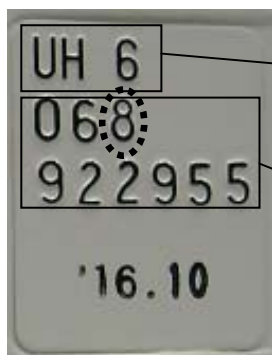
対象メーターの識別方法

メーター正面ガラス窓上部に「TOKYO GAS」「YAZAKI」のロゴがあり、かつメーターに正面右部に貼り付けられたメーター銘板に記載の「メーター型式号数表示」と「メーター番号表示」の二つがともに下に該当する場合は、点検作業の対象となります。



メーター銘板の記載内容

(A) 数字がエンボス加工された金属板の場合



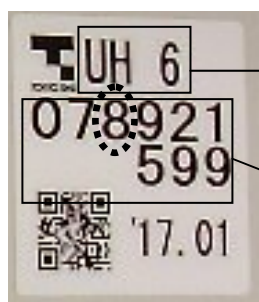
メーター型式号数表示

ここの表示が次のいずれかのもの
UH 4、 UH6

メーター番号表示

上段3桁の表示の、下1桁目が8のもの
(他に5がありますが、点検作業対象外です)

(B) 数字がプリントされたシールの場合



メーター型式号数表示

ここの表示が次のいずれかのもの
UH 4、 UH6

メーター番号表示

上段6桁の表示の、上3桁目が8のもの
(他に5がありますが、点検作業対象外です)

なお、対象のものは当社で全て把握しておりますので、ご連絡いただければお調べしてお答えいたします。