

東京ガス株式会社

2006年度第1四半期決算説明会

2006年7月28日

このプレゼンテーションに掲載されている東京ガスの現在の計画、見通し、戦略、その他の歴史的事実でないものは、将来の業績に関する見通しであり、これらは現在入手可能な情報から得られた東京ガスの経営者の判断に基づいております。実際の業績は、さまざまな重要な要素により、これら業績見通しとは大きく異なる結果となりうることをご承知おきください。実際の業績に影響を与えうる重要な要素には、日本経済の動向、急激な為替相場、原油価格の変動ならびに天候の異変等があります。

対前第1四半期比 増収増益

< プラス要因 >

- ・ 全用途におけるガス販売量の増加
- ・ 原料費調整制度による単価増
- ・ 退職給付費用減による諸給与減とコストダウンによる諸経費減

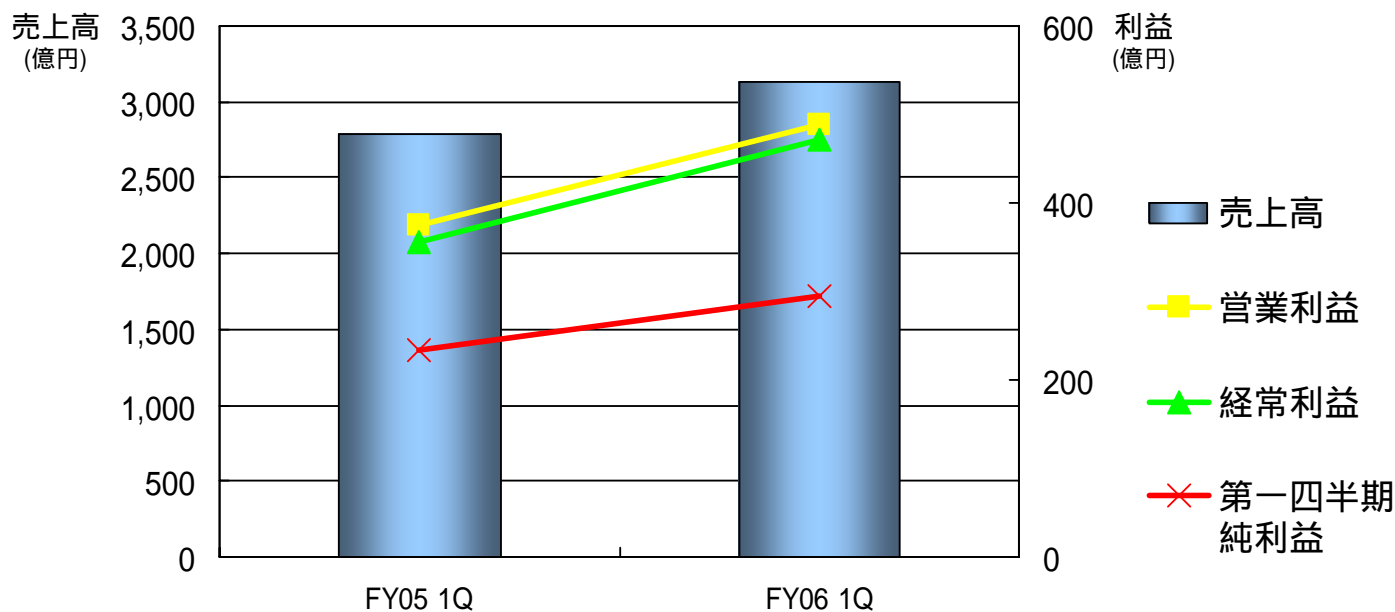
< マイナス要因 >

- ・ 原油価格の高騰による原材料費の増加

決算総括 (対前第1四半期)

(億円未満切捨て)

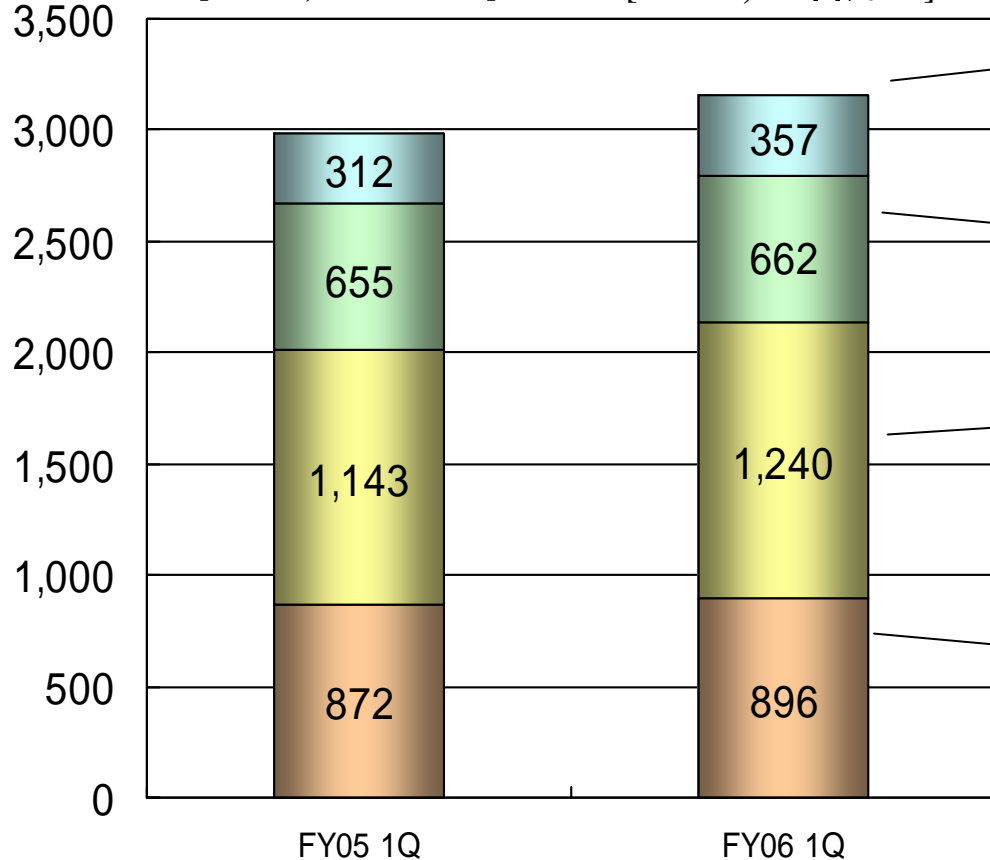
	FY05 1Q	FY06 1Q	増減
売上高	2,785	3,129	+344 (+12.3%)
営業利益	374	489	+115 (+30.5%)
経常利益	356	471	+115 (+32.2%)
第1四半期純利益	233	295	+62 (+26.4%)



ガス販売量実績 (対前第1四半期)

前第1四半期比5.8%増
(173百万m³)

百万m³ [total:2,981百万m³] [total: 3,155百万m³]



< FY05 1Q FY06 1Q 増減要因 >

卸供給 + 14.5% (+45百万m³)
・供給先事業者の新規需要開発

商業用その他 +1.1% (+7百万m³)
・新規需要開発による増

工業用 + 8.5% (+97百万m³)
・新規需要開発および既存物件の稼動増

家庭用 +2.8% (+24百万m³)
・検針日程の影響による使用日数減
・お客さま件数増

(百万m³未満四捨五入)

営業利益増減要因

+115億円

(単位:億円)

内部取引相殺後
Total:374

内部取引相殺後
Total:489

ガス
+87

ガス器具
-5

受注工事
-3

不動産賃貸
+1

その他
+7

その他
不動産賃貸
ガス器具

12
19
14

ガス

507

-3

受注工事
FY05 1Q
(*)Total 550

- ・原油価格高騰による原材料費の増(-)
- ・全用途における販売量増(+)
- ・原料費調整制度に基づく単価増(+)

工事件数の減

営業費用の増

- ・エネルギーサービス事業償却費負担増-8億
- ・設備建築エンジニアリング +7億
- ・船舶 +3億
- ・クレジット・リース +2億

19

20

9

594

-6

FY06 1Q
(*)Total 638

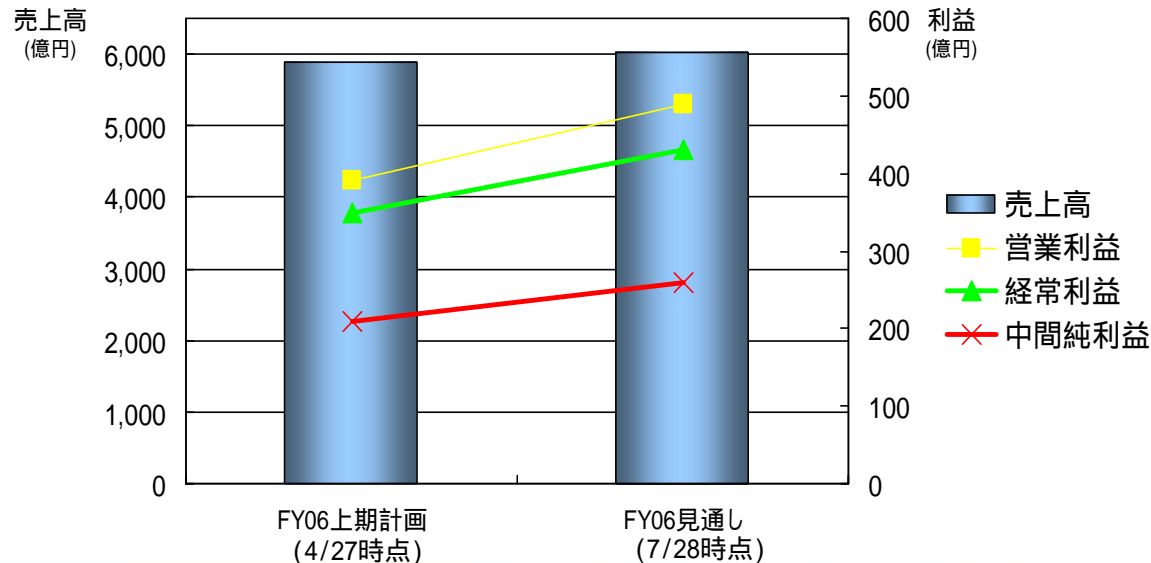
(*)営業利益には配賦不能営業費用を含まず

2006年度決算見通し (上期、対計画)

(億円未満切捨て)

	FY06上期計画 (4/27時点)	FY06上期見通し (7/28時点)	増減
売上高	5,890	6,020	+130 (+2.2%)
営業利益	390	490	+100 (+25.6%)
経常利益	350	430	+80 (+22.9%)
中間純利益	210	260	+50 (+23.8%)
原油価格(\$/bbl)	60.00	67.58	+7.58
為替(円/US\$)	120.00	117.25	-2.75

(注) 7月~9月を70\$/bbl、120円/\$の前提とおく



2006年度決算見通し (通期、対前年・計画)

(億円未満切捨て)

	FY05実績	FY06計画 (4/27時点)	FY06見通し (7/28時点)	増減	
				対前年	対計画
売上高	12,665	13,700	13,940	+1,275(+10.1%)	+240(+1.8%)
営業利益	1,123	1,340	1,350	+227(+20.2%)	+10(+0.7%)
経常利益	986	1,260	1,260	+274(+27.7%)	±0
当期純利益	621	820	820	+199(+32.0%)	±0
ガス販売量(百万m ³)	13,098	13,177	13,305	+207 (+1.6%)	+128 (+0.9%)
原油価格(\$/bbl)	55.79	62.50	68.79	+13.00	+6.29
為替(円/US\$)	113.32	120.00	118.62	+5.30	-1.38
気温()	16.2	16.9	16.7	+0.5	-0.2

(注) 7月～3月を70\$/bbl、120円/\$の前提とおく

