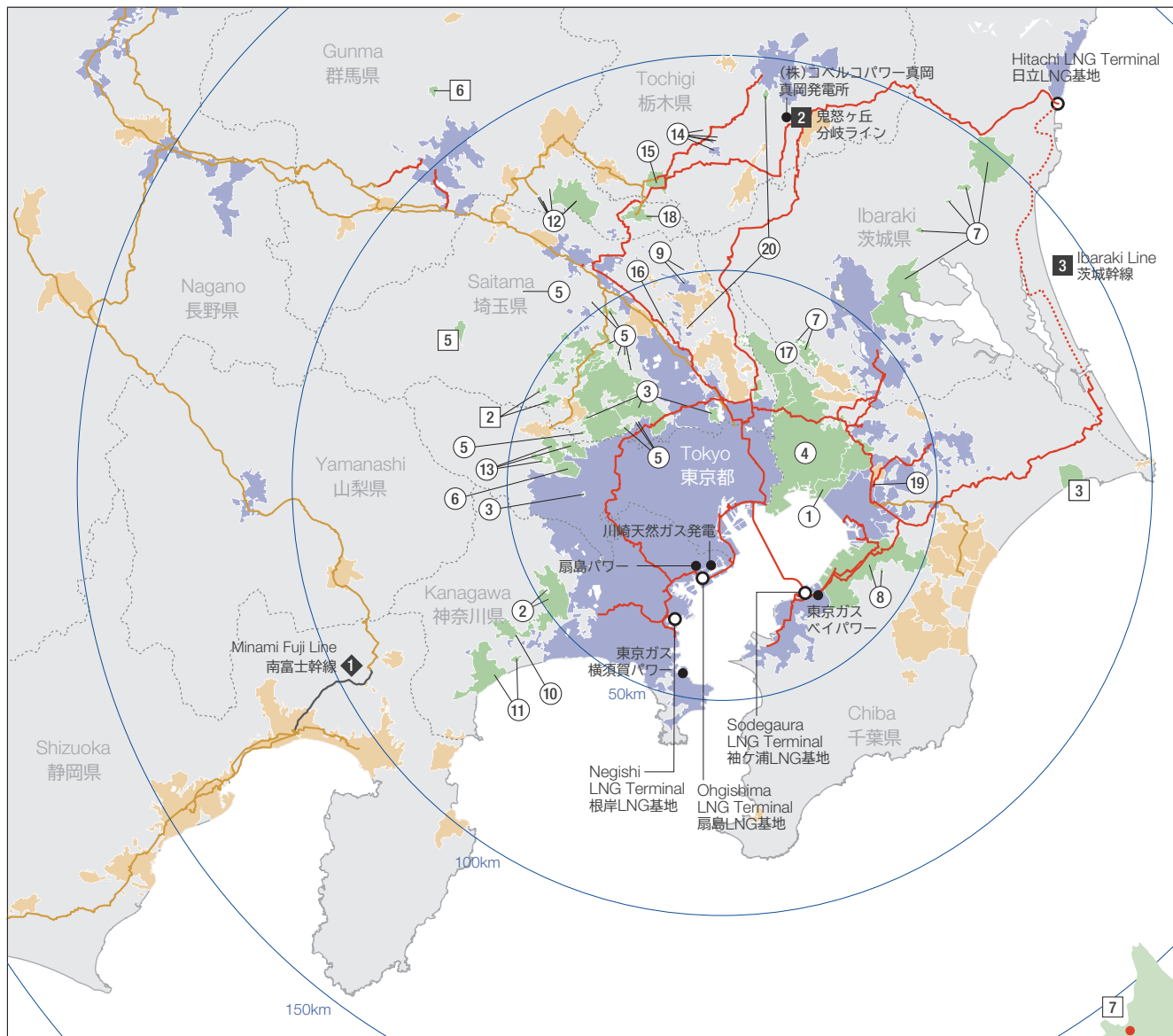
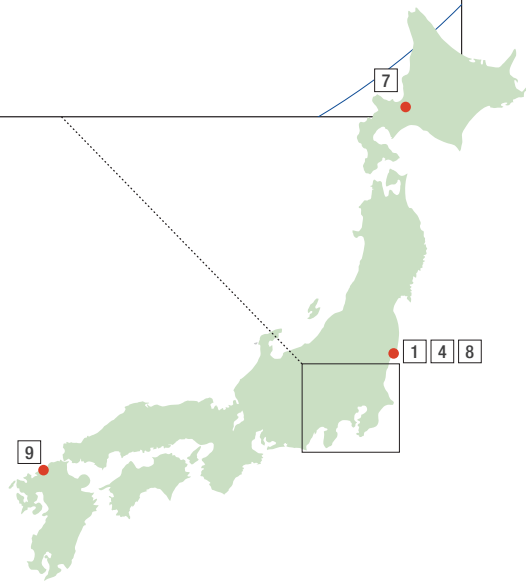


## Tokyo Gas Group Service Area

東京ガスグループの供給エリア図



- Tokyo Gas Group service area 東京ガスグループ供給エリア
- Service areas of wholesale customers 東京ガス卸供給エリア
- Other gas companies' supply areas 他ガス事業者供給エリア
- Tokyo Gas high-pressure transmission pipelines 東京ガスパイプライン(高圧)
- Tokyo Gas high-pressure transmission pipelines under construction 東京ガス建設中パイプライン(高圧)
- Tokyo Gas-invested high-pressure transmission pipelines 東京ガス出資パイプライン(高圧)
- High-pressure transmission pipelines of other companies 他社パイプライン(高圧)
- ◆ Pipeline jointly owned with Shizuoka Gas Company and INPEX Co., Ltd. 静岡ガス(株)・国際石油開発帝石(株)との共同パイプライン
- ② Scheduled to operate in December, 2018 2018年12月使用開始予定
- ③ Scheduled to operate in Fiscal 2020 2020年度使用開始予定



## Wholesale Customers (Engaged in general gas pipeline business) by Pipeline(20 entities)

導管接続卸供給先ガス小売事業者(一般ガス導管事業を有する)(20社)

Entity 事業者名	Start of Supply 供給開始	Number of Customers 需要案件数
① Narashino City 習志野市	1974/01	77,945
② Atsugi Gas 厚木瓦斯	1974/12	54,409
③ Daito Gas 大東ガス	1975/09	107,940
④ Keiyo Gas 京葉瓦斯	1978/03	917,680
⑤ Bushu Gas 武州瓦斯	1985/08	212,944
⑥ Akishima Gas 昭島ガス	1988/09	31,991
⑦ Tobu Gas 東部瓦斯	1989/12	220,307
⑧ Otaki Gas 大多喜ガス	1991/09	169,034
⑨ Washinomiya Gas 鷺宮ガス	1995/12	11,003
⑩ Hatano Gas 秦野瓦斯	1996/04	14,563

As of April 1, 2018 2018年4月1日時点

Entity 事業者名	Start of Supply 供給開始	Number of Customers 需要案件数
⑪ Odawara Gas 小田原瓦斯	2000/08	42,131
⑫ Ota City Gas 太田都市ガス	2001/12	12,559
⑬ Buyo Gas 武陽ガス	2003/03	30,521
⑭ Tochigi Gas 栃木ガス	2004/09	3,700
⑮ Sano Gas 佐野瓦斯	2004/10	8,645
⑯ Ina City Gas 伊奈都市ガス	2007/01	1,222
⑰ Noda Gas 野田ガス	2007/08	21,874
⑱ Tatebayashi Gas 館林瓦斯	2007/11	8,455
⑲ Kakuei Gas 角栄ガス	2016/05	18,524
⑳ Horikawa Sangyo 堀川産業	2017/09	585

\*The number of gasmeters:As of March 31,2017 (Source:2017 GAS INDUSTRY HANDBOOK) 需要案件数(取付メーター数)は、2017年3月末時点(出典:ガス事業便覧平成29年版)  
\*The number of customers includes those who use services offered by companies other than Tokyo Gas 需要案件数は、当社卸ガス以外を使用する需要家を含む

## Wholesale Customers (Engaged in general gas pipeline business) by LNG(9 entities)

LNG販売先ガス小売事業者(一般ガス導管事業を有する)(9社)

Entity 事業者名	Start of Supply 供給開始	Number of Customers 需要案件数
① Joban City Gas 常磐都市ガス	1987/01	2,155
② Seibu Gas 西武ガス	1988/07	11,825
③ Sobu Gas 総武ガス	1991/11	2,564
④ Tobu Gas 東部瓦斯	1998/07	220,307
⑤ Chichibu Gas 秩父ガス	2004/04	2,842

As of April 1, 2018 2018年4月1日時点

Entity 事業者名	Start of Supply 供給開始	Number of Customers 需要案件数
⑥ Shibukawa Gas 渋川ガス	2004/05	2,915
⑦ Hokkaidou Gas 北海道ガス	2005/11	565,947
⑧ Joban Kyodo Gas 常磐共同ガス	2006/03	17,391
⑨ Saibu Gas 西部ガス	2014/10	1,098,398

\*The number of gasmeters:As of March 31,2017 (Source:2017 GAS INDUSTRY HANDBOOK) 需要案件数(取付メーター数)は、2017年3月末時点(出典:ガス事業便覧平成29年版)  
\*The number of customers includes those who use services offered by companies other than Tokyo Gas 需要案件数は、当社卸ガス以外を使用する需要家を含む

## LNG Terminals

LNG基地

\*ニジオ向けを除く \*Excluding the volume for Nijio

	Start of operation 操業開始	Import volume FY2017* 2017年度受入実績	Storage capacity 貯蔵能力	Vaporization capability 気化能力	Berth バース	Other features その他特徴
Negishi LNG Terminal 根岸LNG基地	1966	2.967 million ton/year 296.7万トン/年	1,040,000kℓ 104万kℓ	715 t/h	1 unit 1基	Japan's first LNG terminal, jointly operated with Tokyo Electric Power Company (TEPCO), incorporating LNG truck loading facilities 日本初のLNG基地、東京電力との共同基地、LNGローリー出荷設備有
Ogishima LNG Terminal 扇島LNG基地	1998	4.199 million ton/year 419.9万トン/年	850,000kℓ 85万kℓ	1,190t/h	1 unit 1基	Most advanced LNG terminal 最新鋭技術のLNG基地
Sodegaura LNG Terminal 袖ヶ浦LNG基地	1973	5.105 million ton/year 510.5万トン/年	1,550,000kℓ 155万kℓ	1,310 t/h	3 units 3基	One of the world's largest LNG terminals, jointly operated with TEPCO, incorporating LNG truck and vessel loading facilities 世界最大級のLNG基地、東京電力との共同基地、LNGローリー・内航船出荷設備有
Hitachi LNG Terminal 日立LNG基地	2016/03	0.619 million ton/year 61.9万トン/年	230,000kℓ 23万kℓ	200 t/h	1 unit 1基	The first LNG terminal located outside Tokyo Bay. A non-elevated LNG tank with the world's largest capacity of 230,000kl is installed. Incorporating LNG truck and vessel loading facilities 東京湾外初のLNG基地、世界最大23万kℓの地上式LNGタンクを建設 LNGローリー・内航船出荷設備有

