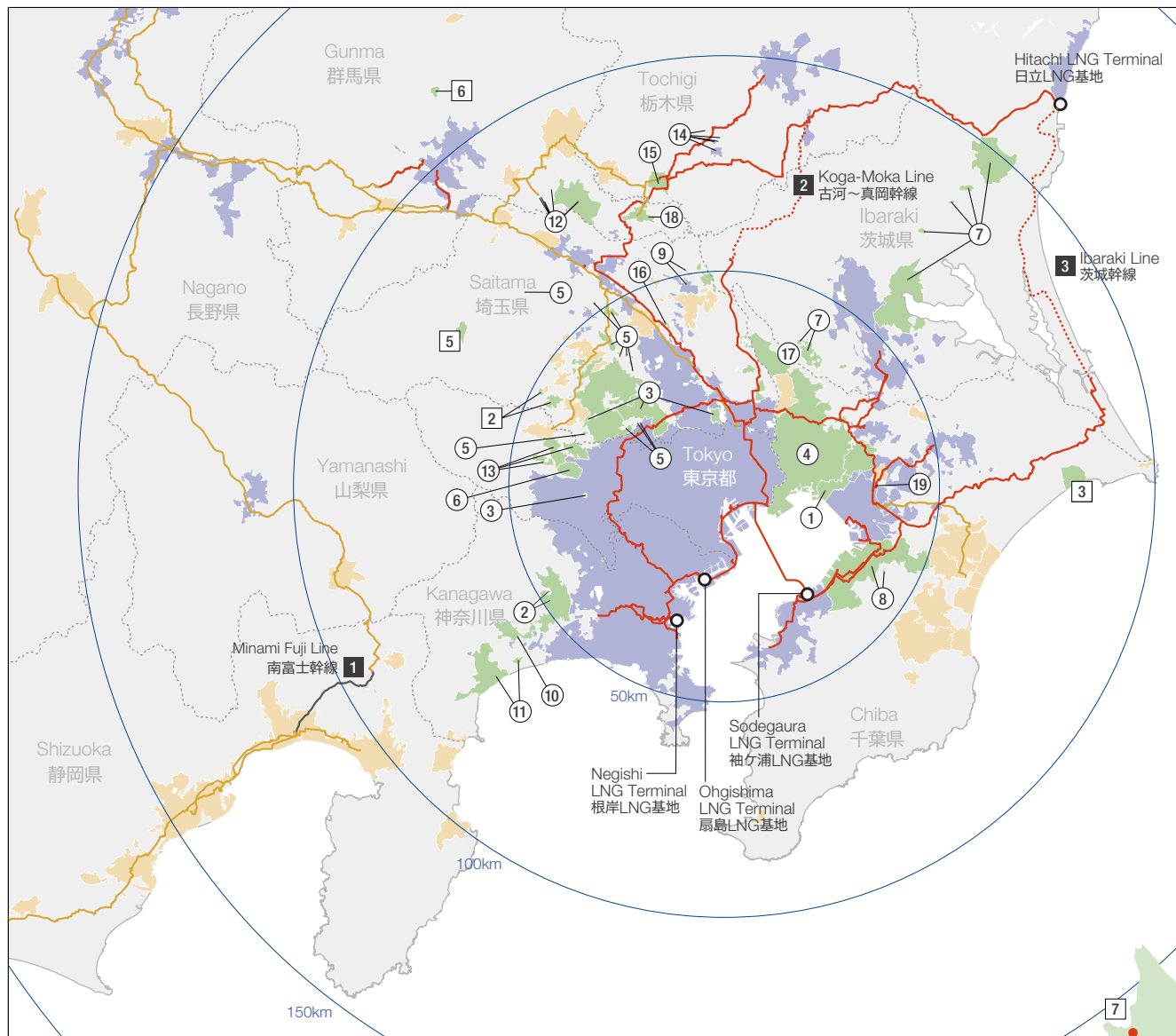
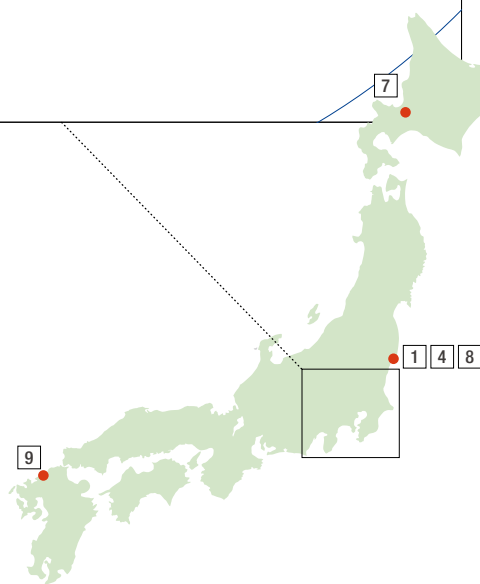


# Tokyo Gas City Gas Business 東京ガスの都市ガス事業

## Tokyo Gas Group Service Area 東京ガスグループの供給エリア図



- Tokyo Gas Group service area 東京ガスグループ供給エリア
- Service areas of wholesale customers 東京ガス卸供給エリア
- Other gas companies' supply areas 他ガス事業者供給エリア
- Tokyo Gas high-pressure transmission pipelines 東京ガスパイプライン(高圧等)
- Tokyo Gas high-pressure transmission pipelines under construction 東京ガス建設中パイプライン(高圧)
- Tokyo Gas-invested high-pressure transmission pipelines 東京ガス出資パイプライン(高圧)
- High-pressure transmission pipelines of other companies 他社パイプライン(高圧)
- 1 Pipeline jointly owned with Shizuoka Gas Company and INPEX Co., Ltd. 静岡ガス(株)・国際石油開発帝石(株)との共同パイプライン
- 2 Scheduled to operate in October 2017 2017年10月使用開始予定
- 3 Scheduled to operate in Fiscal 2020 2020年度使用開始予定



## Wholesale Customers (Engaged in general gas pipeline business) by Pipeline(19 entities)

### 導管接続卸供給先ガス小売事業者(一般ガス導管事業を有する)(19社)

Entity 事業者名		Start of Supply 供給開始	Number of Customers 需要案件数	Entity 事業者名		Start of Supply 供給開始	Number of Customers 需要案件数
①	Narashino City 習志野市	1974/01	77,071	⑪	Odawara Gas 小田原瓦斯	2000/08	41,946
②	Atsugi Gas 厚木瓦斯	1974/12	53,531	⑫	Ota City Gas 太田都市ガス	2001/12	12,570
③	Daito Gas 大東ガス	1975/09	105,822	⑬	Buyo Gas 武陽ガス	2003/03	30,220
④	Keiyo Gas 京葉瓦斯	1978/03	904,467	⑭	Tochigi Gas 栃木ガス	2004/09	3,745
⑤	Bushu Gas 武州瓦斯	1985/08	209,186	⑮	Sano Gas 佐野瓦斯	2004/10	8,586
⑥	Akishima Gas 昭島ガス	1988/09	31,585	⑯	Ina City Gas 伊奈都市ガス	2007/01	1,194
⑦	Tobu Gas 東部瓦斯	1989/12	219,911	⑰	Noda Gas 野田ガス	2007/08	21,497
⑧	Otaki Gas 大多喜ガス	1991/09	166,947	⑱	Tatebayashi Gas 館林瓦斯	2007/11	8,401
⑨	Washinomiya Gas 鷺宮ガス	1995/12	10,942				
⑩	Hatano Gas 秦野瓦斯	1996/04	14,474				

As of April 1, 2017 2017年4月1日時点

\*The number of gasmeters:As of March 31,2016 (Source:2016 GAS INDUSTRY HANDBOOK)  
需要案件数(取付メーター数)は、2016年3月末時点(出典:ガス事業便覧平成28年版)\*The number of customers includes those who use services offered by companies other than Tokyo Gas  
需要案件数は、当社卸ガス以外を使用する需要家を含む

## Wholesale Customers (Engaged in general gas pipeline business) by LNG(9 entities)

### LNG販売先ガス小売事業者(一般ガス導管事業を有する)(9社)

Entity 事業者名		Start of Supply 供給開始	Number of Customers 需要案件数	Entity 事業者名		Start of Supply 供給開始	Number of Customers 需要案件数
①	Joban City Gas 常磐都市ガス	1987/01	2,151	⑥	Shibukawa Gas 渋川ガス	2004/05	2,922
②	Seibu Gas 西武ガス	1988/07	11,668	⑦	Hokkaidou Gas 北海道ガス	2005/11	561,741
③	Sobu Gas 総武ガス	1991/11	2,558	⑧	Joban Kyodo Gas 常磐共同ガス	2006/03	17,269
④	Tobu Gas 東部瓦斯	1998/07	219,911	⑨	Saibu Gas 西部ガス	2014/10	1,104,842
⑤	Chichibu Gas 秩父ガス	2004/04	2,868				

As of April 1, 2017 2017年4月1日時点

\*The number of gasmeters:As of March 31,2016 (Source:2016 GAS INDUSTRY HANDBOOK)  
需要案件数(取付メーター数)は、2016年3月末時点(出典:ガス事業便覧平成28年版)\*The number of customers includes those who use services offered by companies other than Tokyo Gas  
需要案件数は、当社卸ガス以外を使用する需要家を含む

## Major Pipeline Plans

### 主要導管計画

Scheduled start to operation 使用開始予定	Name 名称	Route 区間	Internal diameter (mm) 内径(mm)	Total length (km) 総延長(km)
② 2017/10 2017年10月	Koga-Moka line 古河～真岡幹線	Koga City to Moka City 古河市～真岡市	600	50
③ Fiscal 2020 2020年度	Ibaraki line 茨城幹線	Hitachi City to Kamisu City 日立市～神栖市	600	approx. 87 約87

## Major Production Facility Plans

### 主要製造設備計画

Scheduled start to operation 使用開始予定	Place of installation 設置場所	Production facility 製造設備	Number of Units 基数
2018/12	Hitachi LNG Terminal	日立LNG基地 LNG/LPG vaporizer	LNG・LPG気化器 2
2021/03		LNG storage tank	LNGタンク 1
Fiscal 2023	Sodegaura LNG Terminal	袖ヶ浦LNG基地 LNG storage tank	LNGタンク 1

## Durable Years

### 耐用年数

Type of facilities 設備の種類	Durable years 耐用年数
Gas pipeline (Cast iron)	ガス導管(鑄鉄管) 22
Gas pipeline (Steel/Polyethylene)	ガス導管(鋼管・ポリエチレン管) 13
Gas holder	ガスホルダー 20
LNG/LPG tank	LNG・LPG タンク 10
LNG vaporizer	LNG 気化器 10
LNG carrier	LNG タンカー 13