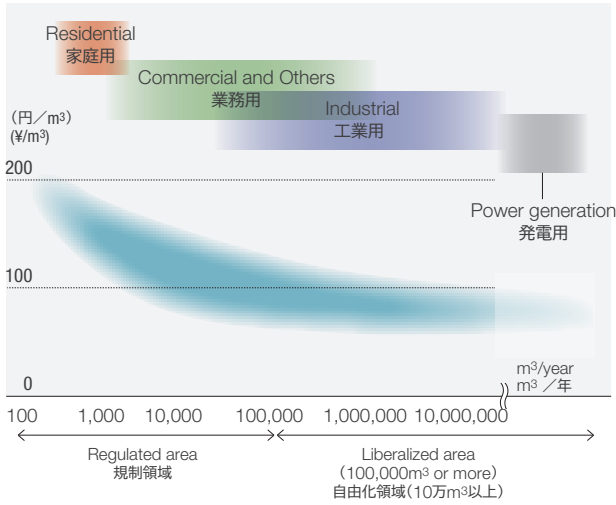


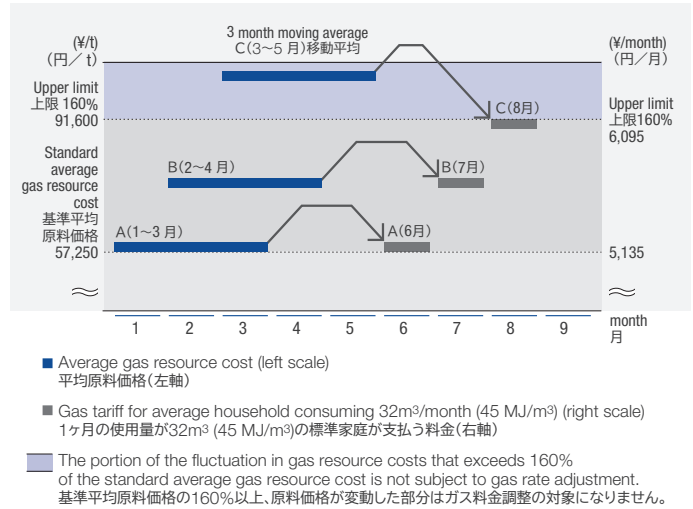
# Gas Rate Data ガス料金データ

## Average Gas Rates (Approximation) ガス料金標準イメージ

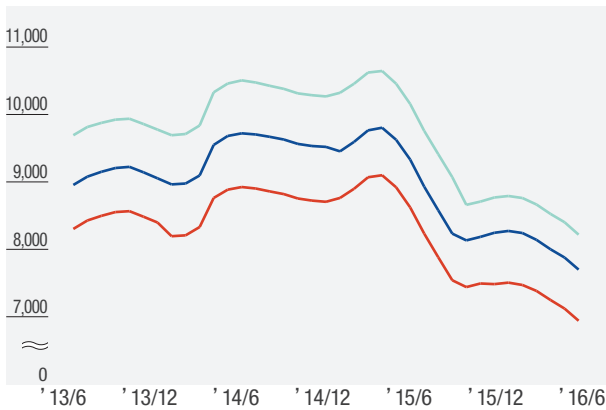
As of March 31, 2016  
2016年3月31日時点



## Gas Rate Adjustment System 原料費調整制度の概要



## Monthly Gas Rates for Home Use at Three Major Gas Companies (¥) 1ヶ月の家庭用ガス料金推移主要3社比較(円)



— Tokyo Gas 東京ガス — Osaka Gas 大阪ガス — Toho Gas 東邦ガス  
Calculations are based on the use of 50m³/month  
50m³/月の使用量で計算

## Gas Rate Revision 料金改定の推移

Tokyo Gas 東京ガス		TEPCO 東京電力(参考)		Osaka Gas 大阪ガス(参考)	
Execution date 改定年月日	Average rate of change 改定率	Execution date 改定年月日	Average rate of change 改定率	Execution date 改定年月日	Average rate of change 改定率
1988/1/1 1988年1月1日	-23.34%	1988/1/1 1988年1月1日	-19.16%	1988/1/1 1988年1月1日	-22.25%
1989/4/1 1989年4月1日	-4.18%	1989/4/1 1989年4月1日	-3.11%	1989/4/1 1989年4月1日	-4.27%
1996/1/1 1996年1月1日	-2.48%	1996/1/1 1996年1月1日	-5.39%	1996/1/1 1996年1月1日	-2.37%
1999/12/10 1999年12月10日	-2.00%	1998/2/10 1998年2月10日	-4.20%	1999/2/10 1999年2月10日	-3.61%
2001/2/15 2001年2月15日	-3.20%	2000/10/1 2000年10月1日	-5.32%	2002/3/1 2002年3月1日	-5.04%
2005/1/1 2005年1月1日	-5.18%	2002/4/1 2002年4月1日	-7.02%	2003/2/27 2003年2月27日	-0.87%
2006/2/21 2006年2月21日	-0.28%	2004/10/1 2004年10月1日	-5.21%	2006/11/1 2006年11月1日	-2.33%
2008/4/15 2008年4月15日	-1.51%	2006/4/1 2006年4月1日	-4.01%	2008/11/1 2008年11月1日	-1.13%
2012/3/8 2012年3月8日	-1.57%	2008/9/1 2008年9月1日	-0.00%	2012/2/1 2012年2月1日	-1.20%
2012/12/1 2012年12月1日	+0.14%*	2012/9/1 2012年9月1日	+8.46%	2012/12/1 2012年12月1日	+0.14%*
2013/12/10 2013年12月10日	-2.09%			2015/1/1 2015年1月1日	-1.26%
2015/12/10 2015年12月10日	-0.71%				

\* Gas rate increase associated with the introduction of the Tax for Anti-Global-Warming Measures.  
\* 「地球温暖化対策のための税」の導入に伴うもの