

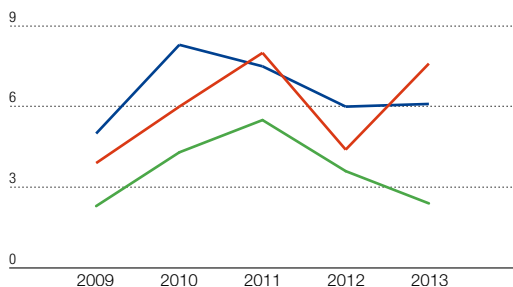
Comparison with Other Energy Utilities (Consolidated)

他エネルギー公益企業との比較 (連結)

— Tokyo Gas 東京ガス — Osaka Gas 大阪ガス — Toho Gas 東邦ガス

▶ Operating Income Margin (%)

▶ 営業利益率 (%)

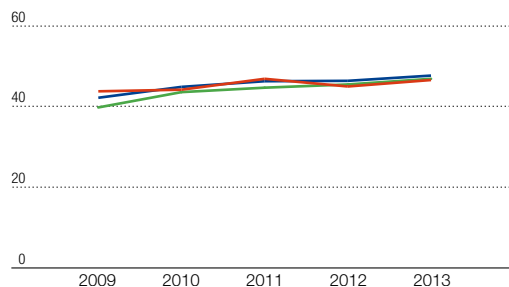


For the years ended March 31 3月31日に終了した1年間	2009	2010	2011	2012	2013
TOKYO GAS 東京ガス	3.9	6.0	8.0	4.4	7.6
OSAKA GAS 大阪ガス	5.0	8.3	7.5	6.0	6.1
TOHO GAS 東邦ガス	2.3	4.3	5.5	3.6	2.4

Operating Income Margin = Operating Income / Net Sales x 100
営業利益率 = 営業利益 ÷ 売上高 × 100

▶ Equity Ratio (%)

▶ 自己資本比率 (%)

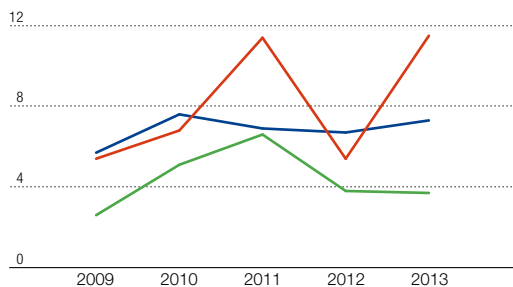


As of March 31 3月31日時点	2009	2010	2011	2012	2013
TOKYO GAS 東京ガス	43.8	44.2	46.9	45.0	46.6
OSAKA GAS 大阪ガス	42.2	44.9	46.3	46.4	47.7
TOHO GAS 東邦ガス	39.8	43.6	44.7	45.5	46.9

Equity Ratio = Shareholders' Equity (year-end) / Total Assets (year-end) x 100
自己資本比率 = 自己資本 (期末) ÷ 総資産 (期末) × 100

▶ Return on Equity (%)

▶ ROE (%)

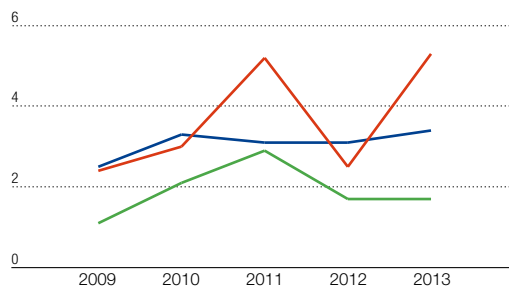


For the years ended March 31 3月31日に終了した1年間	2009	2010	2011	2012	2013
TOKYO GAS 東京ガス	5.4	6.8	11.4	5.4	11.5
OSAKA GAS 大阪ガス	5.7	7.6	6.9	6.7	7.3
TOHO GAS 東邦ガス	2.6	5.1	6.6	3.8	3.7

Return on Equity = Net Income / Average Shareholders' Equity x 100
ROE = 当期純利益 ÷ 自己資本 (期中平均) × 100

▶ Return on Assets (%)

▶ ROA (%)



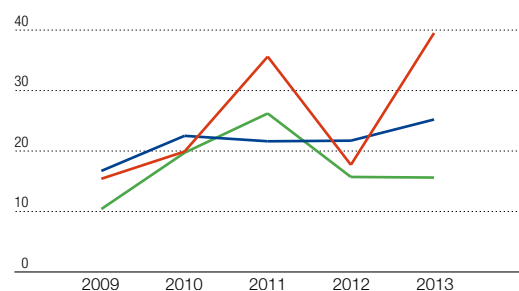
For the years ended March 31 3月31日に終了した1年間	2009	2010	2011	2012	2013
TOKYO GAS 東京ガス	2.4	3.0	5.2	2.5	5.3
OSAKA GAS 大阪ガス	2.5	3.3	3.1	3.1	3.4
TOHO GAS 東邦ガス	1.1	2.1	2.9	1.7	1.7

Return on Assets = Net Income / Average Total Assets x 100
ROA = 当期純利益 ÷ 総資産 (期中平均) × 100

Source: Data for Osaka Gas and Toho Gas are calculated from official data. Data for Tokyo Gas are based on in-house sources.
出典: 大阪ガス・東邦ガス=公表データ、または公表データより計算、東京ガス=自社データ

▶ Earnings per Share (¥)

▶ EPS (1株当たり当期純利益) (円)

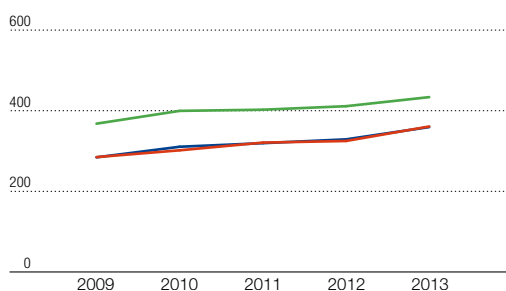


For the years ended March 31 3月31日に終了した1年間	2009	2010	2011	2012	2013
TOKYO GAS 東京ガス	15.4	19.9	35.6	17.7	39.5
OSAKA GAS 大阪ガス	16.7	22.5	21.6	21.7	25.2
TOHO GAS 東邦ガス	10.4	19.7	26.2	15.7	15.6

Earnings per Share = Net Income / Average Number of Issued Shares
EPS = 当期純利益 ÷ 期中平均株式数

▶ Book Value per Share (¥)

▶ BPS (1株当たり純資産) (円)

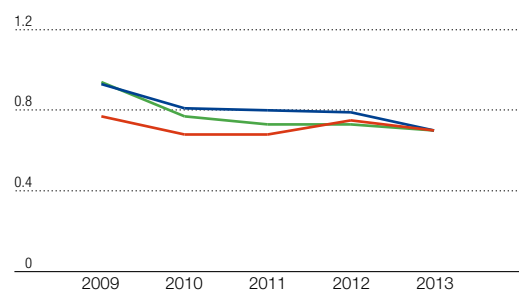


As of March 31 3月31日時点	2009	2010	2011	2012	2013
TOKYO GAS 東京ガス	284.7	301.6	320.7	324.7	360.7
OSAKA GAS 大阪ガス	284.2	310.4	319.3	328.8	359.2
TOHO GAS 東邦ガス	367.7	399.4	402.3	411.0	433.5

Book Value per Share = Shareholders' Equity / Number of Issued Shares (year-end)
BPS = 自己資本 ÷ 期末株式数

▶ Debt-Equity Ratio (times)

▶ D/Eレシオ (倍)

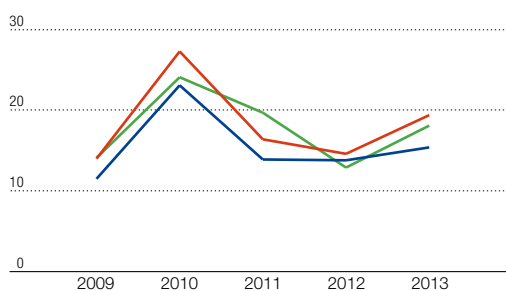


As of March 31 3月31日時点	2009	2010	2011	2012	2013
TOKYO GAS 東京ガス	0.77	0.68	0.68	0.75	0.69
OSAKA GAS 大阪ガス	0.93	0.81	0.80	0.79	0.70
TOHO GAS 東邦ガス	0.94	0.77	0.73	0.73	0.69

Debt-Equity Ratio = Interest-bearing Debt (year-end) / Shareholders' Equity (year-end)
D/E レシオ = 有利子負債 (期末) ÷ 自己資本 (期末)

▶ Interest Coverage Ratio (times)

▶ インタレスト・カバレッジ・レシオ (倍)



For the years ended March 31 3月31日に終了した1年間	2009	2010	2011	2012	2013
TOKYO GAS 東京ガス	14.0	27.3	16.4	14.6	19.4
OSAKA GAS 大阪ガス	11.5	23.1	13.9	13.8	15.4
TOHO GAS 東邦ガス	14.1	24.1	19.7	12.9	18.1

Interest Coverage Ratio = Operating Cash Flows / Interests
インタレスト・カバレッジ・レシオ = 営業活動によるキャッシュ・フロー ÷ 利払い

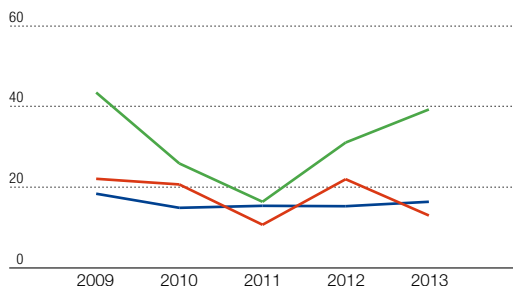
Comparison with Other Energy Utilities (Consolidated)

他エネルギー公益企業との比較 (連結)

— Tokyo Gas 東京ガス — Osaka Gas 大阪ガス — Toho Gas 東邦ガス

▶ Price Earnings Ratio (times)

▶ PER (倍)

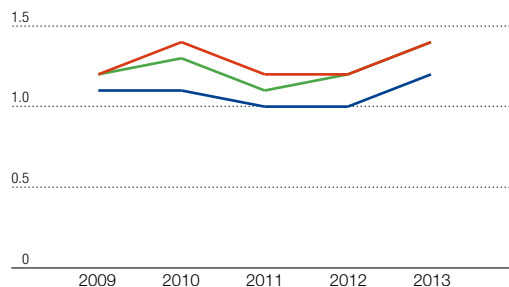


As of March 31 3月31日時点	2009	2010	2011	2012	2013
TOKYO GAS 東京ガス	22.1	20.7	10.7	22.0	13.0
OSAKA GAS 大阪ガス	18.4	14.9	15.4	15.3	16.4
TOHO GAS 東邦ガス	43.5	25.9	16.4	31.1	39.3

Price Earnings Ratio = Share Price (year-end) / Earnings per Share
PER=期末株価÷EPS

▶ Price Book Value Ratio (times)

▶ PBR (倍)

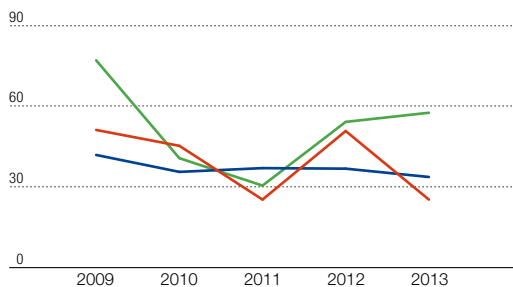


As of March 31 3月31日時点	2009	2010	2011	2012	2013
TOKYO GAS 東京ガス	1.2	1.4	1.2	1.2	1.4
OSAKA GAS 大阪ガス	1.1	1.1	1.0	1.0	1.2
TOHO GAS 東邦ガス	1.2	1.3	1.1	1.2	1.4

Price Book Value Ratio = Share Price (year-end) / Book Value per Share
PBR=期末株価÷BPS

▶ Payout Ratio (%)

▶ 配当性向 (%)

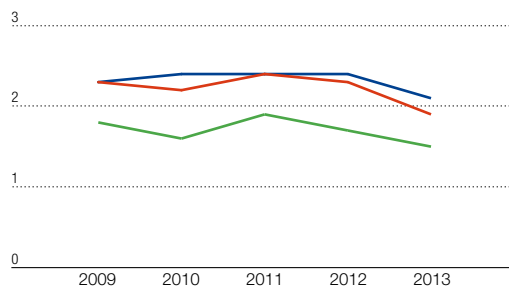


As of March 31 3月31日時点	2009	2010	2011	2012	2013
TOKYO GAS 東京ガス	51.2	45.3	25.3	50.8	25.3
OSAKA GAS 大阪ガス	41.9	35.6	37.0	36.8	33.7
TOHO GAS 東邦ガス	77.1	40.7	30.5	54.2	57.6

Payout Ratio = Dividends per Share / Net Income per Share × 100
配当性向=1株当たり配当金÷1株当たり当期純利益×100

▶ Dividend Yield (%)

▶ 配当利回り (%)



For the years ended March 31 3月31日に終了した1年間	2009	2010	2011	2012	2013
TOKYO GAS 東京ガス	2.3	2.2	2.4	2.3	1.9
OSAKA GAS 大阪ガス	2.3	2.4	2.4	2.4	2.1
TOHO GAS 東邦ガス	1.8	1.6	1.9	1.7	1.5

Dividend Yield = Dividends per Share / Share Price (year-end) × 100
配当利回り=1株あたり配当金÷期末株価×100

Source: Data for Osaka Gas and Toho Gas are calculated from official data. Data for Tokyo Gas are based on in-house sources.
出典: 大阪ガス・東邦ガス=公表データ、または公表データより計算、東京ガス=自社データ