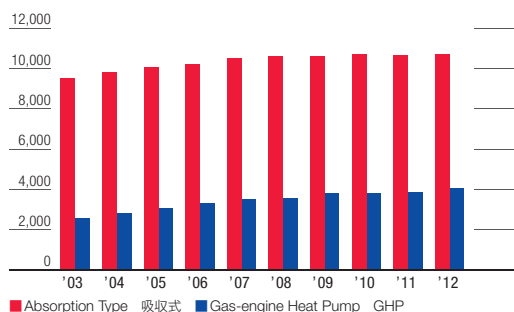


GAS DEMAND FOR AIR CONDITIONING (NON-CONSOLIDATED) 空調用途需要の動向(個別)

Gas Air-conditioning System Capacity (thousands of kW)
ガス空調のストック量 (千kW)



For the years ended March 31

3月31日に終了した1年間

2003

2004

Gas Air-conditioning System Capacity (thousands of kW) ガス空調のストック量 (千kW)

Absorption type

吸収式

9,514

9,792

Gas-engine heat pump

GHP

2,588

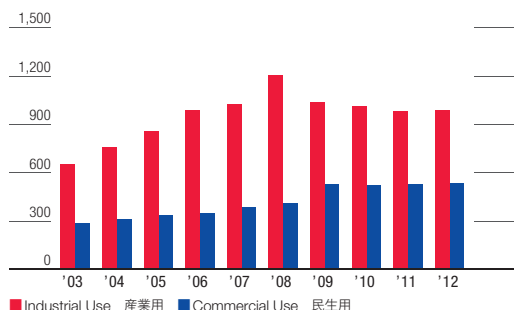
2,826

Capacity is based on cooling installation capacity (equipment capacity) monitored by Tokyo Gas.

ストック量は、当社で管理している冷房設備能力(設備容量)をベースとしています。

GAS DEMAND FOR COGENERATION (NON-CONSOLIDATED) コージェネレーション需要の動向(個別)

Cogeneration Equipment Capacity (thousands of kW)
コージェネレーション・ストック量 (千kW)



For the years ended March 31

3月31日に終了した1年間

2003

2004

Cogeneration System Capacity (thousands of kW) コージェネレーション・ストック量 (千kW)

Industrial Use

産業用

652

760

Commercial Use

民生用

285

312

A part of cogeneration system capacity is changed from industrial use to commercial use since the year ended March 31, 2009.

コージェネレーション・ストック量の一部を2009年3月期より、産業用から民生用に変更しています。

RESIDENTIAL FUEL CELL (NON-CONSOLIDATED) 家庭用燃料電池普及計画(個別)

Sales (Annual Basis) 販売実績(フロー)

For the years ended March 31	3月31日に終了した1年間	2010	2011	2012	Estimates
					計画値
					2013
Newly Built Houses	新築	700	1,200	3,007	3,500
Existing Houses	既築	800	1,200	2,729	3,600
Total	合計	1,500	2,400	5,736	7,100

2005	2006	2007	2008	2009	2010	2011	2012
10,052	10,206	10,505	10,588	10,626	10,724	10,674	10,707
3,090	3,302	3,533	3,582	3,793	3,826	3,868	4,083

2005	2006	2007	2008	2009	2010	2011	2012
859	988	1,026	1,207	1,040	1,012	980	990
337	351	387	409	531	521	532	535