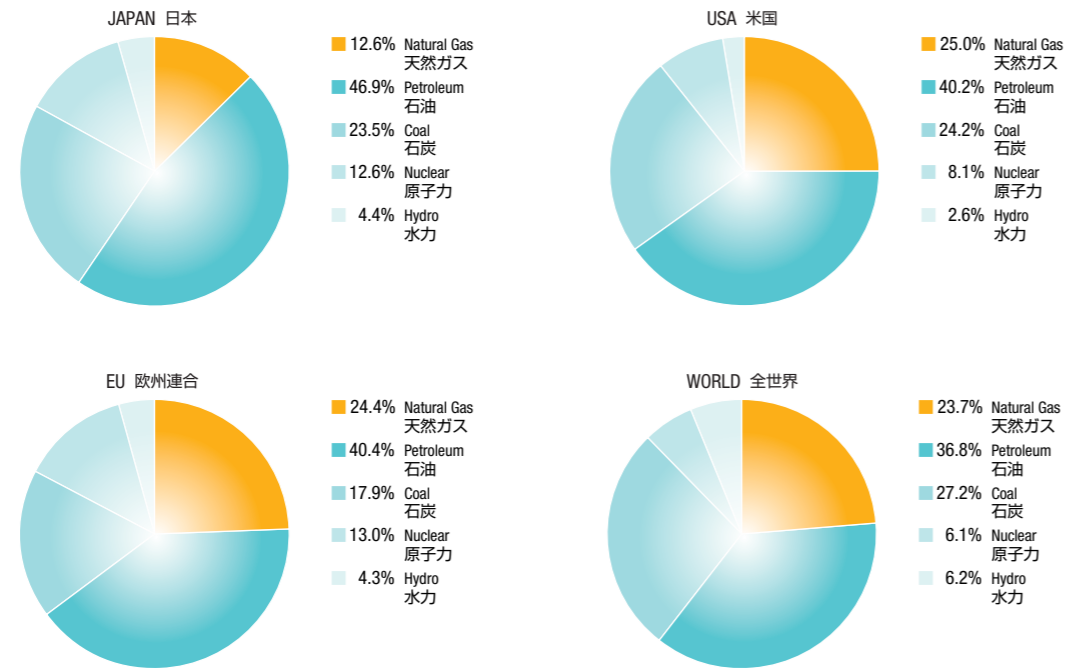


ENERGY STATISTICS エネルギー関連データ

Share of Natural Gas in Total Primary Energy Supply 主要国の一次エネルギー供給天然ガス割合

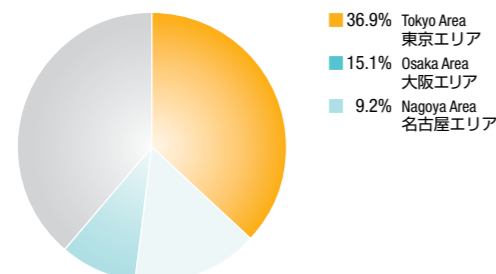


Source: BP Statistical Review of World Energy 2005
出典: BP Statistical Review of World Energy 2005

Breakdown of GDP of Japan by Major Areas

(Year ended March 31, 2003)
各主要エリアにおける国内総生産 (GDP) の割合 (2003年3月期)

Japan ¥497.2 trillion 総額 497兆2,031億円

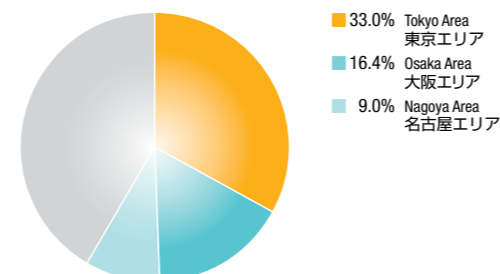


Source: Cabinet Office, Government of Japan 出典: 内閣府

Percentage of Tokyo, Osaka and Nagoya Areas in Total Population of Japan

(As of October 2004)
東京エリア、大阪エリア、名古屋エリアの人口比較 (2004年10月現在)

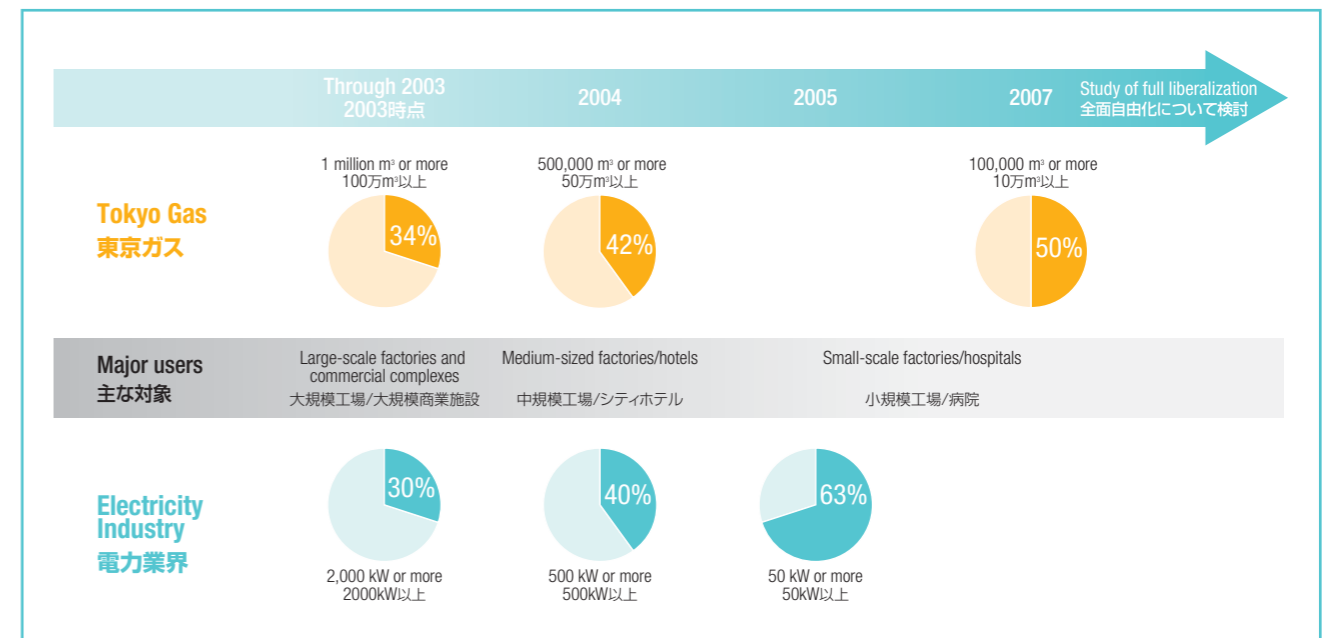
Japan 127,687 thousand 全国 127,687千人



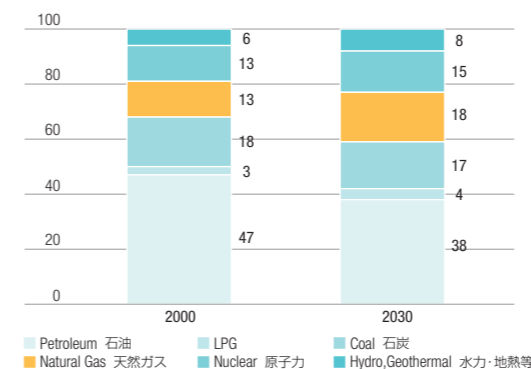
Source: Bureau of Statistics, Ministry of Public Management, Home Affairs, Posts and Telecommunications 出典: 総務省統計局

● The Tokyo area includes Tokyo, plus the Kanagawa, Saitama, Chiba, Ibaraki, Tochigi, Gunma, Yamanashi and Nagano prefectures. The Osaka area includes Osaka, as well as the Hyogo, Kyoto, Shiga, Nara and Wakayama prefectures. The Nagoya area includes the Aichi, Gifu and Mie prefectures.
東京エリア: 東京都、神奈川県、埼玉県、千葉県、茨城県、栃木県、群馬県、山梨県、長野県 大阪エリア: 大阪府、兵庫県、京都府、滋賀県、奈良県、和歌山県
名古屋エリア: 愛知県、岐阜県、三重県

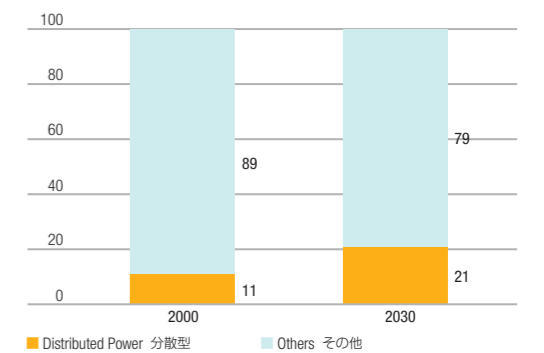
Liberalization Schedule ガスと電力の自由化スケジュール



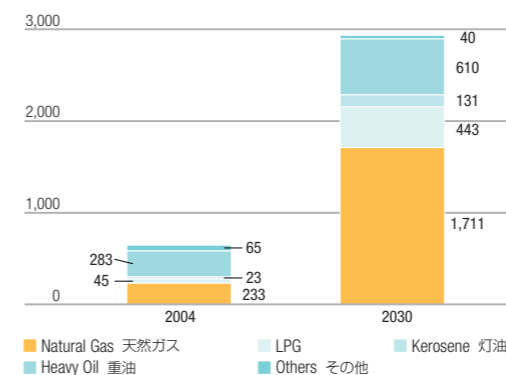
Primary Energy Supply Outlook for Japan (%) 日本的一次エネルギー供給構成 (%)



The Ratio of Distributed Power to Total Generation Volume (%) 総発電電力量に占める分散型電源比率 (%)



Use of Distributed Power (Cogeneration and fuel cell) (10,000kW) 分散型エネルギー導入量 (コージェネレーション&燃料電池) (万kW)



● Source: Report by Energy Supply & Demand Subcommittee of Advisory Committee for Natural Resources & Energy for METI (Projection based on increased use of fuel cells and on-site generation)
出典: 総合エネルギー調査会需給部会報告資料 (燃料電池分散型エネルギーの普及進展ケース)