

Investors' Guide 2004

東京ガス株式会社 TOKYO GAS CO., LTD.

PROFILE プロフィール

Tokyo Gas Co., Ltd. is based in metropolitan Tokyo and the Kanto region, where demand for energy is growing strongly. As Japan's largest gas company, Tokyo Gas serves approximately 9.4 million customers in a service area covering 3,165 km². Progress in energy industry deregulation and expanding gas demand in metropolitan Tokyo are creating business opportunities. With the aim of generating growth, the Tokyo Gas Group implemented a new medium-term management plan, Frontier 2007, in April 2003. Under this plan, Tokyo Gas will work to meet the expectations of its customers and shareholders and increase corporate value as an "Energy Frontier Corporate Group" that achieves sustained growth through businesses that supply energy and energy-related value-added products and services, centered on natural gas.

Note: Although unaudited, all financial information in this investors' guide is based on certified financial statements.

東京ガスは、需要規模が大きく成長性の高い首都圏・関東地域を事業基盤とし、約940万件の顧客と、3,165km²に及び供給エリアを誇る日本最大の都市ガス事業者です。エネルギー業界における規制改革の進展や首都圏でのガス需要の拡大をビジネスチャンスと捉え、東京ガスグループの新たな成長を目指し、2003年4月からグループ中期経営計画「フロンティア2007」をスタートしています。この計画の実行により、天然ガスを中心としたエネルギーおよびエネルギー関連事業を通じて成長し続ける「エネルギーフロンティア企業グループ」として企業価値の増大を図り、お客さま・株主の皆さまの期待にこたえられるよう努力しています。

注：記載の財務数値は、有価証券報告書を基準としておりますが、監査法人等の監査を受けているものではありません。



The raw data for graphs or tables that show this mark can be downloaded from the Tokyo Gas website.

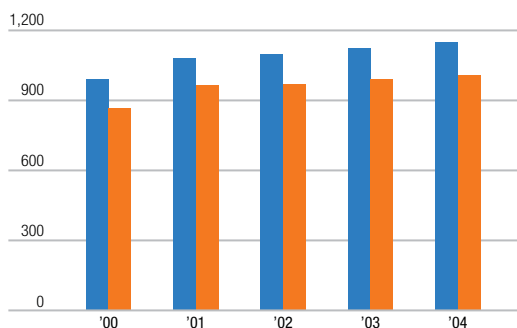
このマークのあるグラフ又は表のデータは弊社ホームページよりダウンロードできます。

(<http://www.tokyo-gas.co.jp>)

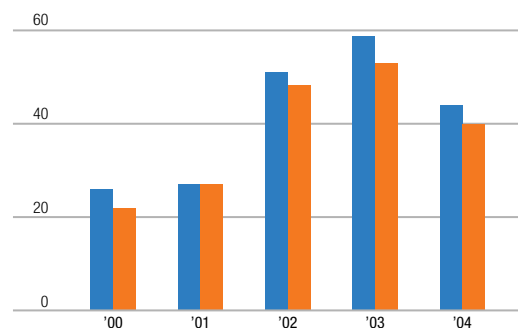
FINANCIAL HIGHLIGHTS 財務ハイライト

■ Consolidated 連結 ■ Nonconsolidated 単独

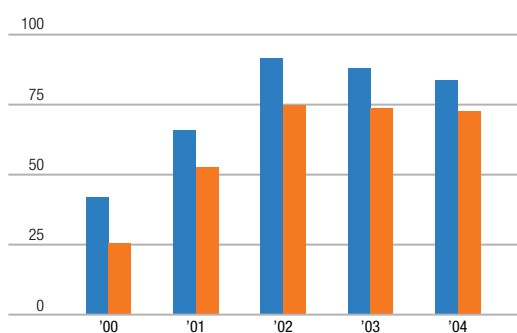
Net Sales 売上高 (¥ billions/十億円)



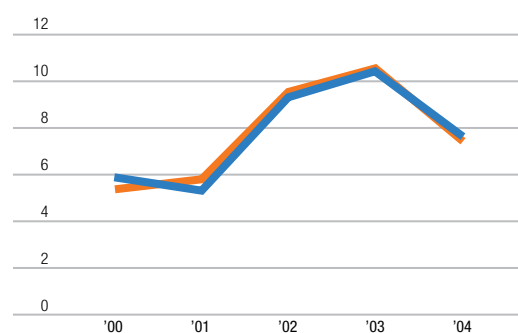
Net Income 当期利益 (¥ billions/十億円)



Free Cash Flow フリー・キャッシュ・フロー (¥ billions/十億円)



Return on Equity 株主資本利益率 (%)



CONTENTS 目次

FINANCIAL HIGHLIGHTS	・ [1]	財務ハイライト	・ [1]
CITY GAS BUSINESS	・ [2]	東京ガスの都市ガス事業	・ [2]
GAS RESOURCE DATA	・ [4]	原料関連データ	・ [4]
PRODUCTION DATA	・ [4]	生産関連データ	・ [4]
GAS DEMAND DATA	・ [6]	ガス需要データ	・ [6]
BREAKDOWN OF GAS SALES VOLUME	・ [8]	業種別ガス販売量	・ [8]
GAS DEMAND FOR AIR CONDITIONING	・ [8]	空調用途需要の動向	・ [8]
GAS DEMAND FOR POWER GENERATION	・ [10]	発電用途需要の動向	・ [10]
CAPITAL EXPENDITURES, DEPRECIATION AND AMORTIZATION	・ [12]	設備投資額・減価償却費	・ [12]
GAS RATE DATA	・ [12]	ガス料金データ	・ [12]
R&D DATA	・ [14]	研究開発関連データ	・ [14]
PERSONNEL DATA	・ [14]	人事データ	・ [14]
FINANCIAL DATA (SEGMENT INFORMATION)	・ [16]	財務データ(セグメント情報)	・ [16]
FINANCIAL DATA (PROFITABILITY AND GROWTH)	・ [18]	財務データ(収益性/成長性)	・ [18]
FINANCIAL DATA (EFFICIENCY AND SOUNDNESS)	・ [20]	財務データ(効率性/安全性)	・ [20]
FINANCIAL DATA (PERFORMANCE INDICATORS)	・ [22]	財務データ(投資指標)	・ [22]
TEN-YEAR CONSOLIDATED BALANCE SHEETS	・ [24]	連結貸借対照表(10年分)	・ [24]
TEN-YEAR CONSOLIDATED STATEMENTS OF INCOME	・ [26]	連結損益計算書(10年分)	・ [26]
THREE-YEAR CONSOLIDATED STATEMENTS OF CASH FLOWS	・ [26]	連結キャッシュ・フロー計算書(3年分)	・ [26]
TEN-YEAR NONCONSOLIDATED BALANCE SHEETS	・ [28]	単貸借対照表(10年分)	・ [28]
TEN-YEAR NONCONSOLIDATED STATEMENTS OF INCOME	・ [30]	単独損益計算書(10年分)	・ [30]
BANK LOANS, DEBTS AND BONDS	・ [30]	借入金内訳	・ [30]
CONSOLIDATED SUBSIDIARIES	・ [32]	連結子会社	・ [32]
CORPORATE DATA / SHAREHOLDER INFORMATION	・ [32]	会社概要/株式情報	・ [32]

(¥ millions/百万円)

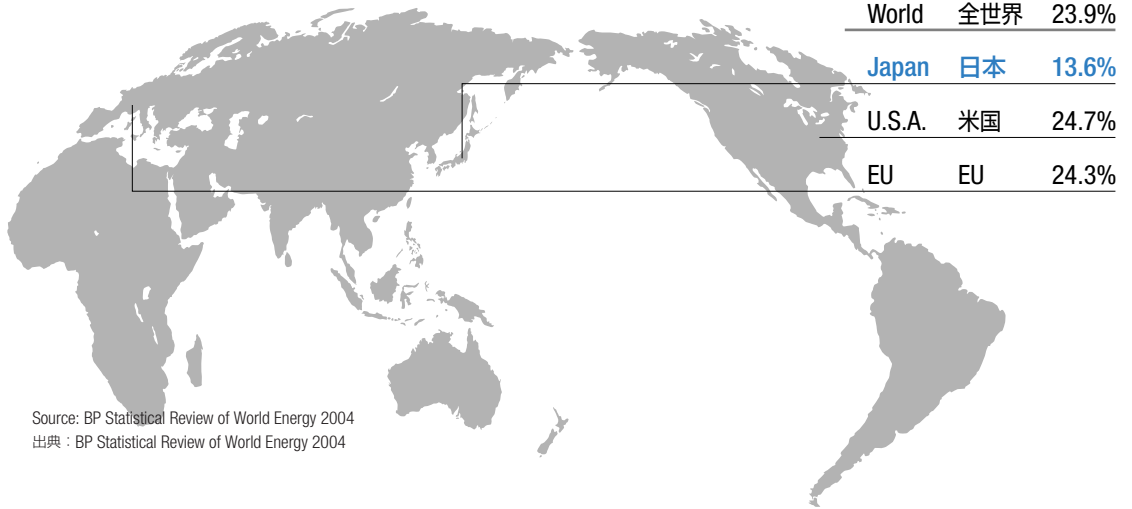
Fiscal years ended March 31	各3月31日終了した1年間	2000	2001	2002	2003	2004
CONSOLIDATED	連結					
Net Sales	売上高	992,255	1,086,770	1,097,589	1,127,633	1,151,824
Operating Income	営業利益	69,233	103,659	110,607	123,294	152,287
Ordinary Income	経常利益	43,720	66,875	80,626	91,955	131,093
Net Income	当期利益	26,698	27,595	51,911	59,201	44,787
Gross Cash Flow	グロス・キャッシュ・フロー	167,004	177,969	197,475	200,228	191,682
Free Cash Flow	フリー・キャッシュ・フロー	42,029	66,572	92,178	88,240	84,241
Earnings before Interest, Taxes, Depreciation and Amortization	EBITDA	209,539	254,033	256,171	264,321	299,182
Return on Equity	株主資本利益率(ROE)	5.90%	5.32%	9.30%	10.35%	7.60%
Return on Assets	総資本利益率(ROA)	1.52%	1.53%	2.97%	3.50%	2.68%
NONCONSOLIDATED	単独					
Net Sales	売上高	869,939	965,619	974,566	992,236	1,013,754
Operating Income	営業利益	51,296	85,790	92,299	100,108	126,954
Ordinary Income	経常利益	34,929	58,542	72,249	79,680	115,859
Net Income	当期利益	22,395	27,400	48,451	53,633	40,273
Gross Cash Flow	グロス・キャッシュ・フロー	139,150	154,524	167,957	168,270	160,048
Free Cash Flow	フリー・キャッシュ・フロー	26,059	53,839	75,402	74,500	73,305
Earnings before Interest, Taxes, Depreciation and Amortization	EBITDA	168,051	212,914	211,805	214,745	246,729
Return on Equity	株主資本利益率(ROE)	5.37%	5.76%	9.45%	10.26%	7.54%
Return on Assets	総資本利益率(ROA)	1.55%	1.84%	3.34%	3.84%	2.89%

- Gross Cash Flow = Net Income + Depreciation and Amortization - Capital Expenditures
グロス・キャッシュ・フロー=当期利益+長期前払費用償却費+減価償却費
- Free Cash Flow = Net Income + Depreciation and Amortization - Capital Expenditures - Equipment Investment
フリー・キャッシュ・フロー=当期利益+長期前払費用償却費+減価償却費-設備投資額
- EBITDA = Operating Income + Depreciation and Amortization
EBITDA=営業利益+長期前払費用償却費+減価償却費

CITY GAS BUSINESS 東京ガスの都市ガス事業

Share of Natural Gas in Primary Energy Supply in Japan and Overseas

日本と海外の一次エネルギー供給における天然ガスの割合



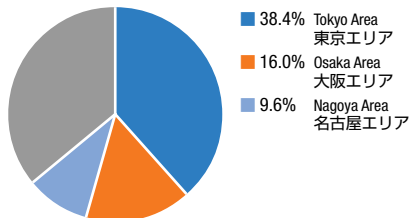
Source: BP Statistical Review of World Energy 2004
出典：BP Statistical Review of World Energy 2004

Breakdown of GDP of Japan by Major Areas

(Year ended March 31, 2002)

各主要エリアにおける国内総生産 (GDP) の割合 (2002年3月期)

Japan ¥499.7 trillion 総額 499兆7,235億円



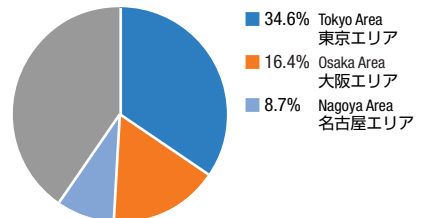
Source: Cabinet Office, Government of Japan 出典：内閣府

Percentage of Tokyo, Osaka and Nagoya Areas in

Total Population of Japan (As of October 2003)

東京エリア、大阪エリア、名古屋エリアの人口比較 (2003年10月現在)

Japan 127,619 thousand 全国 127,619千人



Source: Bureau of Statistics, Ministry of Public Management, Home Affairs, Posts and Telecommunications 出典：総務省統計局

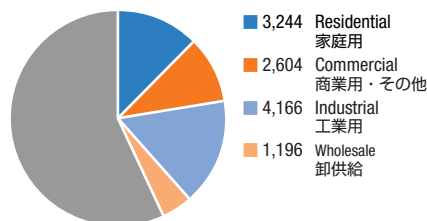
● The Tokyo area includes Tokyo, plus the Kanagawa, Saitama, Chiba, Ibaraki, Tochigi, Gunma, Yamanashi and Nagano prefectures. The Osaka area includes Osaka, as well as the Hyogo, Kyoto, Shiga, Nara and Wakayama prefectures. The Nagoya area includes the Aichi, Gifu and Mie prefectures.

東京エリア：東京都、神奈川県、埼玉県、千葉県、茨城県、栃木県、群馬県、山梨県、長野県 大阪エリア：大阪府、兵庫県、京都府、滋賀県、奈良県、和歌山県
名古屋エリア：愛知県、岐阜県、三重県

Gas Sales Volume in Japan and Tokyo Gas by Sector

(Year ended March 31, 2004) (Million m³, 46.05MJ/m³)

全国都市ガス販売量・東京ガスの用途別販売量
(2004年3月期) (百万m³)



Japan 全国 26,013

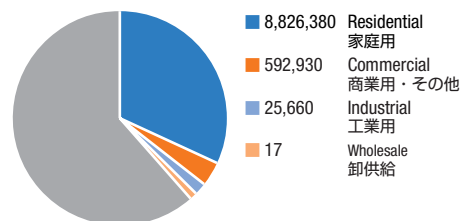
Tokyo Gas 東京ガス 11,211

● The above graph represents nonconsolidated data.
上記グラフの数値は東京ガス単独

Number of Gas Customers in Japan and

Tokyo Gas Customers (Year ended March 31, 2004)

全国お客さま件数・東京ガスのお客さま件数
(2004年3月期)

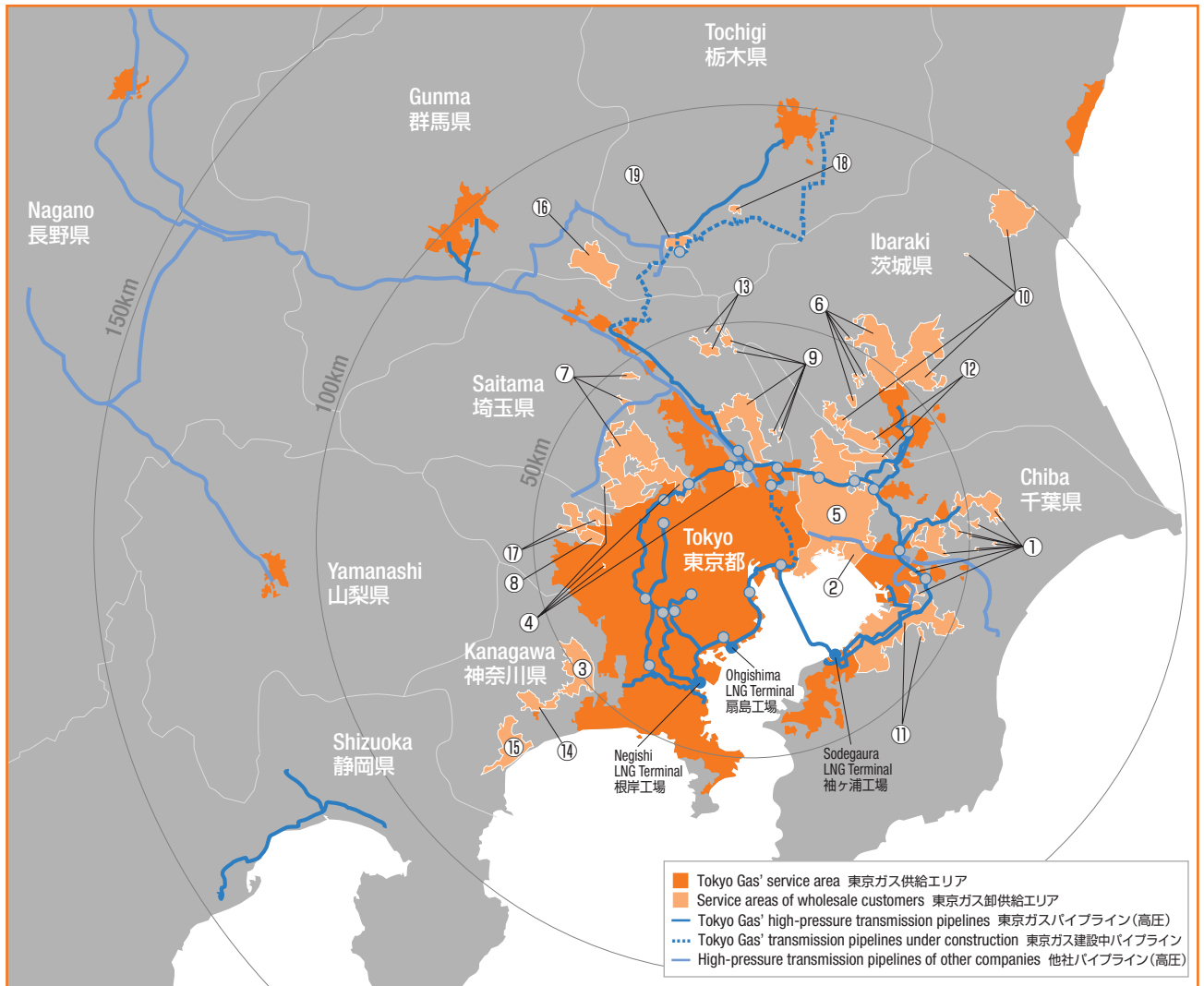


Japan 全国 27,107,613

Tokyo Gas 東京ガス 9,444,987

● The above graph represents nonconsolidated data.
上記グラフの数値は東京ガス単独

Tokyo Gas Service Area 東京ガスの供給エリア図



Wholesale Customers (17 entities) 卸供給先ガス事業者 (17社)

Entity	事業者名	Start of supply 供給開始	Entity	事業者名	Start of supply 供給開始
① Chiba Gas	千葉ガス	1968/ 9	⑪ Otaki Gas	大多喜ガス	1991/ 9
② Narashino City	習志野市	1974/ 1	⑫ Higashinohon Gas	東日本ガス	1993/ 7
③ Atsugi Gas	厚木瓦斯	1974/12	⑬ Washimiya Gas	鷺宮ガス	1995/12
④ Daito Gas	大東ガス	1975/ 9	⑭ Hatano Gas	秦野ガス	1996/ 4
⑤ Keiyo Gas	京葉瓦斯	1978/ 3	⑮ Odawara Gas	小田原ガス	2000/ 8
⑥ Tsukuba Gakuen Gas	筑波学園ガス	1979/ 1	⑯ Ota-Toshi Gas	太田都市ガス	2001/12
⑦ Bushu Gas	武州瓦斯	1985/ 8	⑰ Buyo Gas	武陽ガス	2003/ 3
⑧ Akishima Gas	昭島ガス	1988/ 9			
⑨ Tosai Gas	東彩ガス	1988/12	(Planned 予定)		
⑩ Tobu Gas	東部瓦斯	1989/12	⑱ Tochigi Gas	栃木ガス	2004/ 9
			⑲ Sano Gas	佐野ガス	2004/10

GAS RESOURCE DATA 原料関連データ



LNG Imports (1,000 tons) LNG 受入量 (千トン)

At March 31 各3月31日時点	1997	1998	1999	2000	2001	2002	2003	2004
Alaska アラスカ	328	289	289	285	288	289	322	310 (3.6%)
Brunei ブルネイ	1,141	1,072	1,085	1,021	980	1,200	1,237	1,330 (15.6%)
Indonesia インドネシア	730	896	787	727	782	839	837	839 (9.9%)
Malaysia マレーシア	3,110	2,990	3,163	3,130	3,308	3,403	3,415	3,784 (44.5%)
Australia オーストラリア	690	757	705	668	780	952	1,339	1,647 (19.3%)
Qatar カタール	—	—	120	361	361	300	360	475 (5.6%)
Oman オマーン	—	—	—	—	—	—	—	127 (1.5%)
Total 合計	5,999	6,004	6,149	6,193	6,500	6,983	7,510	8,513 (100.0%)

● Imports from Oman are ship-by-ship contract and not on a long-term basis. オマーンからの輸入は一船毎の契約であり、長期契約ではありません。

LNG Project LNGプロジェクト概要

Project name プロジェクト名	Annual Contacted Quantity (1,000 tons) 年間契約量 (千トン)	Inception of import 輸入開始年月	Duration 契約期間	Contract type 契約形態	Haul distance (km) 輸送距離	Round-trip (approx. days) 往復日数 (概算)
Alaska アラスカ	306	11/1969 1969年11月	(15+5) years + (15+5) years (~3/2009) (15+5)年 + (15+5)年 (~2009年3月)	Ex-Ship	6,000	20
Brunei ブルネイ	1,240	12/1972 1972年12月	20 years + 20 years (~3/2013) 20年+20年 (~2013年3月)	Ex-Ship	4,400	14
Malaysia I マレーシアI	2,600	2/1983 1983年2月	20 years +15 years (~3/2018) 20年+15年 (~2018年3月)	Ex-Ship, FOB	4,600	15
NWS 西豪州	790	8/1989 1989年8月	20 years (~3/2009) 20年 (~2009年3月)	Ex-Ship	6,800	20
Indonesia インドネシア	920	1/1994 1994年1月	20 years (~12/2013) 20年 (~2013年12月)	FOB	4,600	16
Malaysia II マレーシアII	800	6/1995 1995年6月	20 years (~3/2015) 20年 (~2015年3月)	Ex-Ship	4,600	15
Qatar カタール	350	1/1997 1997年1月	25 years (~12/2021) 25年 (~2021年12月)	Ex-Ship	12,000	32
Malaysia III マレーシアIII	340	4/2004 2004年4月	20 Years (~2024) 20年間 (~2024年)	Ex-Ship, FOB	4,400	15
NWS Expansion 西豪州拡張	1,073	7/2004 2004年7月	25 Years (~2029) 25年間 (~2029年)	FOB	6,800	20
Darwin ダーウィン	1,000	1/2006 2006年1月	17 Years (~2022) 17年間 (~2022年)	FOB	5,700	18
Sakhalin II サハリンII	1,100	4/2007 2007年4月	24 Years (~2031) 24年間 (~2031年)	FOB	1,800	10

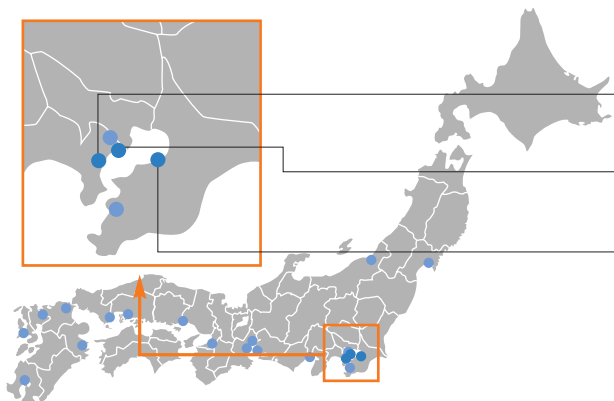
Tokyo Gas Group's Own LNG Carriers 東京ガスの自社船

Name 船名	Size&Type 型式	Owner 所有者	Operator 運航会社	Shipbuilder 造船会社	Delivery 竣工年月
Energy Frontier エネルギーフロンティア	145,000 m ³	Tokyo LNG Tanker Co., Ltd. (100% Subsidiary of Tokyo Gas)	Mitsui O. S. K. Lines, Ltd. (株)商船三井	Kawasaki Shipbuilding Corporation (株)川崎造船	9/2003 2003年9月
Second ship 第2船	MOSS モス型	東京エルエヌジータンカー(株) (東京ガス100%出資子会社)	(株)商船三井	(株)川崎造船	3/2005 2005年3月

● 145,000 m³ of LNG nearly equals 64,000 tons of LNG and 87 million m³ of natural gas. LNG 145,000m³≒LNG 約6.4万t≒天然ガス約8,700万m³

PRODUCTION DATA 生産関連データ

Japan's LNG Terminals 日本のLNG受入基地



Tokyo Gas LNG Terminals 東京ガスのLNG受入基地

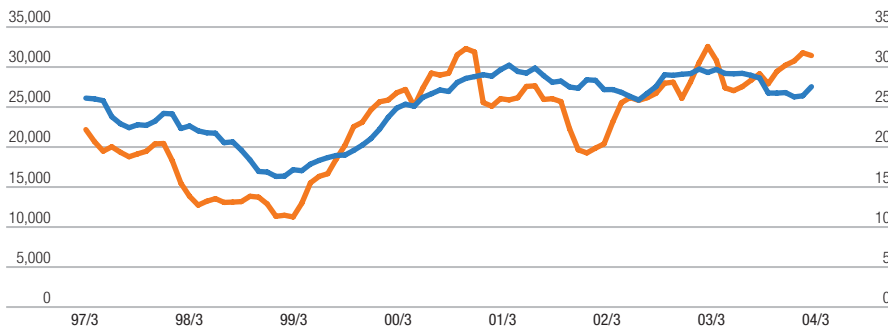
	Import volume 受入実績	Storage capacity 貯蔵能力	Start of operation 操業開始
Negishi LNG Terminal 根岸工場	3.155 million tons/year	1,155,000 kℓ	10/1966
Ohgishima LNG Terminal 扇島工場	1.546 million tons/year	600,000 kℓ	10/1998
Sodegaura LNG Terminal 袖ヶ浦工場	3.812 million tons/year	1,610,000 kℓ	11/1973
	381.2万トン/年	161万kℓ	1973年11月

Tokyo Gas LNG Imports 東京ガスのLNG調達先



■ LNG Prices (Trade statistics) (¥/ton)
LNG (貿易統計値) (円/トン)

■ Crude Oil Prices (Trade statistics) (US\$/barrel)
原油 (貿易統計値) (ドル/バレル)



Other features
その他特徴

Japan's first LNG terminal since November 1969, jointly operated with Tokyo Electric Power Company (TEPCO)
日本初のLNG基地 (1969年11月～)、東京電力との共同基地

Most advanced LNG terminal

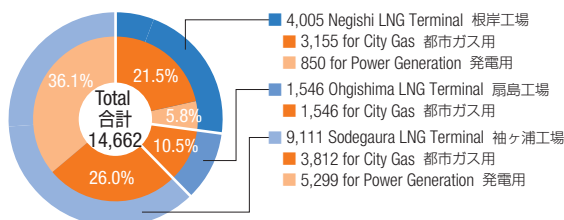
最新鋭のLNG基地

One of the world's largest LNG terminals, jointly operated with TEPCO
世界最大級のLNG基地、東京電力との共同基地

Volume Handled by Terminals

(For fiscal 2003, including LNG used by TEPCO) (1,000 tons)

工場別LNG受入量 (2003年度実績・東京電力分を含む) (千トン)



- Approximately 40% of total volume is used by TEPCO. 全受入量の約40%は東京電力向け
- Tokyo Gas' LNG terminals handle approximately 25% of total import volume to Japan. 東京ガスの工場で扱うLNG量は全国の約25%

Imports by Utility Companies

(Fiscal 2003) (1,000 tons)

電力・ガス各社のLNG受入量 (2003年度) (千トン)

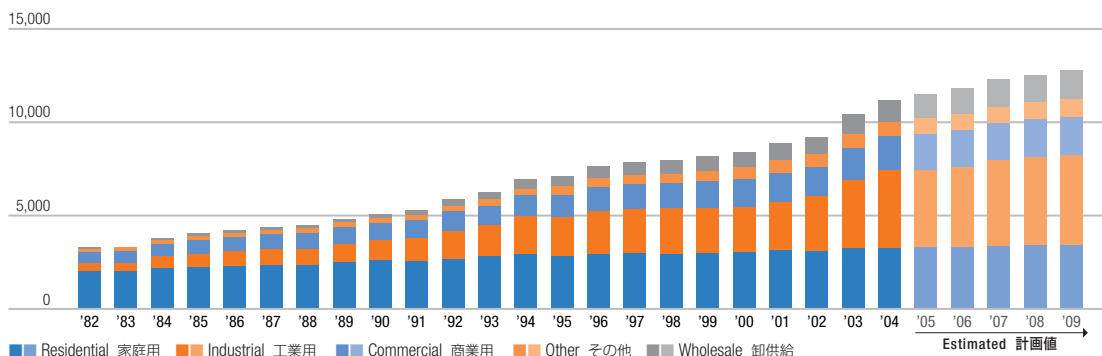
TEPCO	東京電力	19,150
Kansai Electric Power	関西電力	3,421
Chubu Electric Power	中部電力	9,138
Tokyo Gas	東京ガス	8,513
Osaka Gas	大阪ガス	6,358
Toho Gas	東邦ガス	2,022
Others	その他	9,870
Japan	全国	58,472

Source: Trade statistics, Sekitsu
出典: 貿易統計、セキツウ等

GAS DEMAND DATA ガス需要データ

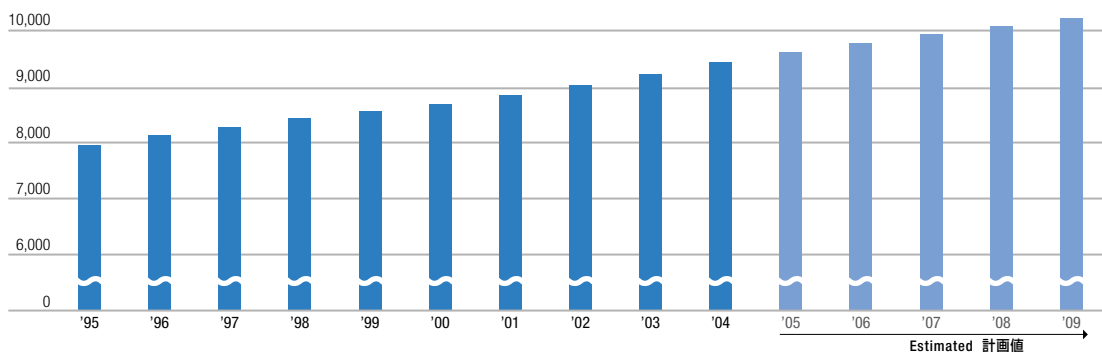
Gas Sales Volume (Results and Forecasts) (Million m³)

ガス販売量(実績と見通し)(百万m³)



Number of Customers (Thousands)

お客さま件数(千件)



At March 31

各3月31日時点

1995

1996

1997



Gas Sales Volume (Million m³)

ガス販売量(百万m³)

Residential	家庭用	2,779	2,933	2,946
Industrial	工業用	2,084	2,263	2,368
Commercial	商業用	1,225	1,298	1,338
Other (Public and Medical)	その他(公用及び医療用)	438	469	484
Wholesale	卸供給	564	661	717
Total	合計	7,090	7,624	7,853



Number of Gas Customers (Thousands)

お客さま件数(千件)

Residential	家庭用	7,380	7,540	7,686
Industrial	工業用	25	25	25
Commercial	商業用	512	515	518
Other (Public and Medical)	その他(公用及び医療用)	63	66	68
Total	合計	7,981	8,146	8,297

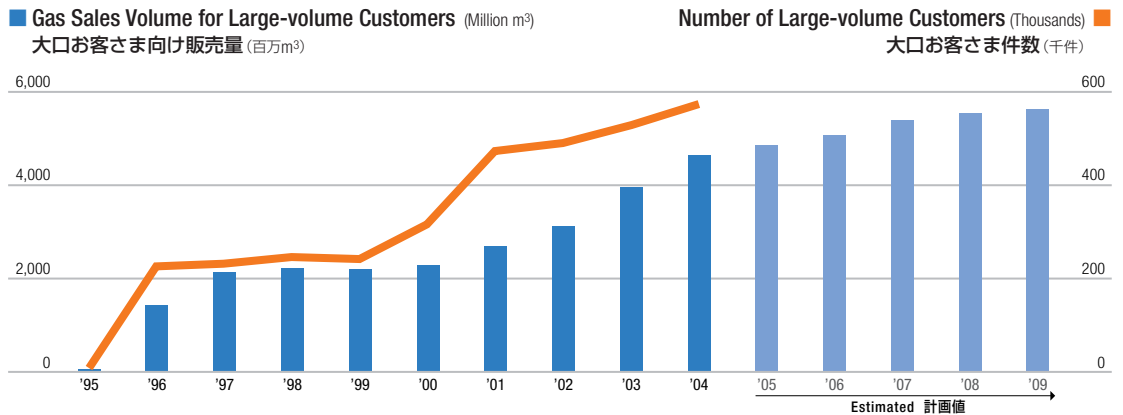


Large-volume Gas Demand

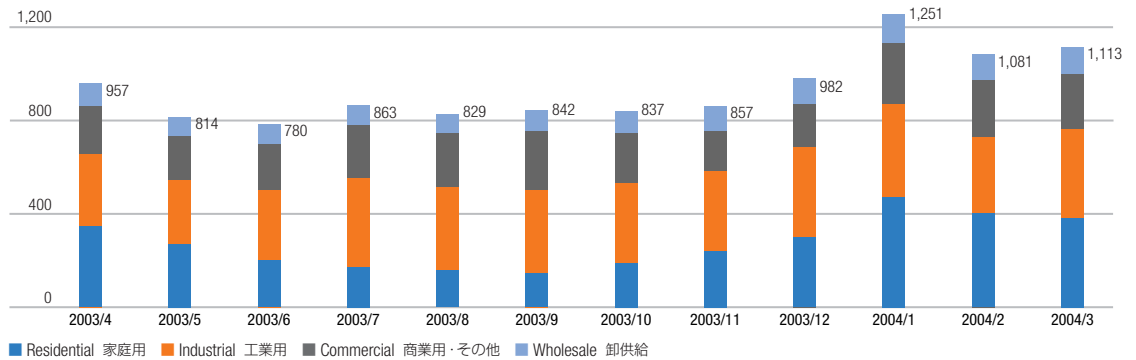
大口需要動向

Gas Sales Volume for Large-volume Customers (Million m ³)	販売量(百万m ³)	6	1,436	2,164
Percentage of Total Gas Sales Volume	占有率	0.1%	18.8%	27.6%
Number of Customers	期末件数	9	228	235

● Megajoules (MJ) are used as the unit consumption, calculated on the basis of 46.047MJ per cubic meter.
熱量として、メガジュール(MJ)を用いており、次ページ以降も含め1m³=46.047MJで換算します。



Monthly Gas Sales for Fiscal 2003 (Nonconsolidated) (Million m³)
 月次販売量 (2003年度単独実績) (百万m³)



1998	1999	2000	2001	2002	2003	2004	2005	2006	2007	2008	2009
2,903	2,953	2,994	3,120	3,073	3,254	3,244	3,265	3,300	3,331	3,361	3,390
2,438	2,386	2,431	2,538	2,912	3,599	4,166	4,139	4,277	4,587	4,742	4,807
1,387	1,454	1,517	1,593	1,593	1,737	1,800	1,915	1,943	1,983	2,022	2,062
517	565	627	687	691	767	805	868	883	906	929	955
750	800	849	933	951	1,107	1,196	1,303	1,383	1,447	1,484	1,548
7,995	8,158	8,418	8,872	9,219	10,464	11,211	11,490	11,786	12,254	12,538	12,762
7,841	7,975	8,112	8,273	8,445	8,637	8,826	—	—	—	—	—
25	25	25	25	25	25	26	—	—	—	—	—
516	511	505	500	497	502	510	—	—	—	—	—
69	72	73	75	77	80	83	—	—	—	—	—
8,451	8,583	8,715	8,872	9,044	9,244	9,445	9,629	9,792	9,946	10,095	10,235
2,255	2,244	2,318	2,687	3,148	3,964	4,676	4,872	5,107	5,402	5,550	5,626
28.2%	27.5%	27.5%	30.3%	34.1%	37.9%	41.7%	42.4%	43.3%	44.1%	44.3%	44.1%
249	245	318	476	493	531	576	—	—	—	—	—

● Large-volume supply (annual consumption of 2 million m³ or more) was deregulated in March 1995. In November 1999, this was expanded to include consumption of 1 million m³ or more per year, and in April 2004, to include consumption of 500,000 m³ or more. Estimates for the years ending March 31, 2005 and after are based on the current standard (consumption of 500,000 m³ or more per year).
 1995年3月より年間ガス消費量200万m³以上のお客さまが大口需要として自由化されました。さらに1999年11月より100万m³以上、2004年4月より50万m³以上に対象が拡大されました。なお、2005年3月期以降の見通しは、現行の基準(年間ガス消費量50万m³以上)に基づいて想定したものです。

BREAKDOWN OF GAS SALES VOLUME 業種別ガス販売量

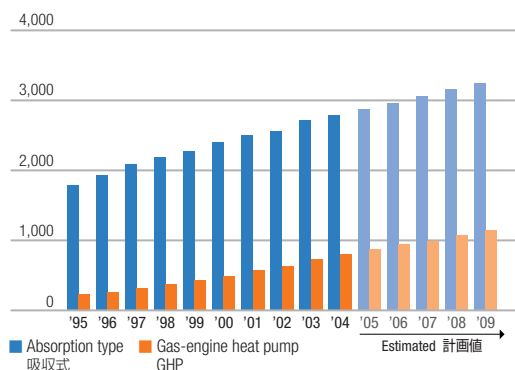


At March 31	各3月31日時点	1995	1996	1997	1998	1999	2000
Commercial Use (Million m³)	商業用 (百万m³)						
Company/Office	会社・事務所	381	425	416	416	427	444
Wholesale/Retail Sale	卸売・小売	68	70	73	69	67	68
Department Store/Large-scale Commercial Facility	百貨店・大規模商用施設	75	77	83	102	118	125
Restaurant	料理飲食	385	392	415	413	422	432
Lodge/Hotel	旅館・ホテル	124	136	142	143	153	165
Beauty Salon	理美容	21	22	23	22	23	23
Amusement Place	娯楽場	33	35	38	46	52	55
Laundry	クリーニング	24	25	27	27	28	28
District Heating and Cooling	地域冷暖房	—	—	—	—	—	—
Other	その他	114	116	121	149	164	177
Total	合計	1,225	1,298	1,338	1,387	1,454	1,517
Industrial Use (Million m³)	工業用 (百万m³)						
Steel	鉄 鋼	143	165	173	156	136	139
Nonferrous Metal	非鉄金属	29	32	37	31	29	28
Machinery Metal	機械金属	363	372	354	368	370	360
Ceramics	窯 業	83	90	94	100	93	87
Chemicals	化 学	342	363	387	455	466	502
Food	食 品	364	400	421	426	431	455
Textiles	織 維	16	16	17	14	11	10
Paper	製 紙	249	301	308	305	293	301
Power Generation	発 電	290	305	302	282	278	245
Other	その他	205	219	275	301	279	304
Total	合 計	2,084	2,263	2,368	2,438	2,386	2,431

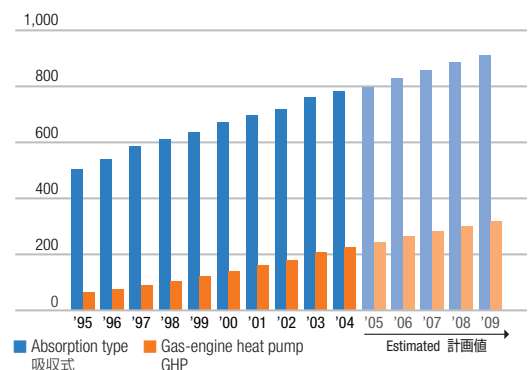
● Use for district heating and cooling systems is added to commercial use, beginning in the year ended March 31, 2004.
2004年3月期より商業用途に地域冷暖房欄を新設しています。

GAS DEMAND FOR AIR CONDITIONING 空調用途需要の動向

Gas Air-conditioning System Capacity (Thousands of kW)
ガス空調のストック量 (千kW)



Gas Air-conditioning System Sales Volume (Million m³)
ガス空調用販売量 (百万m³)

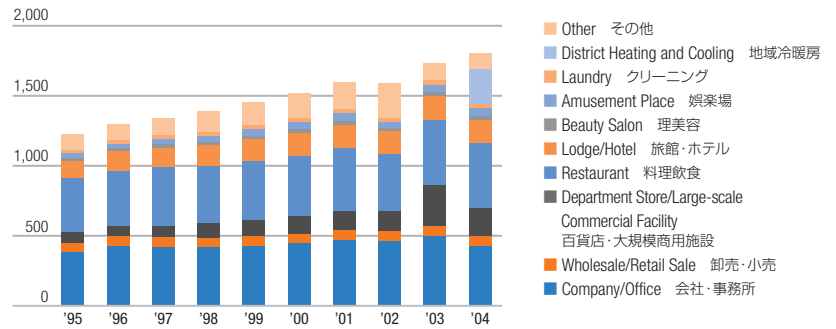


At March 31	各3月31日時点	1995	1996	1997	1998	1999	2000
Gas Air-conditioning System Capacity (Thousands of kW)	ガス空調のストック量 (千kW)						
Absorption type	吸収式	1,801	1,941	2,090	2,193	2,275	2,405
Gas-engine heat pump	GHP	232	276	325	373	435	499
Gas Air-conditioning System Sales Volume (Million m³)	ガス空調用販売量 (百万m³)						
Absorption type	吸収式	504	543	585	614	637	674
Gas-engine heat pump	GHP	65	77	91	104	122	140
Gas Air-conditioning System Customers (Number of customers)	ガス空調販売件数 (件)						
Absorption type	吸収式	7,219	7,596	7,922	8,224	8,498	8,762
Gas-engine heat pump	GHP	15,967	21,721	25,813	32,323	34,683	36,988

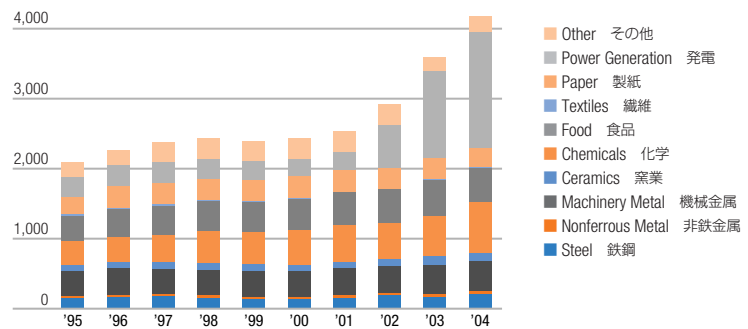
● Capacity is calculated into COP3.5 electric air-conditioners based on cooling installation capacity (equipment capacity) monitored by the company.
ストック量は、当社で管理している冷房設備能力ベース (設備容量) をCOP3.5の電気空調機に換算したものです。

2001	2002	2003	2004	Composition 構成比
467	464	494	420	23.3%
71	65	73	73	4.0%
141	143	296	198	11.0%
445	412	461	470	26.1%
169	159	173	164	9.1%
24	22	27	27	1.5%
58	49	56	56	3.1%
29	28	31	30	1.7%
—	—	—	255	14.1%
189	251	126	111	6.2%
1,593	1,593	1,737	1,804	100%
155	188	169	207	5.0%
31	30	31	37	0.9%
386	387	426	439	10.5%
95	106	118	109	2.6%
524	512	585	727	17.4%
468	476	508	489	11.7%
11	11	10	9	0.2%
305	293	310	275	6.6%
259	617	1,240	1,658	39.7%
304	292	202	228	5.5%
2,538	2,912	3,599	4,178	100%

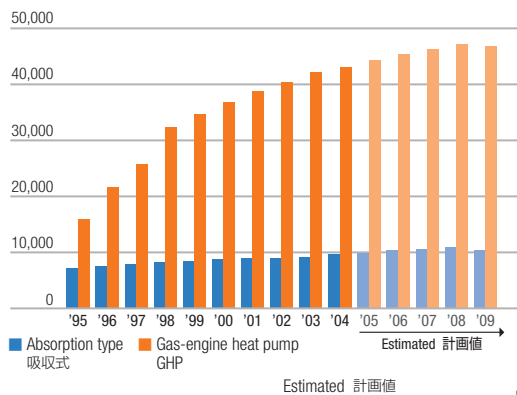
Commercial Use (Million m³) 商業用 (百万m³)



Industrial Use (Million m³) 工業用 (百万m³)



Gas Air-conditioning System Customers (Number of customers)
ガス空調販売件数 (件)



2001	2002	2003	2004	2005	2006	2007	2008	2009
2,506	2,570	2,718	2,798	2,866	2,968	3,067	3,153	3,254
576	636	739	807	880	948	1,015	1,072	1,145
702	720	761	783	802	831	859	883	911
161	178	207	226	246	265	284	300	320
8,945	9,052	9,202	9,705	10,025	10,328	10,625	10,885	10,425
38,923	40,434	42,158	43,241	44,330	45,366	46,290	47,132	46,898

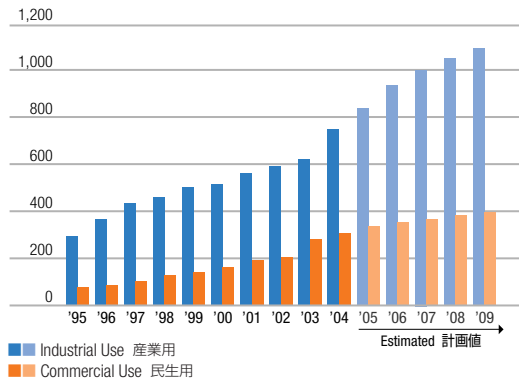
Gas Air-conditioning System Installation Share
ガス空調の普及率

Large-scale buildings with floor space of 10,000 m ² or more 床面積10,000m ² 以上の大規模ビル	58.4%
Small- and medium-scale buildings with floor space less than 10,000 m ² 床面積10,000m ² 未満の中小規模ビル	16.3%
Overall Share 合計	29.4%

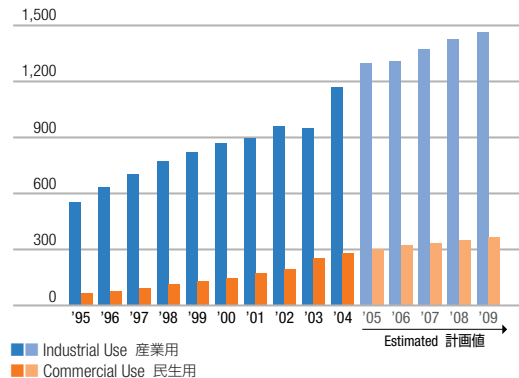
(Tokyo Gas survey conducted for formulation of Frontier 2007)
(フロンティア2007策定時の当社調査値)

GAS DEMAND FOR POWER GENERATION 発電用途需要の動向

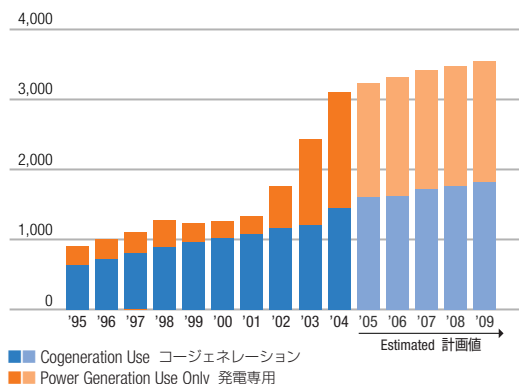
Cogeneration Equipment Capacity (thousands of kW)
 コージェネレーション・ストック量 (千kW)



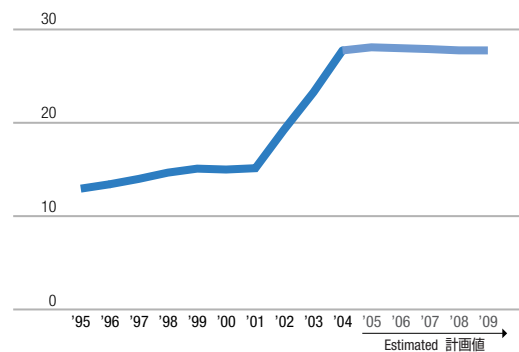
Gas Sales Volume for Cogeneration (Million m³)
 コージェネレーション用ガス販売量 (百万m³)



Gas Sales Volume for Power Generation (Million m³)
 発電用途向け販売量 (百万m³)



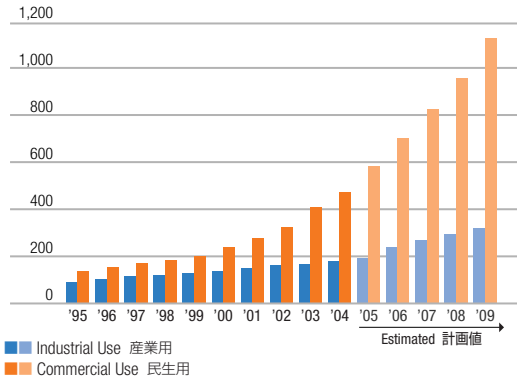
Percentage of Power Generation Use to Total Gas Sales Volume (%)
 ガス販売量全体に対する発電用途向け占有率 (%)



At March 31	各3月31日時点	1995	1996	1997
Cogeneration Equipment Capacity (Thousands of kW)	コージェネレーション・ストック量 (千kW)			
Industrial Use	産業用	321	360	432
Commercial Use	民生用	76	89	106
Gas Sales Volume for Cogeneration (Million m ³)	コージェネレーション用ガス販売量 (百万m ³)			
Industrial Use	産業用	558	633	704
Commercial Use	民生用	69	80	95
Number of Cogeneration System Customers	コージェネレーション販売件数 (件)			
Industrial Use	産業用	91	106	116
Commercial Use	民生用	137	155	171
Gas Sales Volume for Power Generation (Million m ³)	発電用途向け販売量 (百万m ³)			
Cogeneration	コージェネレーション用	627	713	799
Power Generation Only	発電専用	289	305	302
Total	合計	916	1,018	1,101
Percentage of Total Gas Sales Volume	ガス販売量全体に対する占有率	12.9%	13.4%	14.0%

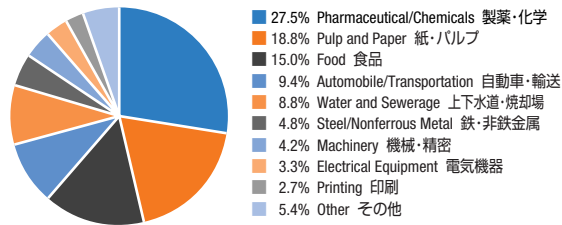
● Some past figures of cogeneration equipment capacity are different than previously reported, due to a review in 2004.
 コージェネレーション・ストック量については、2004年に過去にさかのぼり数字を見直した結果、昨年までの開示データと数字が異なる箇所があります。

Number of Cogeneration System Customers
 コージェネレーション販売件数 (件)

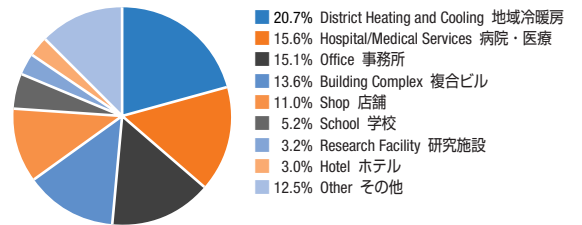


Cogeneration System Breakdown, by Use (As of March 2004)
 コージェネレーションの用途別内訳 (2004年3月)

Industrial Use
 産業用ストック量



Commercial Use
 民生用ストック量

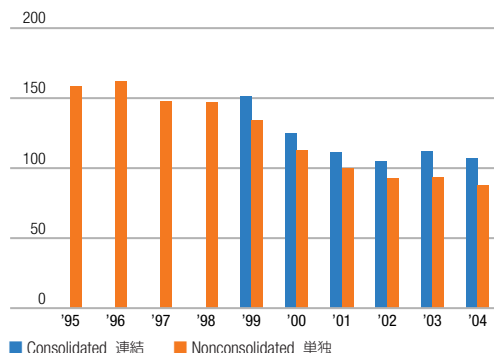


1998	1999	2000	2001	2002	2003	2004	2005	2006	2007	2008	2009
480	503	524	571	605	652	760	847	946	1,011	1,058	1,105
128	144	160	194	208	285	312	340	357	370	383	399
770	822	869	903	959	951	1,167	1,300	1,308	1,379	1,422	1,465
115	130	145	174	195	253	281	306	323	336	349	365
123	133	139	150	162	169	183	201	242	268	296	324
187	207	239	282	338	413	481	591	710	832	964	1,136
885	952	1,014	1,077	1,154	1,204	1,448	1,606	1,631	1,715	1,771	1,830
282	278	245	259	617	1,229	1,663	1,626	1,662	1,699	1,707	1,717
1,167	1,230	1,259	1,336	1,771	2,433	3,111	3,232	3,293	3,414	3,478	3,547
14.6%	15.1%	15.0%	15.1%	19.2%	23.3%	27.7%	28.1%	27.9%	27.9%	27.7%	27.8%

CAPITAL EXPENDITURES, DEPRECIATION AND AMORTIZATION 設備投資額・減価償却費

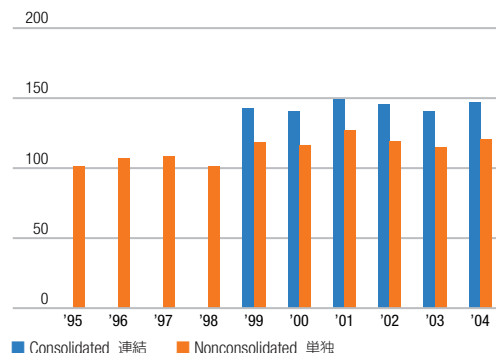
Capital Expenditures (¥ billions)

設備投資額 (十億円)



Depreciation and Amortization (¥ billions)

減価償却費 (十億円)



Fiscal years ended March 31

3月31日に終了した1年間

1995

1996

1997

CONSOLIDATED 連結

Capital Expenditures (¥ millions)

設備投資額 (百万円)

—

—

—

Depreciation and Amortization (¥ millions)

減価償却費 (百万円)

—

—

—

NONCONSOLIDATED 単独

Capital Expenditures (¥ millions)

設備投資額 (百万円)

157,997

161,994

147,464

Production Facilities

製造設備

51,344

63,163

45,789

Distribution Facilities

供給設備

85,358

82,038

86,200

Service and Maintenance Facilities

業務設備

18,734

14,755

12,430

Incidental Facilities

附帯事業設備

2,560

2,036

3,044

Depreciation and Amortization (¥ millions)

減価償却費 (百万円)

100,749

105,949

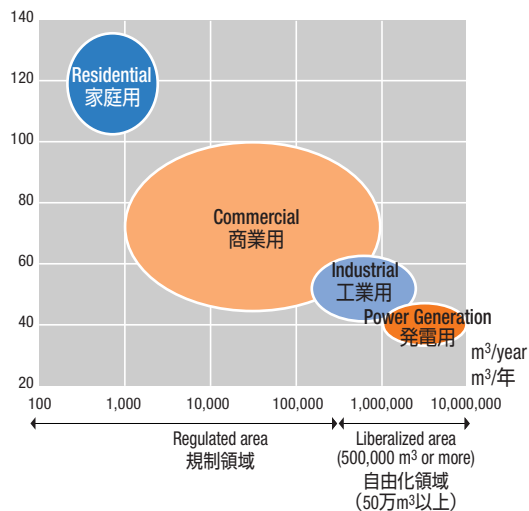
108,214

● Depreciation and amortization include long-term prepayments. 減価償却費には長期前払費用を含んでいます。

GAS RATE DATA ガス料金データ

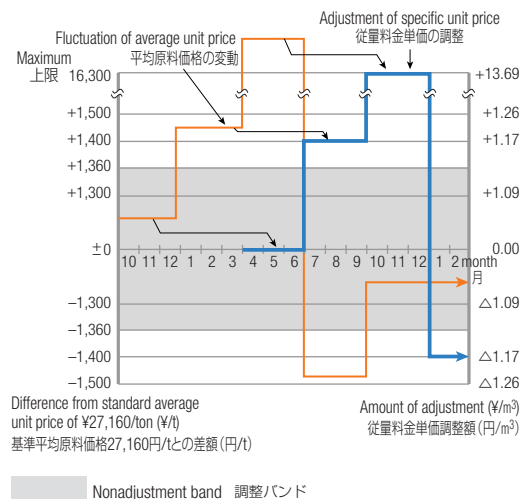
Average Gas Rates (Approximation) (¥/m³)

ガス料金標準イメージ (円/m³)



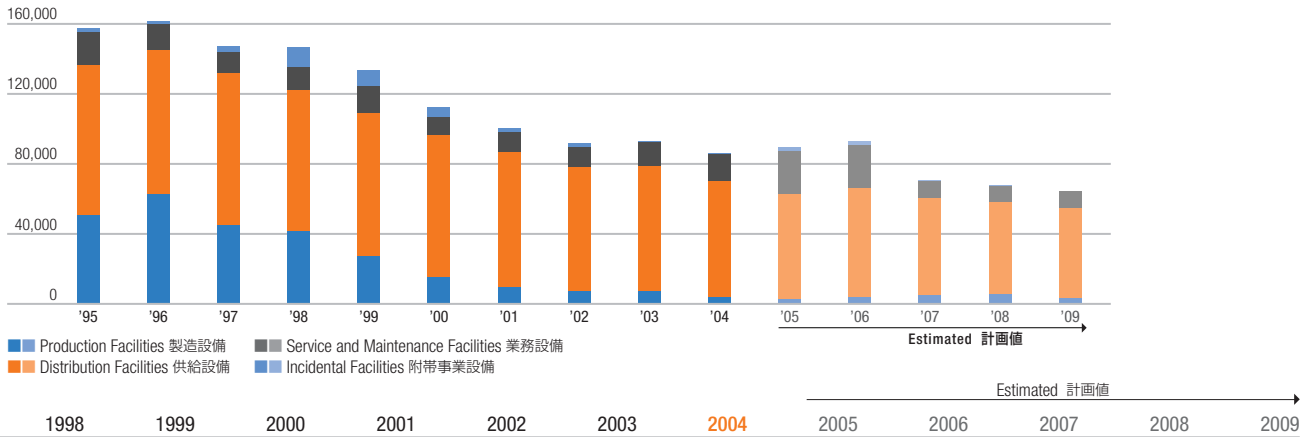
Sliding System

原料費調整 (スライド) 制度の概要



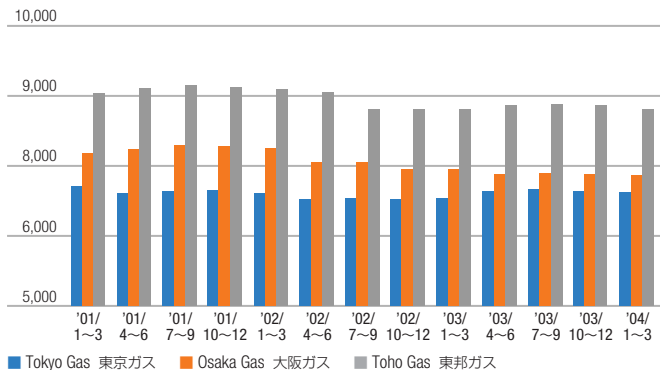
Breakdown of Capital Expenditures (Nonconsolidated) (¥ millions)

設備投資額の内訳(単独) (百万円)



1998	1999	2000	2001	2002	2003	2004	2005	2006	2007	2008	2009
—	151,126	124,975	111,397	105,296	111,988	107,441	—	—	—	—	—
—	143,009	140,306	150,374	145,564	141,027	146,895	—	—	—	—	—
147,105	134,309	113,091	100,685	92,555	93,770	86,741	89,954	93,374	70,897	68,474	64,996
41,976	27,894	15,699	10,175	8,037	7,640	4,531	2,757	4,284	5,348	6,108	3,432
80,855	81,559	80,914	77,428	70,644	71,659	65,911	60,413	62,661	55,603	52,408	51,710
13,031	15,703	10,387	10,553	11,669	13,561	15,437	24,937	24,102	9,724	9,821	9,717
11,242	9,152	6,091	2,529	2,203	909	862	1,847	2,327	222	137	137
100,854	119,071	116,755	127,124	119,506	114,637	119,775	—	—	—	—	—

Monthly Gas Rates for Average Household at Three Major Gas Companies (¥)
標準世帯1カ月のガス料金推移主要3社比較 (円)



- Calculations are based on the use of 50 m³ per month. 月50m³の使用量で計算
- Tokyo Gas revised rates on February 15, 2001. 東京ガスは2001年2月15日に料金改定を実施
- Osaka Gas revised rates on March 1, 2002 and February 27, 2003. 大阪ガスは2002年3月1日と2003年2月27日に料金改定を実施
- Toho Gas revised rates on July 1, 2002. 東邦ガスは2002年7月1日に料金改定を実施

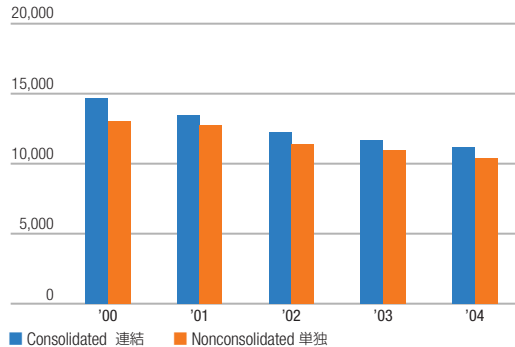
Gas Rate Revision
料金改定の推移

Tokyo Gas 東京ガス		TEPCO 東京電力(参考)		Osaka Gas 大阪ガス(参考)	
Execution date 改定年月日	Average rate of change 改定率	Execution date 改定年月日	Average rate of change 改定率	Execution date 改定年月日	Average rate of change 改定率
1980/4/1 1980年4月1日	46.01%	1980/4/1 1980年4月1日	52.33%	1980/4/1 1980年4月1日	45.12%
1988/1/1 1988年1月1日	-23.34%	1988/1/1 1988年1月1日	-19.16%	1988/1/1 1988年1月1日	-22.25%
1989/4/1 1989年4月1日	-4.18%	1989/4/1 1989年4月1日	-3.11%	1989/4/1 1989年4月1日	-4.27%
1996/1/1 1996年1月1日	-2.48%	1996/1/1 1996年1月1日	-5.39%	1996/1/1 1996年1月1日	-2.37%
1999/12/10 1999年12月10日	-2.00%	1998/2/10 1998年2月10日	-4.20%	1999/2/10 1999年2月10日	-3.61%
2001/2/15 2001年2月15日	-3.20%	2000/10/1 2000年10月1日	-5.32%	2002/3/1 2002年3月1日	-5.04%
		2002/4/1 2002年4月1日	-7.02%	2003/2/27 2003年2月27日	-0.87%

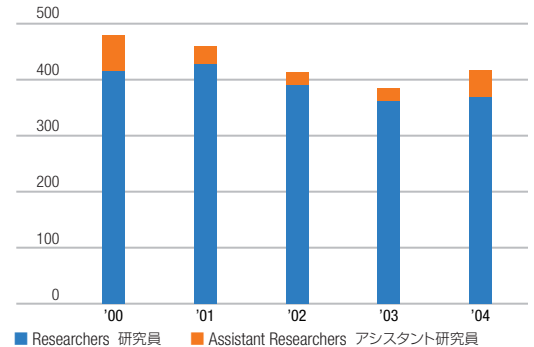
● Average rate of change means total average of regulated area. 規制料金全体の平均改定率

R&D DATA 研究開発関連データ

R&D Expenses (¥ millions)
研究開発費 (百万円)



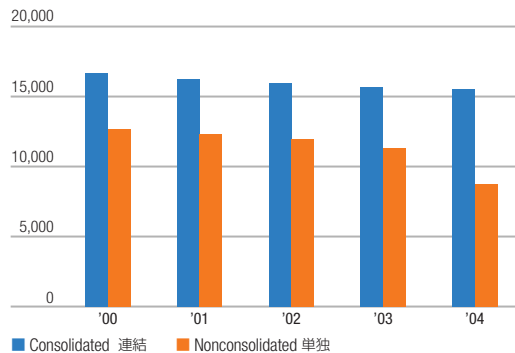
Number of Researchers
研究開発人員 (人)



At March 31	各3月31日時点	1995	1996	1997	1998	1999	2000	2001	2002	2003	2004
R&D Expenses (Consolidated) (¥ millions)	研究開発費 (連結) (百万円)	—	—	—	—	—	14,680	13,517	12,225	11,671	11,146
R&D Expenses (Nonconsolidated) (¥ millions)	研究開発費 (単独) (百万円)	14,784	14,856	14,235	14,248	12,748	13,041	12,721	11,440	10,972	10,357
As Percentage of Net Sales (%)	対売上高比率 (%)	—	—	—	1.62	1.46	1.50	1.32	1.17	1.11	1.02
Number of Researchers	研究員 (人)	—	—	—	424	431	415	427	390	361	369
Number of Assistant Researchers	アシスタント研究員 (人)	—	—	—	55	43	66	33	23	23	48

PERSONNEL DATA 人事データ

Number of Employees
従業員数 (人)



Composition by Sex and Age (Nonconsolidated)
(As of March 31, 2004)

年代・男女別構成 (単独)
(2004年3月31日現在)

Age 年齢	Male 男性	Female 女性	Total 合計
Up to 29	573	130	703
~29	7.6%	10.9%	8.0%
30~39	1,969	611	2,580
	26.1%	51.1%	29.5%
40~49	2,189	212	2,401
	29.0%	17.7%	27.4%
50~59	2,642	231	2,873
	35.0%	19.3%	32.8%
60 and over	185	11	196
60~	2.4%	0.9%	2.2%
Total 合計	7,558	1,195	8,753



Fiscal years ended March 31	3月31日に終了した1年間	1995	1996	1997	1998	1999	2000	2001	2002	2003	2004
CONSOLIDATED	連結										
Number of Employees	従業員数 (人)	—	18,183	17,873	17,475	17,204	16,685	16,307	15,973	15,673	15,578
NONCONSOLIDATED	単独										
Number of Employees	従業員数 (人)	—	13,893	13,578	13,224	12,933	12,661	12,339	11,967	11,338	8,753

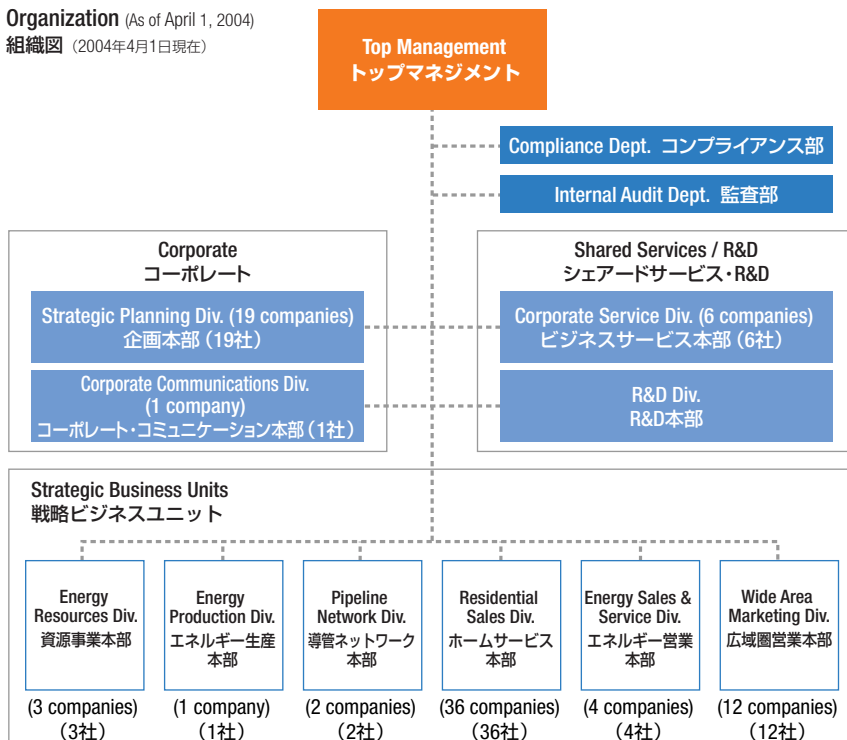
- "Employees" refers to permanent full-time staff and does not include part-time workers. The decrease of 2,585 employees from 2003 to 2004 on a nonconsolidated basis is due to the increase of dispatched personnel, on the consignment of customer service operation to Tokyo Gas Customer Service Co., Ltd. 従業員数は常勤の就業人員数を記載しており、出向者および臨時従業員を含みません。2004年単独の減少(2,585人減)は、東京ガス・カスタマーサービス(株)へのお客さまサービス業務委託による出向者増が原因です。
- The Company began disclosing the above consolidated figures in the fiscal year ended March 31, 2000. Where possible, consolidated figures for the previous fiscal years have also been calculated. 上記データの連結開示は2000年3月期より行っており、1999年3月期以前のデータは可能な範囲で掲載しています。

Functions of R&D Division
R&D本部の機能

<p>Research 研究 Generating new value for the Tokyo Gas Group, under five themes: energy, environment, life, business innovation and new businesses (special emphasis on energy and environment) エネルギー、環境、生活、業務革新、新事業の5領域で、研究開発を行い、価値創造を提案。特にエネルギー、環境に重点。</p>	<p>Use of Intellectual Property 知的財産活用 Supporting intellectual property-related activities throughout the whole Tokyo Gas Group. Revising the incentive system to promote creativity 東京ガスグループ全体の知的財産活動を支援。特許報酬制度を改正。</p>
<p>60% Development 開発 Focusing on the development of strategic products competitive with electrical appliances as well as new services and measures to lower costs 電化対抗戦略商品開発に集中。新サービスやコストダウン開発も行う。</p>	<p>Public Relations 技術広報 Promoting Tokyo Gas Group's public image based on capabilities and future potential of its technologies, including strengthening PR facilities such as open laboratories. オープンラボなどPR施設の整備と対応体制強化を行い、東京ガスグループ技術の先進性・将来性を情報発信。</p>
<p>Business Incubation ビジネスインキュベーション Creating new businesses based on new technologies derived from R&D activities, especially hydrogen-related businesses 水素ビジネス創出を中心に研究から生まれた新技術をビジネス化。</p>	<p>10% Personnel Development 人材育成 Nurturing R&D personnel, who will contribute to strategic business units, through tailor-made education programs and work experience in the various divisions 個々に適した育成プログラムに基づきSBUなどで活躍できる人材を育成し、積極的にローテーションを行う。</p>
<p>30% Rapid Response ラストリゾート Quickly responding to accidents and troubles, as well as contributing to prevention and improvement of appliance reliability 事故やトラブルを迅速に解決し、再発防止や機器信頼性の向上に資する</p>	<p>Planning 技術企画 Planning and promotion of R&D activities, as well as lobbying with academics and governments to acquire policy-driven support, such as a system for wide use of distributed energy. R&Dを企画推進するとともに、分散電源を普及させる制度の導入など学会や行政に働きかける。</p>
<p>Technical Support 技術サポート Supporting strategic business units through highly specialized technologies in such areas as competition with electricity and engineering 電化対抗、エンジニアリングなどさまざまな分野で高度な専門性を活用し、各SBUに技術支援を行う。</p>	

Percentage represents the budget allocation for fiscal 2004. %は2004年度予算配分

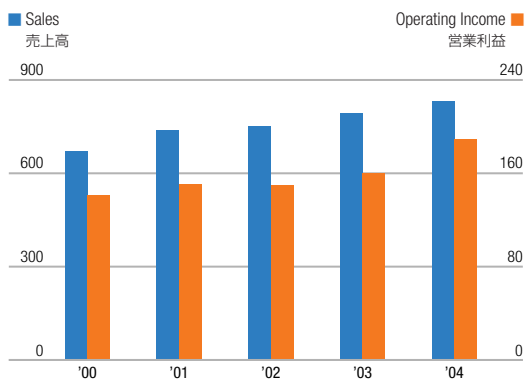
Organization (As of April 1, 2004)
組織図 (2004年4月1日現在)



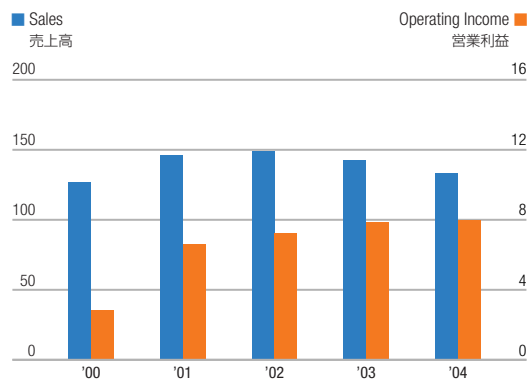
● Number of companies in the parentheses is that of group companies. ()グループ会社数

FINANCIAL DATA (SEGMENT INFORMATION) 財務データ (セグメント情報)

Gas Sales (¥ billions)
ガス (十億円)



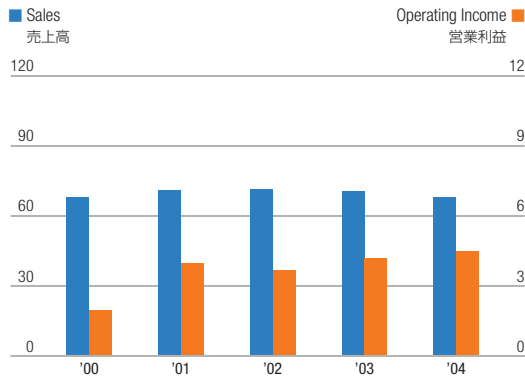
Gas Appliances Sales (¥ billions)
ガス器具 (十億円)



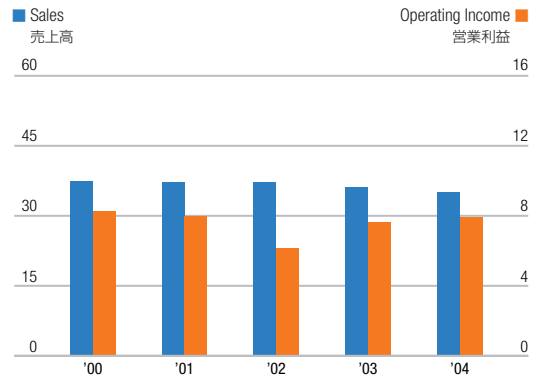
Fiscal years ended March 31	3月31日に終了した1年間	2000
Gas Sales (¥ millions)	ガス (百万円)	
Sales	売上高	672,069
Operating Income	営業利益	141,383
Gas Appliances Sales (¥ millions)	ガス器具 (百万円)	
Sales	売上高	127,916
Operating Income	営業利益	2,777
Related Construction (¥ millions)	受注工事 (百万円)	
Sales	売上高	68,651
Operating Income	営業利益	1,951
Real Estate Rental Business (¥ millions)	建物質貸 (百万円)	
Sales	売上高	37,841
Operating Income	営業利益	8,254
Other (¥ millions)	その他 (百万円)	
Sales	売上高	158,819
Operating Income	営業利益	11,496
Total (¥ millions)	合計 (百万円)	
Sales	売上高	1,065,299
Operating Income	営業利益	165,864
Elimination or corporate (¥ millions)	消去又は全社 (百万円)	
Sales	売上高	-73,044
Operating Income	営業利益	-96,630
Consolidated (¥ millions)	連結 (百万円)	
Sales	売上高	992,255
Operating Income	営業利益	69,233

• Sales includes intra-group transactions. 売上高には部門間の内部取引を含む。

Related Construction (¥ billions)
受注工事 (十億円)



Real Estate Rental Business (¥ billions)
建物賃貸 (十億円)



	2001	2002	2003	2004
--	------	------	------	------

	740,731	750,438	792,453	831,114
--	---------	---------	---------	---------

	149,946	149,209	160,223	189,365
--	---------	---------	---------	---------

	146,516	149,203	142,635	133,873
--	---------	---------	---------	---------

	6,627	7,243	7,841	7,904
--	-------	-------	-------	-------

	71,907	71,337	70,568	68,033
--	--------	--------	--------	--------

	3,955	3,649	4,174	4,455
--	-------	-------	-------	-------

	37,601	37,551	36,346	35,443
--	--------	--------	--------	--------

	8,085	6,091	7,623	7,882
--	-------	-------	-------	-------

	159,577	156,011	158,326	172,160
--	---------	---------	---------	---------

	10,127	10,799	9,626	11,270
--	--------	--------	-------	--------

	1,156,333	1,164,541	1,200,330	1,240,625
--	-----------	-----------	-----------	-----------

	178,742	176,992	189,489	220,878
--	---------	---------	---------	---------

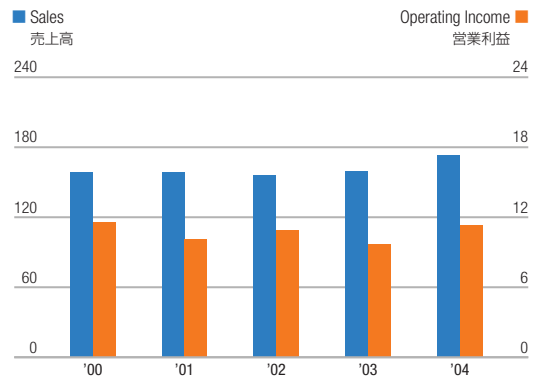
	-69,563	-66,952	-72,696	-88,800
--	---------	---------	---------	---------

	-75,083	-66,384	-66,195	-68,591
--	---------	---------	---------	---------

	1,086,770	1,097,589	1,127,633	1,151,824
--	-----------	-----------	-----------	-----------

	103,659	110,607	123,294	152,287
--	---------	---------	---------	---------

Other (¥ billions)
その他 (十億円)



Other businesses

「その他」の主な事業内容

District heating and cooling

地域冷暖房

LPG

液化石油ガス

Industrial gas

工業ガス

Credit leases

クレジット・リース

System integration

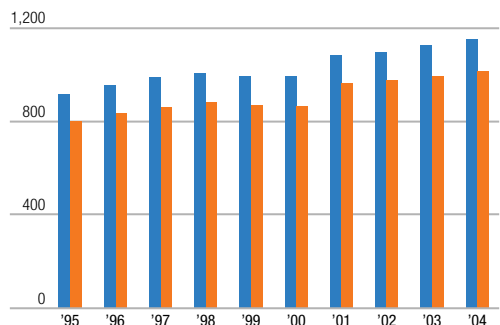
システムインテグレーション

General engineering

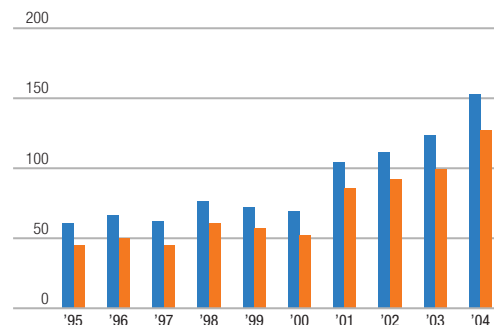
総合エンジニアリング

FINANCIAL DATA (PROFITABILITY AND GROWTH) 財務データ (収益性/成長性)

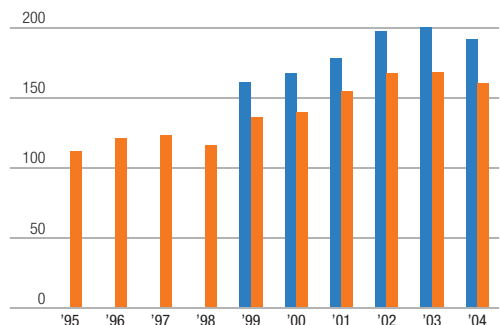
Net Sales (¥ billions)
売上高 (十億円)



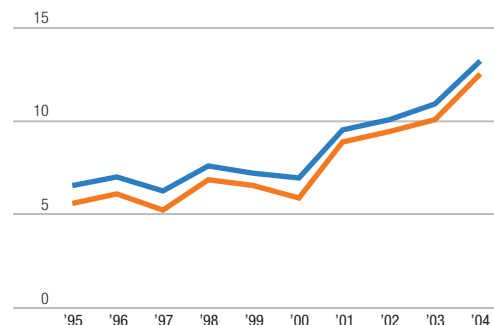
Operating Income (¥ billions)
営業利益 (十億円)



Gross Cash Flow (¥ billions)
グロス・キャッシュ・フロー (十億円)



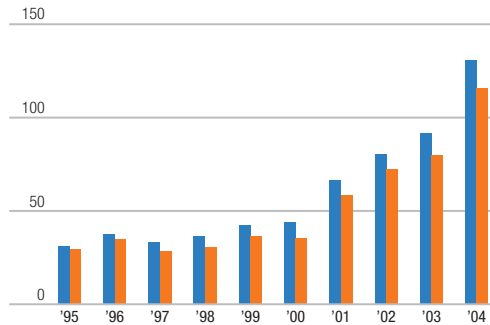
Operating Income Ratio (%)
営業利益率 (%)



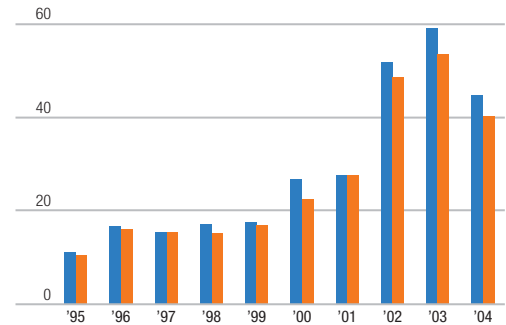
Fiscal years ended March 31	3月31日に終了した1年間	1995	1996
CONSOLIDATED 連結			
Net Sales (¥ millions)	売上高 (百万円)	915,862	958,662
Operating Income (¥ millions)	営業利益 (百万円)	60,105	67,108
Ordinary Income (¥ millions)	経常利益 (百万円)	30,368	37,556
Net Income (¥ millions)	当期利益 (百万円)	11,071	16,761
Operating Income Ratio (%)	営業利益率 (%)	6.56	7.00
Ordinary Income Ratio (%)	経常利益率 (%)	3.32	3.92
Return on Sales (%)	当期利益率 (%)	1.21	1.75
Gross Cash Flow (¥ millions)	グロス・キャッシュ・フロー (百万円)	—	—
Free Cash Flow (¥ millions)	フリー・キャッシュ・フロー (百万円)	—	—
NONCONSOLIDATED 単独			
Net Sales (¥ millions)	売上高 (百万円)	800,675	831,739
Operating Income (¥ millions)	営業利益 (百万円)	44,897	50,869
Ordinary Income (¥ millions)	経常利益 (百万円)	29,556	34,841
Net Income (¥ millions)	当期利益 (百万円)	10,473	16,015
Operating Income Ratio (%)	営業利益率 (%)	5.61	6.12
Ordinary Income Ratio (%)	経常利益率 (%)	3.69	4.19
Return on Sales (%)	当期利益率 (%)	1.31	1.93
Gross Cash Flow (¥ millions)	グロス・キャッシュ・フロー (百万円)	111,222	121,964
Free Cash Flow (¥ millions)	フリー・キャッシュ・フロー (百万円)	-46,777	-40,030

● Gross Cash Flow = Net Income + Depreciation and Amortization グロス・キャッシュ・フロー=当期利益+長期前払費用償却費+減価償却費
 ● Free Cash Flow = Net Income + Depreciation and Amortization - Capital Expenditures フリー・キャッシュ・フロー=当期利益+長期前払費用償却費+減価償却費-設備投資額
 ● Cash flows on a consolidated basis were not reported prior to the fiscal year ended March 31, 1999.
 連結分のグロス・キャッシュ・フローとフリー・キャッシュ・フローについては99年3月期末より算出を行っています。

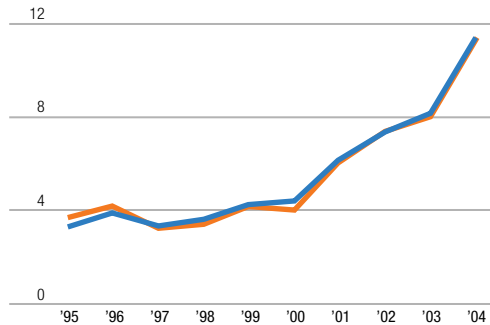
Ordinary Income (¥ billions)
経常利益 (十億円)



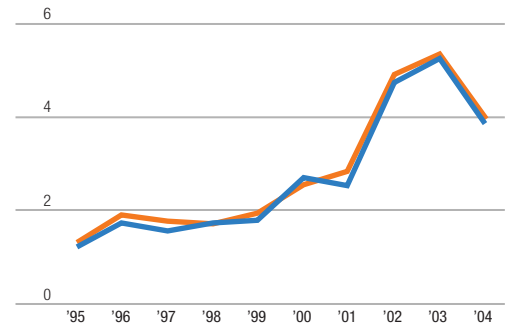
Net Income (¥ billions)
当期利益 (十億円)



Ordinary Income Ratio (%)
経常利益率 (%)



Return on Sales (%)
当期利益率 (%)

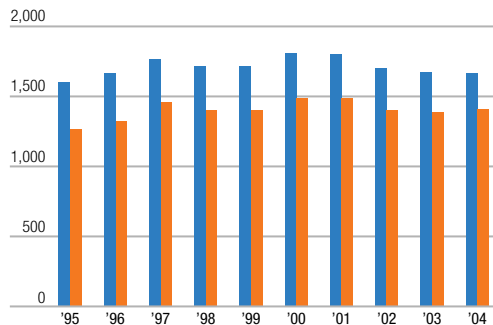


	1997	1998	1999	2000	2001	2002	2003	2004
Revenue	988,077	1,009,154	997,766	992,255	1,086,770	1,097,589	1,127,633	1,151,824
Operating Income	62,163	76,484	72,302	69,233	103,659	110,607	123,294	152,287
Net Income	33,023	36,471	42,515	43,720	66,875	80,626	91,955	131,093
Depreciation	15,432	17,240	17,764	26,698	27,595	51,911	59,201	44,787
Income Tax	6.29	7.58	7.25	6.98	9.54	10.08	10.93	13.22
Minority Interest	3.34	3.61	4.26	4.41	6.15	7.35	8.15	11.38
Other	1.56	1.71	1.78	2.69	2.54	4.73	5.25	3.89
Operating Income	—	—	160,773	167,004	177,969	197,475	200,228	191,682
Net Income	—	—	9,647	42,029	66,572	92,178	88,240	84,241
Revenue	862,592	880,428	870,838	869,939	965,619	974,566	992,236	1,013,754
Operating Income	45,404	60,558	57,193	51,296	85,790	92,299	100,108	126,954
Net Income	28,390	30,185	36,405	34,929	58,542	72,249	79,680	115,859
Depreciation	15,255	15,017	16,915	22,395	27,400	48,451	53,633	40,273
Income Tax	5.26	6.88	6.57	5.90	8.88	9.47	10.09	12.52
Minority Interest	3.29	3.43	4.18	4.02	6.06	7.41	8.03	11.43
Other	1.77	1.71	1.94	2.57	2.84	4.97	5.41	3.97
Operating Income	123,469	115,871	135,986	139,150	154,524	167,957	168,270	160,048
Net Income	-23,995	-31,234	-8,323	26,059	53,839	75,402	74,500	73,305

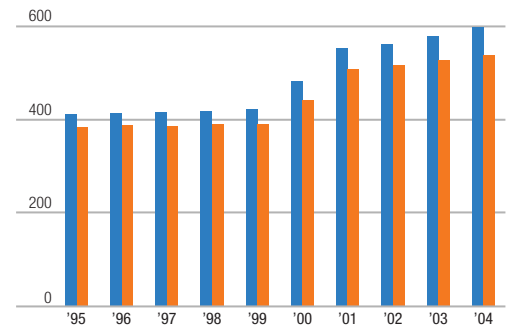
FINANCIAL DATA (EFFICIENCY AND SOUNDNESS) 財務データ (効率性/安全性)

Total Assets (¥ billions)
総資産 (十億円)

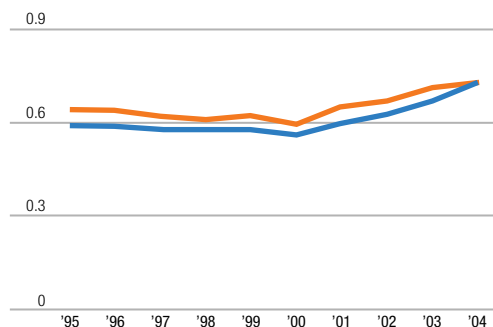
■ Consolidated 連結
■ Nonconsolidated 単独



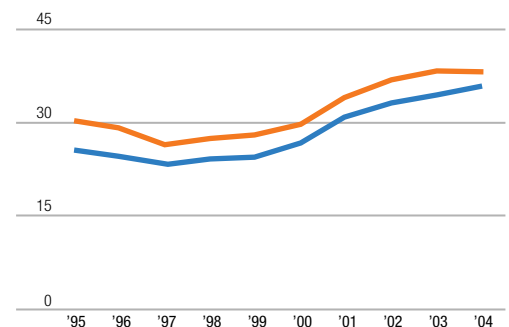
Total Shareholders' Equity (¥ billions)
株主資本 (十億円)



Total Assets Turnover (Times) 総資本回転率 (回)



Equity Ratio (%) 株主資本比率 (%)



At March 31

各3月31日時点

1995

1996

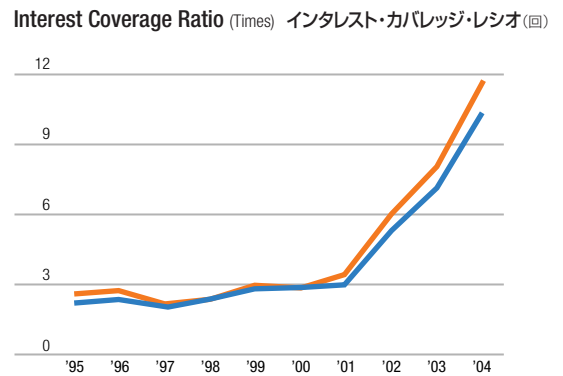
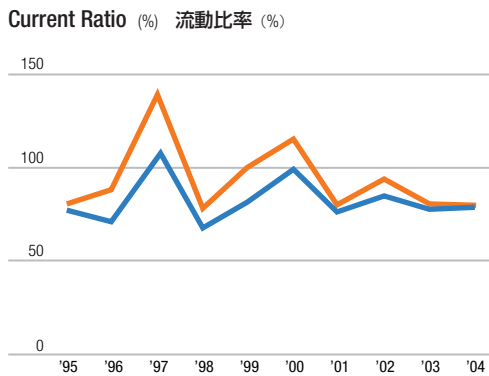
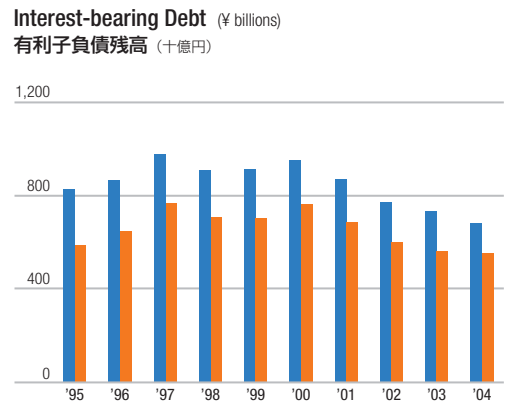
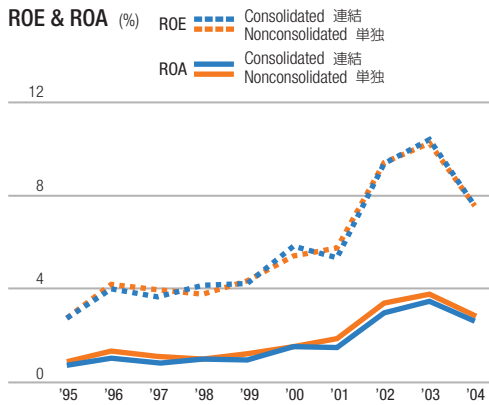
CONSOLIDATED		1995	1996
Total Assets (¥ millions)	総資産 (百万円)	1,608,243	1,657,176
Return on Assets (%)	総資本利益率 (ROA) (%)	0.71	1.03
Total Shareholders' Equity (¥ millions)	株主資本 (百万円)	411,163	413,725
Return on Equity (%)	株主資本利益率 (ROE) (%)	2.70	4.06
Interest-bearing Debt (¥ millions)	有利子負債残高 (百万円)	832,881	863,241
Fund-raising Expenses (¥ millions)	金融費用 (百万円)	27,101	28,595
Total Assets Turnover (times)	総資本回転率 (回)	0.59	0.59
Equity Ratio (%)	株主資本比率 (%)	25.57	24.97
Current Ratio (%)	流動比率 (%)	76.94	71.69
Debt-equity Ratio (times)	デット・エクイティ・レシオ (倍)	2.03	2.09
Interest Coverage Ratio (times)	インタレスト・カバレッジ・レシオ (倍)	2.31	2.41
Interest Payment Ratio (%)	負債利子率 (%)	3.34	3.28
NONCONSOLIDATED			
Total Assets (¥ millions)	総資産 (百万円)	1,266,207	1,322,537
Return on Assets (%)	総資本利益率 (ROA) (%)	0.84	1.24
Total Shareholders' Equity (¥ millions)	株主資本 (百万円)	384,618	386,501
Return on Equity (%)	株主資本利益率 (ROE) (%)	2.71	4.15
Interest-bearing Debt (¥ millions)	有利子負債残高 (百万円)	586,840	643,129
Fund-raising Expenses (¥ millions)	金融費用 (百万円)	18,721	21,053
Total Assets Turnover (times)	総資本回転率 (回)	0.64	0.64
Equity Ratio (%)	株主資本比率 (%)	30.38	29.22
Current Ratio (%)	流動比率 (%)	80.49	88.47
Debt-equity Ratio (times)	デット・エクイティ・レシオ (倍)	1.53	1.66
Interest Coverage Ratio (times)	インタレスト・カバレッジ・レシオ (倍)	2.53	2.52
Interest Payment Ratio (%)	負債利子率 (%)	3.28	3.30

● Fund-raising Expenses = Interest Expenses + Bond Interest Expenses + Bond Issue Cost Amortization 金融費用 = 支払利息 + 社債利息 + 社債発行費償却

● Total Assets Turnover = Net Sales / Average Total Assets 総資本回転率 = 売上高 ÷ 総資産 (期中平均)

● Equity Ratio = Shareholders' Equity (year-end) / Total Assets (year-end) x 100 株主資本比率 = 株主資本 (期末) ÷ 総資産 (期末) × 100

● Current Ratio = Current Assets (year-end) / Current Liabilities (year-end) x 100 流動比率 = 流動資産 (期末) ÷ 流動負債 (期末) × 100

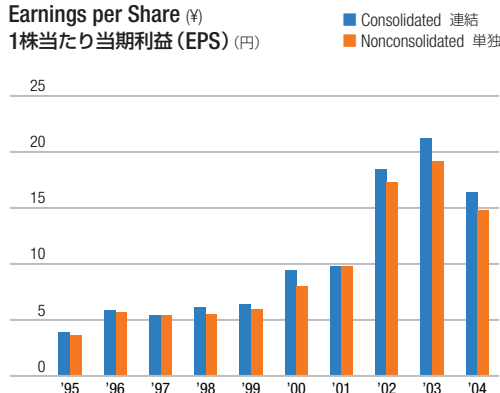


	1997	1998	1999	2000	2001	2002	2003	2004
1,772,131	1,720,683	1,707,446	1,805,086	1,797,669	1,702,712	1,676,064	1,666,828	
0.90	0.99	1.04	1.52	1.53	2.97	3.50	2.68	
414,906	417,755	421,443	484,239	552,790	564,077	579,706	598,453	
3.72	4.14	4.23	5.90	5.32	9.30	10.35	7.60	
977,467	911,000	911,901	957,085	870,347	775,894	731,301	682,744	
31,207	26,214	22,393	23,366	22,866	19,274	17,472	14,822	
0.58	0.58	0.58	0.56	0.60	0.63	0.67	0.73	
23.41	24.28	24.68	26.83	30.75	33.13	34.59	35.90	
107.39	68.47	82.53	99.80	76.38	84.57	77.64	78.57	
2.36	2.18	2.16	1.98	1.57	1.38	1.26	1.14	
2.05	2.98	3.29	3.02	4.59	5.79	7.12	10.37	
3.11	2.78	2.46	2.50	2.50	2.34	2.32	2.10	
1,457,733	1,407,889	1,399,820	1,493,699	1,490,157	1,411,444	1,381,359	1,410,023	
1.10	1.05	1.20	1.55	1.84	3.34	3.84	2.89	
387,623	388,512	391,295	443,363	508,185	517,070	528,264	540,217	
3.94	3.87	4.34	5.37	5.76	9.45	10.26	7.54	
766,493	707,692	708,245	761,946	685,525	605,616	560,047	553,238	
24,282	21,790	18,613	18,552	17,813	15,130	12,784	11,040	
0.62	0.61	0.62	0.60	0.65	0.67	0.71	0.73	
26.59	27.60	27.95	29.68	34.10	36.63	38.24	38.31	
137.83	78.03	99.88	115.19	79.72	93.91	81.00	80.20	
1.98	1.82	1.81	1.72	1.35	1.17	1.06	1.02	
1.96	2.89	3.18	2.87	4.94	6.24	8.01	11.75	
3.07	2.95	2.60	2.49	2.45	2.34	2.18	1.98	

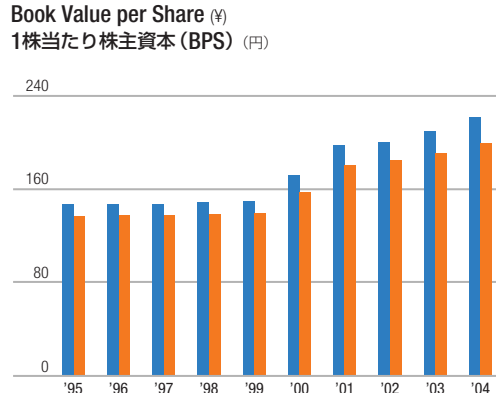
● Debt-equity Ratio = Interest-bearing Debt (year-end) / Shareholders' Equity (year-end) デット・エクイティ・レシオ = 有利子負債(期末) ÷ 株主資本(期末)
 ● Interest Coverage Ratio = (Operating Income + Interest Income + Dividend Income) / Fund-raising Expenses インタレスト・カバレッジ・レシオ = (営業利益 + 受取利息 + 受取配当金) ÷ 金融費用
 ● Interest Payment Ratio = (Interest Expenses + Bond Interest Expenses) / Interest-bearing Debt (average) × 100 負債利率 = (支払利息 + 社債利息) ÷ 有利子負債(期中平均) × 100

FINANCIAL DATA (PERFORMANCE INDICATORS) 財務データ (投資指標)

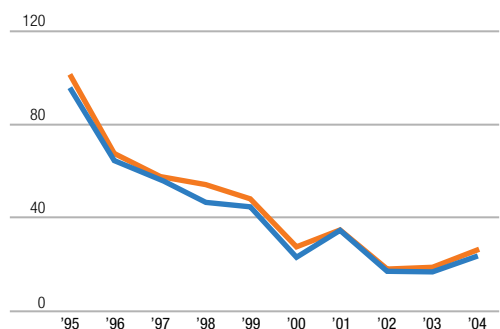
Earnings per Share (¥)
1株当たり当期利益 (EPS) (円)



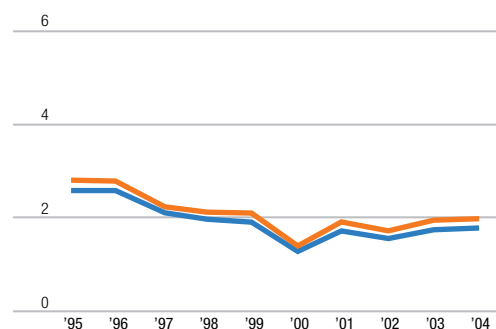
Book Value per Share (¥)
1株当たり株主資本 (BPS) (円)



Price Earnings Ratio (Times)
PER (倍)



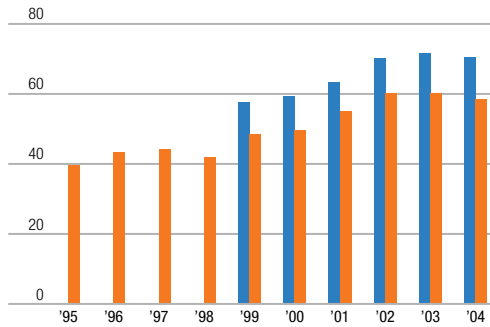
Price Book Value Ratio (Times)
PBR (倍)



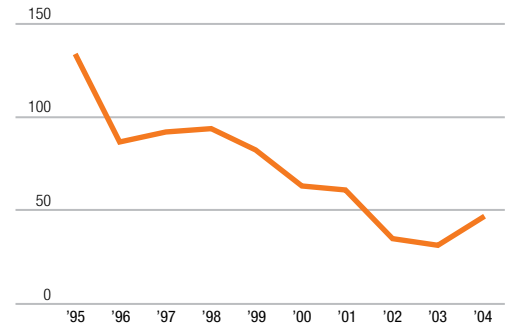
At March 31	各3月31日時点	1995	1996
CONSOLIDATED			
Earnings per Share (¥)	1株当たり当期利益 (EPS) (円)	3.94	5.97
Book Value per Share (¥)	1株当たり株主資本 (BPS) (円)	146.32	147.23
Cash Flow per Share (¥)	1株当たりキャッシュ・フロー (CFPS) (円)	—	—
Price Earnings Ratio (times)	PER (倍)	96.20	64.38
Price Book Value Ratio (times)	PBR (倍)	2.59	2.61
Price Cash Flow Ratio (times)	PCFR (倍)	—	—
EV/EBITDA (times)	EBITDA 倍率 (倍)	—	—
NONCONSOLIDATED			
Earnings per Share (¥)	1株当たり当期利益 (EPS) (円)	3.73	5.70
Book Value per Share (¥)	1株当たり株主資本 (BPS) (円)	136.88	137.55
Cash Flow per Share (¥)	1株当たりキャッシュ・フロー (CFPS) (円)	39.58	43.40
Cash Dividends Paid (¥ millions)	年間配当総額 (百万円)	14,050	14,050
Dividends on Equity (%)	株主資本配当率 (%)	3.64	3.64
Payout Ratio (%)	配当性向 (%)	134.15	87.73
Price Earnings Ratio (times)	PER (倍)	101.69	67.38
Price Book Value Ratio (times)	PBR (倍)	2.77	2.79
Price Cash Flow Ratio (times)	PCFR (倍)	9.58	8.85
EV/EBITDA (times)	EBITDA 倍率 (倍)	11.30	10.94
Cash Dividend per Share (¥)	1株当たり配当金 (円)	5.00	5.00

- Dividends on Equity = Annual Cash Dividend / Shareholders' Equity (average) × 100 株主資本配当率 = 年間配当金 ÷ 株主資本 (期中平均) × 100
- Cash Flow per Share = (Net Income + Depreciation and Amortization) / Numbers of Issued Shares (average)
1株当たりキャッシュ・フロー = (当期利益 + 減価償却費 + 長期前払費用償却費) ÷ 発行済株式総数 (期中平均)
- PCFR = Share Price (year-end) / CFPS PCFR = 期末株価 ÷ CFPS
- EV/EBITDA = (Market Capitalization + Interest-bearing Debt + Minority Interest - Cash and Bank Deposits - Marketable Securities) / (Operating Income + Depreciation and Amortization)
EBITDA 倍率 = (株式時価総額 + 有利子負債残高 + 少数株主持分 - 現金預金 - 短期保有目的有価証券) ÷ (営業利益 + 長期前払費用償却費 + 減価償却費)

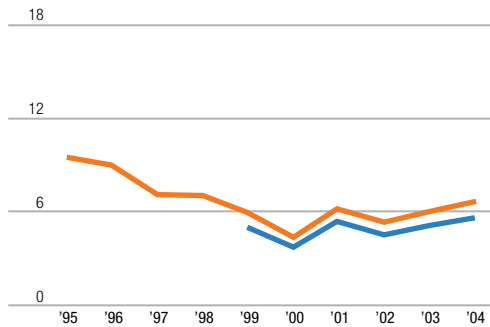
Cash Flow per Share (¥)
1株当たりキャッシュ・フロー (CFPS) (円)



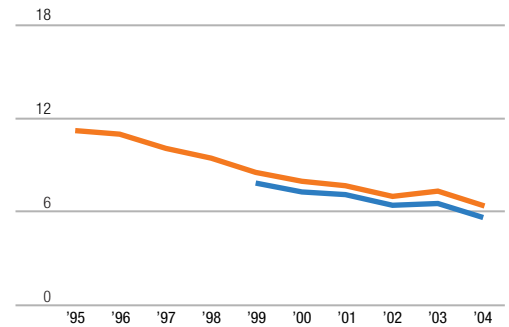
Payout Ratio (%)
配当性向 (%)



Price Cash Flow Ratio (Times)
PCFR (倍)



EV/EBITDA (Times)
EBITDA 倍率 (倍)



1997	1998	1999	2000	2001	2002	2003	2004
5.49	6.14	6.32	9.50	9.82	18.47	21.18	16.44
147.65	148.67	149.98	172.33	196.72	200.75	208.65	221.53
—	—	57.21	59.43	63.33	70.27	71.73	70.44
56.45	47.92	45.72	23.26	34.83	17.21	17.37	23.97
2.10	1.98	1.93	1.28	1.74	1.58	1.76	1.78
—	—	5.05	3.72	5.40	4.53	5.13	5.59
—	—	7.93	7.26	7.14	6.44	6.56	5.69
5.43	5.34	6.02	7.97	9.75	17.24	19.19	14.78
137.94	138.26	139.25	157.78	180.85	184.02	189.23	199.97
43.94	41.24	48.39	49.52	54.99	59.77	60.28	58.52
14,050	14,050	14,050	14,050	16,860	16,859	16,672	18,908
3.63	3.62	3.60	3.37	3.54	3.29	3.19	3.54
92.10	93.56	83.06	62.74	61.53	34.80	31.30	47.4
57.10	55.01	48.01	27.73	35.07	18.44	19.18	26.66
2.25	2.13	2.08	1.40	1.89	1.73	1.94	1.97
7.06	7.13	5.97	4.46	6.22	5.32	6.11	6.73
10.04	9.45	8.58	7.95	7.70	7.05	7.35	6.41
5.00	5.00	5.00	5.00	6.00	6.00	6.00	7.00

TEN-YEAR CONSOLIDATED BALANCE SHEETS

連結貸借対照表 (10年分)



At March 31

ASSETS**Fixed assets****Property, plant and equipment**

Production facilities

Distribution facilities

Service and maintenance facilities

Other fixed assets

Construction in progress

Intangible assets**Investments and other assets**

Investment securities

Investments in unconsolidated subsidiaries and affiliated companies

Long-term loans

Long-term loans to unconsolidated subsidiaries and affiliated companies

Long-term period expenses

Deferred income taxes

Other investments and others

Allowance for doubtful accounts

Current assets

Cash and bank deposits

Notes and accounts receivable

Marketable securities

Inventories

Deferred income taxes

Other current assets and others

Allowance for doubtful accounts

Total assets

各3月31日時点

(資産の部)**固定資産****有形固定資産**

製造設備

供給設備

業務設備

その他有形固定資産

建設仮勘定

無形固定資産**投資その他の資産**

投資有価証券

非連結子会社及び関連会社投資

長期貸付金

非連結子会社及び関連会社長期貸付金

長期前払費用

繰延税金資産

その他投資ほか

貸倒引当金

流動資産

現金及び預金

受取手形及び売掛金

有価証券

たな卸資産

繰延税金資産

その他の流動資産ほか

貸倒引当金

資産合計

At March 31

LIABILITIES**Non-current liabilities**

Straight bonds

Convertible bonds

Long-term debt

Reserve for employee retirement allowances

Reserve for employee retirement benefits

Other non-current liabilities and others

Current liabilities

Non-current liabilities due within one year

Notes and accounts payable

Bank loans

Income taxes payable

Other current liabilities and others

Total liabilities**Minority interest****SHAREHOLDERS' EQUITY**

Common stock

Capital surplus

Legal reserve

Retained earnings and others

Net unrealized gain on securities

Treasury stock

Total shareholders' equity**Total liabilities, minority interests and shareholders' equity**

各3月31日時点

(負債の部)**固定負債**

社債

転換社債

長期借入金

退職給与引当金

退職給付引当金

その他固定負債ほか

流動負債

1年以内期限到来の固定負債

支払手形及び買掛金

短期借入金

未払法人税等

その他流動負債ほか

負債合計**少数株主持分****(資本の部)**

資本金

資本剰余金

利益準備金

利益剰余金ほか

評価差額金

自己株式

資本合計**負債、少数株主持分及び資本合計**

● Some items in the accompanying financial statements have been summarized to preserve simplicity. Such changes are unaudited.

上記の財務諸表については、各勘定科目の要約に当たっての監査は受けておりません。

● Due to the revision of regulations for consolidated financial statements, "Capital reserve" is presented as "Capital surplus" and "Consolidated retained earnings" is presented as "Retained earnings" beginning in the year ended March 31, 2003.

連結財務諸表法の改正により、2003年3月期から「資本準備金」は「資本剰余金」、「連結剰余金」は「利益剰余金」として表示しています。

(¥ millions/百万円)

	1996	1997	1998	1999	2000	2001	2002	2003	2004	
	1,416,859	1,435,380	1,465,828	1,461,970	1,491,020	1,517,353	1,450,814	1,411,513	1,407,725	
	1,280,939	1,301,450	1,337,637	1,342,794	1,333,551	1,292,178	1,249,936	1,217,465	1,170,428	
	148,233	144,462	127,330	314,046	286,946	285,889	262,026	244,058	245,284	
	425,586	456,774	458,687	457,703	496,183	505,477	549,416	538,191	533,407	
	153,272	150,233	147,489	91,999	85,551	80,601	76,154	71,297	61,488	
	356,820	350,501	338,914	334,194	340,918	324,090	303,137	288,477	291,752	
	197,028	199,480	265,217	144,852	123,953	96,121	59,199	75,442	38,496	
	3,432	3,902	3,861	4,171	19,819	19,251	19,196	20,609	18,856	
	132,487	130,027	124,330	115,004	137,648	205,923	181,681	173,438	218,440	
	25,516	26,046	24,317	32,467	32,181	125,641	92,712	71,544	108,485	
	17,727	19,470	16,431	—	—	—	—	—	—	
	11,200	2,720	3,593	5,515	5,366	4,945	6,338	10,238	13,230	
	1,000	1,400	1,050	—	—	—	—	—	—	
	68,340	71,636	69,481	—	—	—	—	—	—	
	—	—	—	—	41,559	19,359	30,083	44,306	51,251	
	9,876	9,892	10,679	78,507	59,922	57,122	54,207	49,591	47,131	
	-1,173	-1,138	-1,223	-1,485	-1,381	-1,144	-1,660	-2,243	-1,658	
	240,316	336,751	254,854	245,475	314,065	280,315	251,898	264,551	259,102	
	20,403	108,136	17,895	16,927	57,926	21,509	23,040	35,672	48,605	
	108,266	112,234	118,684	114,803	125,512	127,036	128,549	132,235	125,244	
	2,005	1,973	1,925	3,396	2,309	—	—	—	—	
	25,097	32,119	29,975	27,687	27,059	27,419	28,758	21,125	22,826	
	—	—	—	—	7,559	8,260	10,049	11,480	11,587	
	85,973	83,801	88,018	84,162	95,202	97,188	62,431	65,484	52,053	
	-1,428	-1,512	-1,643	-1,501	-1,504	-1,098	-932	-1,448	-1,215	
	1,657,176	1,772,131	1,720,683	1,707,446	1,805,086	1,797,669	1,702,712	1,676,064	1,666,828	
	1995	1996	1997	1998	1999	2000	2001	2002	2003	2004
	874,845	905,146	1,040,181	927,237	985,438	1,002,529	874,231	836,977	751,572	734,345
	163,495	210,628	240,628	158,943	198,943	258,943	248,843	253,233	257,633	283,833
	297,140	297,140	397,136	397,132	397,131	355,334	245,445	235,693	182,814	99,928
	263,887	235,408	240,909	208,728	224,678	229,357	214,040	191,960	157,875	162,083
	101,676	103,762	104,507	105,283	105,722	106,392	—	—	—	—
	—	—	—	—	—	—	134,215	125,554	120,896	157,808
	48,647	58,208	57,001	57,151	58,964	52,503	31,688	30,537	32,354	30,693
	319,261	335,205	313,590	372,220	297,444	314,697	366,990	297,861	340,746	329,770
	42,553	81,007	22,939	96,887	—	71,959	122,032	40,443	91,239	107,020
	33,143	38,287	45,284	52,930	54,002	39,284	43,285	38,055	37,676	35,747
	61,578	32,901	69,598	41,248	52,693	41,641	39,921	42,709	41,900	30,029
	20,712	21,300	16,296	18,172	24,624	19,885	27,721	33,663	41,221	39,000
	161,275	161,710	159,473	162,983	166,125	141,928	134,031	142,991	128,710	117,974
	1,197,080	1,243,450	1,357,225	1,302,928	1,282,883	1,317,227	1,241,222	1,134,838	1,092,319	1,064,116
	2,972	3,098	3,453	3,471	3,120	3,619	3,656	3,796	4,039	4,258
	141,812	141,812	141,814	141,816	141,817	141,817	141,817	141,843	141,844	141,844
	2,034	2,034	2,036	2,038	2,038	2,038	2,038	2,064	2,065	2,065
	31,744	33,203	34,658	36,117	—	—	—	—	—	—
	235,574	236,680	236,400	237,784	277,590	340,387	353,796	387,430	429,657	437,698
	—	—	—	—	—	—	55,139	32,835	17,002	35,654
	-1	-4	-2	-4	-2	-3	-2	-95	-10,862	-38,808
	411,163	413,725	414,906	417,755	421,443	484,239	552,790	564,077	579,706	598,453
	1,608,243	1,657,176	1,772,131	1,720,683	1,707,446	1,805,086	1,797,669	1,702,712	1,676,064	1,666,828

TEN-YEAR CONSOLIDATED STATEMENTS OF INCOME 連結損益計算書 (10年分)



Fiscal years ended March 31	3月31日に終了した1年間
Net sales	売上高
Cost of sales	売上原価
Gross profit	売上総利益
Selling, general and administrative expenses	供給販売費及び一般管理費
Selling expenses	供給販売費
General and administrative expenses	一般管理費
Operating income	営業利益
Non-operating income	営業外収益
Interest income	受取利息
Dividend income	受取配当金
Equity in net income of an affiliated company	持分法による投資利益
Exchange gains	為替差益
Miscellaneous revenue and others	雑収入ほか
Non-operating expenses	営業外費用
Interest expenses	支払利息
Bond interest expenses	社債利息
Bond issue cost amortization	社債発行費償却
Adjustments of charges for construction of distribution facilities	他受工事精算差額
Miscellaneous expenses and others	雑支出ほか
Ordinary income	経常利益
Extraordinary income	特別利益
Extraordinary expenses	特別損失
Income before income taxes	税金等調整前当期純利益
Income taxes	法人税等
Income taxes—deferred	法人税等調整額
Minority interest in net income and loss of consolidated subsidiaries	少数株主損益
Net income	当期純利益

● Some items in the accompanying financial statements have been summarized to preserve simplicity. Such changes are unaudited.
上記の財務諸表については、各勘定科目の要約に当たっての監査は受けておりません。

THREE-YEAR CONSOLIDATED STATEMENTS OF CASH FLOWS 連結キャッシュ・フロー計算書(3年分)



Fiscal years ended March 31	3月31日に終了した1年間	2002	2003	2004
(¥ millions/百万円)				
1. Cash flows from operating activities:	営業活動によるキャッシュ・フロー			
Income before income taxes and minority interest in net income of consolidated subsidiaries	税金等調整前当期純利益	82,861	95,882	73,131
Depreciation	減価償却費	141,646	137,299	143,128
Amortization of long-term prepayments	長期前払費用償却費	3,917	3,727	3,766
Loss on disposals of property, plant and equipment	有形固定資産除却損	3,576	2,481	3,790
Loss on bond redemption	社債償還損	4,618	6,327	6,574
Increase (Decrease) in employees' severance and retirement benefits	退職給付引当金の増加および(減少)	-8,661	-4,658	36,912
Interest and dividend income	受取利息および配当金	-1,020	-1,088	-1,398
Interest expense	支払利息	19,274	17,472	14,822
Increase in notes and accounts receivable	売上債権の増加	-217	-6,777	5,156
Decrease (Increase) in inventories	たな卸資産の減少(増加)	-1,339	7,633	-1,701
Decrease in notes and accounts payable	仕入債務の減少	-3,674	-1,784	—
Increase (Decrease) in consumption taxes payable	未払消費税等の増加(減少)	2,748	—	-1,551
Other	その他	-8,243	10,426	-4,832
Subtotal	小計	235,486	266,940	277,797
Cash received for interest and dividends	受取利息および配当金の入金	1,089	1,166	1,380
Cash paid for interest	支払利息の支払	-19,325	-18,069	-15,053
Cash paid for income taxes	法人税等の支払	-25,574	-36,504	-46,516
Net cash provided by operating activities	営業活動によるキャッシュ・フロー	191,675	213,532	217,608

(¥ millions/百万円)

1995	1996	1997	1998	1999	2000	2001	2002	2003	2004
915,862	958,662	988,077	1,009,154	997,766	992,255	1,086,770	1,097,589	1,127,633	1,151,824
433,918	461,964	498,548	490,693	477,283	483,813	561,006	561,988	571,929	578,529
481,943	496,697	489,528	518,461	520,483	508,441	525,764	535,600	555,704	573,294
421,838	429,589	427,365	441,977	448,181	439,208	422,105	424,992	432,409	421,006
329,836	340,596	339,500	352,269	350,068	344,675	348,624	353,977	359,999	345,572
92,001	88,991	87,863	89,706	98,111	94,532	73,480	71,015	72,409	75,434
60,105	67,108	62,163	76,484	72,302	69,233	103,659	110,607	123,294	152,287
7,513	9,170	14,041	6,860	7,877	10,202	8,372	7,605	7,441	9,131
1,285	578	542	261	182	210	205	187	239	346
1,271	1,291	1,308	1,279	1,182	1,072	1,190	833	849	1,051
—	—	—	—	—	392	348	310	220	236
—	—	—	—	1,381	2,636	—	—	—	—
4,957	7,301	12,191	5,320	5,129	5,890	6,629	6,275	6,133	7,498
37,249	38,722	43,182	46,873	37,664	35,716	45,156	37,586	38,780	30,324
13,962	13,095	12,197	8,977	22,393	23,366	22,866	19,274	17,472	14,822
12,940	14,726	16,401	17,237	—	—	—	—	—	—
199	774	2,609	—	—	—	—	—	—	—
7,226	6,978	6,742	7,266	8,546	7,837	6,271	6,827	4,648	4,144
2,922	3,149	5,233	13,393	6,724	4,512	16,019	11,485	16,660	11,358
30,368	37,556	33,023	36,471	42,515	43,720	66,875	80,626	91,955	131,093
2,582	2,588	873	924	750	514	163	4,200	8,699	8,413
92	670	1,295	1,134	2,302	496	21,953	1,965	4,771	66,375
32,858	39,473	32,601	36,260	40,964	43,738	45,084	82,861	95,882	73,131
21,568	22,524	17,095	18,940	23,498	16,064	25,436	31,507	43,621	44,266
—	—	—	—	—	713	-8,026	-741	-7,244	-16,366
218	187	73	78	-298	261	80	184	304	444
11,071	16,761	15,432	17,240	17,764	26,698	27,595	51,911	59,201	44,787

(¥ millions/百万円)



Fiscal years ended March 31	3月31日に終了した1年間	2002	2003	2004
2. Cash flows from investing activities:	投資活動によるキャッシュ・フロー			
Purchases of marketable and investment securities	有価証券および投資有価証券の購入	-3,711	-7,297	-15,371
Purchases of property, plant and equipment	有形固定資産の取得による支出	-104,883	-98,148	-101,011
Purchases of intangible fixed assets	無形固定資産の取得による支出	-7,791	-9,014	-12,211
Expenditure of long-term prepayment	長期前払費用の支出	-1,006	-1,799	-2,103
Proceeds from sale of tangible and intangible fixed assets	固定資産の売却による収入	2,527	6,888	1,234
Other	その他	3,044	-773	-3,424
Net cash used in investing activities	投資活動によるキャッシュ・フロー	-111,820	-110,143	-126,038
3. Cash flows from financing activities:	財務活動によるキャッシュ・フロー			
Increase (Decrease) in short-term bank loans	短期借入金の純増(減)額	2,788	-809	-11,870
Increase (Decrease) in commercial paper	コマーシャル・ペーパーの純増(減)額	12,000	-12,000	—
Proceeds from long-term debt	社債および長期借入金による収入	45,485	37,340	87,789
Repayments of long-term debt	社債および長期借入金の償還・返済	-159,069	-75,449	-131,041
Cash dividends paid	配当金の支払額	-18,236	-16,777	-16,425
Cash dividends paid to minority shareholders	少数株主への配当金の支払額	-50	-53	-56
Purchase of treasury stock and other	自己株式の取得による支出等	-94	-10,769	-28,141
Net cash provided by (used in) financing activities	財務活動によるキャッシュ・フロー	-117,176	-78,517	-99,744
4. Effect of exchange rate changes on cash and cash equivalents	現金および現金同等物に係る換算差額	6	-2	5
5. Net increase (decrease) in cash and cash equivalents	現金および現金同等物の純増(減)額	-37,314	24,869	-8,169
6. Increase due to addition of consolidated subsidiaries	連結会社の増加に伴う現金および現金同等物の増加額	—	—	—
7. Cash and cash equivalents at beginning of year	現金および現金同等物の期首残高	64,575	27,260	52,129
8. Cash and cash equivalents at end of year	現金および現金同等物の期末残高	27,260	52,129	43,960

● Some items in the accompanying financial statements have been summarized to preserve simplicity. Such changes are unaudited.
 左・上記の財務諸表については、各勘定科目の要約に当たっての監査は受けておりません。

TEN-YEAR NONCONSOLIDATED BALANCE SHEETS 単独貸借対照表(10年分)



At March 31	各3月31日時点
ASSETS	(資産の部)
Fixed assets	固定資産
Property, plant and equipment	有形固定資産
Production facilities	製造設備
Distribution facilities	供給設備
Service and maintenance facilities	業務設備
Other fixed assets and others	その他有形固定資産ほか
Construction in progress	建設仮勘定
Intangible assets	無形固定資産
Investments and other assets	投資その他の資産
Investment securities	投資有価証券
Investments in affiliated companies	関係会社投資
Long-term period expenses	長期前払費用
Deferred income taxes	繰延税金資産
Other investments and others	その他投資ほか
Allowance for doubtful accounts	貸倒引当金
Current assets	流動資産
Cash and bank deposits	現金及び預金
Notes and accounts receivable	受取手形及び売掛金
Marketable securities	未収入金
Inventories	たな卸資産
Short-term loans to affiliated companies	関係会社短期貸付金
Deferred income taxes	繰延税金資産
Other current assets and others	その他の流動資産ほか
Allowance for doubtful accounts	貸倒引当金
Total assets	資産合計



At March 31	各3月31日時点
LIABILITIES	(負債の部)
Non-current liabilities	固定負債
Straight bonds	社債
Convertible bonds	転換社債
Long-term debt	長期借入金
Reserve for employee retirement allowances	退職給与引当金
Reserve for employee retirement benefits	退職給付引当金
Other non-current liabilities and others	その他固定負債ほか
Current liabilities	流動負債
Non-current liabilities due within one year	1年以内期限到来の固定負債
Accounts payable	買掛金
Bank loans	短期借入金
Other payables	未払金
Accrued expenses	未払費用
Income taxes payable	未払法人税等
Other current liabilities and others	その他流動負債ほか
Total liabilities	負債合計
SHAREHOLDERS' EQUITY	(資本の部)
Common stock	資本金
Capital surplus	資本剰余金
Retained earnings	利益剰余金
Legal reserve	利益準備金
Other retained earnings	その他剰余金
Net unrealized gain on securities	評価差額金
Treasury stock	自己株式
Total shareholders' equity	資本合計
Total liabilities and shareholders' equity	負債・資本合計

● Some items in the accompanying financial statements have been summarized to preserve simplicity. Such changes are unaudited.
上記の財務諸表については、各勘定科目の要約に当たっての監査は受けておりません。

● Due to the revision of regulations for financial statements, "Capital reserve" is presented as "Capital surplus" beginning in the year ended March 31, 2003.
"Legal reserve" and "Other retained earnings" are presented as components of "Retained earnings."
財務諸表法の改正により、2003年3月期から「資本準備金」は「資本剰余金」として表示しております。また、「利益準備金」「その他剰余金」は「利益剰余金」の内訳科目として表示しております。

(¥ millions/百万円)

1995	1996	1997	1998	1999	2000	2001	2002	2003	2004
1,095,950	1,154,468	1,179,969	1,221,148	1,224,801	1,250,442	1,276,594	1,224,869	1,184,773	1,193,530
897,654	946,050	977,167	1,023,164	1,036,476	1,029,954	1,001,844	974,169	910,530	869,849
129,210	148,673	144,851	127,776	314,553	287,383	286,236	262,343	244,370	245,572
405,088	419,727	450,061	451,248	450,812	489,415	498,295	542,492	532,098	527,829
156,097	151,678	148,613	145,400	89,292	82,930	78,049	73,889	69,044	59,256
41,745	37,575	34,646	35,141	37,736	48,536	44,891	41,056	5,041	5,150
165,514	188,397	198,996	263,599	144,083	121,690	94,373	54,389	59,977	32,042
1,803	1,842	1,686	1,624	1,906	16,598	15,651	15,238	16,138	14,645
196,492	206,575	201,115	196,359	186,418	203,889	259,098	235,462	258,103	309,035
23,505	24,178	24,746	23,108	19,917	19,622	102,252	67,393	45,720	68,891
97,958	100,343	99,412	96,876	90,767	88,547	86,754	87,013	112,133	123,908
57,970	64,421	67,777	65,894	64,842	48,813	46,387	43,517	37,166	35,495
—	—	—	—	—	36,751	12,439	23,202	37,299	43,998
18,158	18,732	10,221	11,589	12,110	11,311	12,313	15,473	27,152	38,108
-1,099	-1,099	-1,041	-1,108	-1,218	-1,155	-1,047	-1,136	-1,367	-1,365
170,257	168,068	277,763	186,740	175,018	243,257	213,562	186,575	196,585	216,492
6,358	6,663	95,966	7,832	7,813	46,990	6,117	7,039	14,901	36,119
74,733	77,346	82,843	82,420	78,885	84,560	94,108	96,776	102,635	94,675
11,372	9,574	11,183	12,846	11,563	9,409	10,710	13,705	7,334	10,818
21,312	20,475	27,903	24,752	22,988	22,064	22,103	23,812	15,391	17,553
14,000	14,000	20,000	20,000	20,000	30,000	39,000	—	—	—
—	—	—	—	—	6,454	6,924	8,080	9,099	9,181
43,194	40,754	40,691	39,685	34,512	44,709	35,486	37,824	48,034	49,073
-712	-744	-823	-795	-743	-929	-886	-661	-809	-927
1,266,207	1,322,537	1,457,733	1,407,889	1,399,820	1,493,699	1,490,157	1,411,444	1,381,359	1,410,023
1995	1996	1997	1998	1999	2000	2001	2002	2003	2004
670,073	746,059	868,590	780,054	833,288	839,158	714,068	695,703	610,408	599,866
162,295	210,628	240,628	158,143	198,143	258,143	241,043	246,233	236,833	266,033
297,140	297,140	397,136	397,132	397,131	355,334	245,445	235,693	182,814	99,928
89,057	111,499	102,302	95,732	103,643	96,139	94,388	88,394	65,998	74,367
99,327	101,247	101,848	102,544	102,500	102,451	—	—	—	—
—	—	—	—	—	—	124,891	116,554	112,020	149,408
22,254	25,545	26,676	26,503	31,871	27,091	8,301	8,829	12,743	10,130
211,516	189,976	201,519	239,322	175,236	211,177	267,903	198,670	242,686	269,938
23,577	9,119	12,465	56,251	8,797	51,999	104,288	22,884	74,432	90,465
15,658	18,151	27,829	30,830	33,024	18,397	18,275	18,208	19,821	18,336
14,934	14,934	15,151	532	601	403	431	466	—	—
43,619	40,049	45,242	49,204	33,064	45,022	36,502	33,069	35,124	27,406
39,585	40,390	42,039	41,629	41,068	39,777	43,566	41,216	39,332	38,130
18,744	19,326	13,396	15,130	22,093	17,080	24,648	31,372	36,257	35,015
55,399	47,467	45,397	45,746	36,589	38,499	40,193	51,455	37,720	60,586
881,589	936,035	1,070,109	1,019,376	1,008,524	1,050,336	981,971	894,373	853,094	869,805
141,812	141,812	141,814	141,816	141,817	141,817	141,817	141,843	141,844	141,844
2,034	2,034	2,036	2,038	2,038	2,038	2,038	2,064	2,065	2,065
—	—	—	—	—	—	—	—	379,668	403,442
31,033	32,447	33,861	35,274	35,454	35,454	35,454	35,454	35,454	35,454
209,737	210,207	209,911	209,382	211,985	264,052	277,320	307,428	344,214	367,988
—	—	—	—	—	—	51,554	30,375	15,548	31,673
—	—	—	—	—	—	—	-95	-10,862	-38,808
384,618	386,501	387,623	388,512	391,295	443,363	508,185	517,070	528,264	540,217
1,266,207	1,322,537	1,457,733	1,407,889	1,399,820	1,493,699	1,490,157	1,411,444	1,381,359	1,410,023

TEN-YEAR NONCONSOLIDATED STATEMENTS OF INCOME



Fiscal years ended March 31	3月31日に終了した1年間
Net sales	総売上高
Gas sales	ガス売上高
Miscellaneous revenue	営業雑収益
Incidental revenue	附帯事業収益
Costs	費用
Cost of sales	売上原価
Selling expenses	供給販売費
General and administrative expenses	一般管理費
Miscellaneous expenses	営業雑費用
Incidental expenses	附帯事業費用
Operating income	営業利益
Non-operating income	営業外収益
Interest income	受取利息
Dividend income	受取配当金
Exchange gains	為替差益
Rental income	賃貸料収入
Miscellaneous revenue and others	雑収入ほか
Non-operating expenses	営業外費用
Interest expenses	支払利息
Bond interest expenses	社債利息
Bond issue cost amortization	社債発行費償却
Adjustments of charges for construction of distribution facilities	他受工事精算差額
Miscellaneous expenses and others	雑支出ほか
Ordinary income	経常利益
Extraordinary income	特別利益
Extraordinary expenses	特別損失
Income before income taxes	税引前当期純利益
Income taxes	法人税等
Income taxes—deferred	法人税等調整額
Net income	当期純利益
Retained earnings brought forward	前期繰越利益
Adjustments of occurred income taxes and others	過年度税効果調整額等
Interim dividends	中間配当額
Retained reserves	利益準備金積立額
Unappropriated retained earnings	当期末処分利益

● Some items in the accompanying financial statements have been summarized to preserve simplicity. Such changes are unaudited.
上記の財務諸表については、各勘定科目の要約に当たっての監査は受けておりません。

BANK LOANS, DEBTS AND BONDS 借入金内訳

Bonds 社債明細

Company 会社名	Straight bonds 普通社債	Interest rate 利率	Amount (¥ millions) 金額 (百万円)
TG Credit Service Co., Ltd. ティージー・クレジットサービス(株)	Domestic unsecured notes due 2004 国内無担保普通社債(償還期限: 2004年)	1.03%	3,000
Tokyo Gas 東京ガス(株)	DM bearer bonds due 2005 ドイツマルク建普通社債(償還期限: 2005年)	7.0%	18,333
Tokyo Gas 東京ガス(株)	Domestic unsecured notes due 2009 国内無担保普通社債(償還期限: 2009年)	1.68%	30,000
Tokyo Gas 東京ガス(株)	Domestic unsecured notes due 2009 国内無担保普通社債(償還期限: 2009年)	1.73%	30,000
TG Credit Service Co., Ltd. ティージー・クレジットサービス(株)	Domestic unsecured notes due 2009 国内無担保普通社債(償還期限: 2009年)	1.18%	4,000
Tokyo Gas 東京ガス(株)	Domestic unsecured notes due 2010 国内無担保普通社債(償還期限: 2010年)	2.01%	20,000
Tokyo Gas 東京ガス(株)	Domestic unsecured notes due 2011 国内無担保普通社債(償還期限: 2011年)	1.39%	30,000
Tokyo Gas 東京ガス(株)	Domestic unsecured notes due 2012 国内無担保普通社債(償還期限: 2012年)	1.35%	20,000
Tokyo Gas 東京ガス(株)	Domestic unsecured notes due 2013 国内無担保普通社債(償還期限: 2013年)	1.41%	30,000
ENERGY ADVANCE Co., Ltd. エネルギーアドバンス(株)	Domestic unsecured notes due 2015 国内無担保普通社債(償還期限: 2015年)	4.1%	13,800
Tokyo Gas 東京ガス(株)	Domestic unsecured notes due 2016 国内無担保普通社債(償還期限: 2016年)	4.0%	27,700
Tokyo Gas 東京ガス(株)	Domestic unsecured notes due 2018 国内無担保普通社債(償還期限: 2018年)	2.625%	40,000
Tokyo Gas 東京ガス(株)	Domestic unsecured notes due 2023 国内無担保普通社債(償還期限: 2023年)	1.01%	20,000
Total 合計		—	286,833
Straight bonds issued after April 2004 2004年4月以降発行の社債	Domestic unsecured notes due 2014 国内無担保普通社債(償還期限: 2014年) Domestic unsecured notes due 2024 国内無担保普通社債(償還期限: 2024年)	1.59% 2.29%	20,000 10,000

単独損益計算書(10年分)

(¥ millions/百万円)

1995	1996	1997	1998	1999	2000	2001	2002	2003	2004
800,675	831,739	862,592	880,428	870,838	869,939	965,619	974,566	992,236	1,013,754
594,423	625,116	655,579	680,615	668,770	665,834	734,119	743,347	785,079	823,509
175,528	175,269	175,266	164,649	166,875	168,680	193,951	194,681	186,270	174,261
30,724	31,353	31,746	35,162	35,192	35,424	37,548	36,536	20,887	15,983
755,778	780,870	817,186	819,867	813,645	818,643	879,829	882,267	892,128	886,799
154,192	172,619	209,854	208,173	194,238	207,393	263,368	264,651	288,896	310,108
304,872	315,369	314,050	323,318	319,932	317,696	321,441	325,989	331,437	319,629
94,868	91,536	91,262	92,795	101,795	98,372	77,231	74,222	75,256	78,257
173,307	173,715	174,417	165,521	168,034	164,826	185,639	186,363	176,891	163,762
28,536	27,628	27,603	30,060	29,644	30,352	32,147	31,040	19,646	15,041
44,897	50,869	45,404	60,558	57,193	51,296	85,790	92,299	100,108	126,954
13,593	15,470	19,640	11,901	12,529	14,317	12,363	12,188	12,552	14,510
986	710	702	683	452	352	438	422	576	849
1,564	1,554	1,571	1,655	1,616	1,528	1,816	1,709	1,709	1,945
—	—	—	—	1,381	2,636	—	—	—	—
6,477	6,326	5,775	5,011	4,821	4,770	4,662	4,729	4,718	4,562
4,566	6,880	11,592	4,552	4,259	5,031	5,447	5,328	5,548	7,154
28,934	31,499	36,654	42,274	33,317	30,685	39,611	32,238	32,980	25,605
5,633	5,578	5,272	4,554	4,286	3,885	3,353	3,032	2,666	2,261
12,889	14,701	16,401	17,236	14,094	14,390	14,368	11,963	10,022	8,778
199	774	2,609	—	233	277	92	135	96	249
7,226	6,978	6,742	7,266	8,546	8,009	6,536	6,960	4,805	4,279
2,987	3,468	5,630	13,218	6,158	4,124	15,262	10,148	15,391	10,038
29,556	34,841	28,390	30,185	36,405	34,929	58,542	72,249	79,680	115,859
2	2,015	2,050	922	577	512	163	4,200	8,655	7,915
2	661	1,534	924	578	496	15,798	665	4,477	62,215
29,556	36,195	28,906	30,183	36,405	34,945	42,907	75,784	83,857	61,560
19,083	20,180	13,651	15,166	19,490	11,950	20,930	27,230	37,140	37,220
—	—	—	—	—	600	-5,423	102	-6,915	-15,933
10,473	16,015	15,255	15,017	16,915	22,395	27,400	48,451	53,633	40,273
16,161	11,242	11,688	10,981	10,374	12,106	21,507	31,973	33,839	41,516
—	—	—	—	—	46,619	—	—	—	—
7,024	7,024	7,024	7,024	7,025	7,025	7,024	8,430	8,338	8,104
702	702	702	702	—	—	—	—	—	—
18,908	19,530	19,216	18,281	20,264	74,095	41,883	71,995	79,141	73,694

Convertible Bonds 転換社債明細

Domestic unsecured convertible bonds 国内無担保転換社債	Conversion prices (¥) 転換価格(円)	Interest rate 利率	Amount (¥ millions) 金額(百万円)
3rd issue due 2005 第3回償還期限:2005年	1,105.70	1.5%	82,877
5th issue due 2009 第5回償還期限:2009年	339	1.2%	49,963
6th issue due 2007 第6回償還期限:2007年	339	1.1%	49,965
Total 合計	—	—	182,805

Loans and Debts 借入金明細

	Average interest rate 平均利率	Amount (¥ millions) 金額(百万円)
Long-term debt due after one year 1年超返済予定長期借入金	2.4%	162,083
Long-term debt due within one year 1年以内返済予定長期借入金	2.2%	20,993
Short-term bank loans 短期借入金	0.3%	30,029
Total 合計	—	213,105

The Annual Maturities of Long-term Debt at March 31, 2004

2004年3月31日現在における社債および 長期借入金の年度ごとの返済予定金額		Amount (¥ millions) 金額(百万円)
At March 31, 2005 2005年3月期		106,870
At March 31, 2006 2006年3月期		46,723
At March 31, 2007 2007年3月期		67,295
At March 31, 2008 2008年3月期		31,039
At March 31, 2009 2009年3月期		81,233
At March 31, 2010 and thereafter 2010年3月期以降		319,555
Total 合計		652,715

CONSOLIDATED SUBSIDIARIES 連結子会社



Fiscal years ended March 31 3月31日に終了した1年間(¥ millions/百万円)

Company 会社名	Business 主な事業内容		2002	2003	2004	Common Stock 資本金	Equity Interest (%) 当社グループ 持株比率(%)
Tokyo Gas Urban Development Co., Ltd. 東京ガス都市開発(株)	Real estate leasing, management and brokerage, etc. 不動産管理・賃貸・仲介など	Net sales 売上高	36,814	35,539	34,698	8,779	100
		Operating income 営業利益	5,590	7,125	7,433		
		Net income 当期利益	1,278	2,009	1,375		
Gastar Co., Ltd. (株)ガスター	Production and sale of gas appliances ガス器具の製造・販売	Net sales 売上高	30,031	29,032	28,718	2,450	66.7
		Operating income 営業利益	2,461	2,539	2,194		
		Net income 当期利益	426	1,122	1,240		
KANPAI Co., Ltd. (株)開配	Gas facilities construction and gas appliance sales ガス設備工事、ガス機器販売	Net sales 売上高	50,882	47,202	46,249	1,300	100
		Operating income 営業利益	916	1,077	721		
		Net income 当期利益	556	420	151		
Tokyo LNG Tanker Co., Ltd. 東京エルエヌジー タンカー(株)	LNG and LPG transportation and chartering of carriers LNG、LPGの輸送および船舶の貸渡	Net sales 売上高	1,712	1,711	3,830	1,200	100
		Operating income 営業利益	391	586	399		
		Net income 当期利益	46	113	-60		
Tokyo Gas Energy Co., Ltd. 東京ガスエネルギー(株)	Sales of liquefied petroleum gas (LPG) and coke 液化石油ガス・コークスの販売	Net sales 売上高	19,525	20,731	18,541	1,000	100
		Operating income 営業利益	161	275	235		
		Net income 当期利益	207	522	93		
Tokyo Gas Chemicals Co., Ltd. 東京ガスケミカル(株)	Sales of gas for industry and chemicals 工業用、化学用ガスの販売	Net sales 売上高	19,981	20,313	19,352	1,000	100
		Operating income 営業利益	368	641	581		
		Net income 当期利益	193	5	335		
Park Tower Hotel Co., Ltd. パークタワーホテル(株)	Hotel "Park Hyatt Tokyo" management ホテル「パークハイアット東京」の経営	Net sales 売上高	9,200	8,988	8,529	1,000	100
		Operating income 営業利益	996	764	245		
		Net income 当期利益	576	432	131		
Tokyo Oxygen and Nitrogen Co., Ltd. 東京酸素窒素(株)	Production and sale of liquefied oxygen and nitrogen 液化酸素・窒素の製造・販売	Net sales 売上高	2,249	2,296	2,210	800	54.0
		Operating income 営業利益	208	258	165		
		Net income 当期利益	89	98	54		
Chiba Gas Co., Ltd. 千葉ガス(株)	Supply of gas to Yachiyo City, Narita City and surrounding cities 八千代市、成田市周辺地域における都市ガス供給	Net sales 売上高	11,294	11,174	11,361	480	99.9
		Operating income 営業利益	522	699	793		
		Net income 当期利益	145	418	427		

CORPORATE DATA / SHAREHOLDER INFORMATION 会社概要 / 株式情報

Corporate name: Tokyo Gas Co., Ltd. 社名: 東京ガス株式会社

Head office: 1-5-20 Kaigan, Minato-ku, Tokyo
105-8527, Japan
TEL: +81-3-5400-3888 FAX: +81-3-3437-2668
本社住所: 東京都港区海岸1-5-20
TEL: 03-5400-3888 FAX: 03-3437-2668

Date of establishment: October 1, 1885
設立年月日: 1885年10月1日

Common stock (as of March 31, 2004):
¥141,844 million
資本金: 141,844,398,888円 (2004年3月31日)

Authorized number of shares: 6,500,000,000
会社が発行する株式の総数: 6,500,000,000株

Number of shares outstanding
(as of March 31, 2004): 2,810,171,295
発行済株式総数:
2,810,171,295株 (2004年3月31日)

Number of shareholders (as of March 31, 2004):
140,185
株主数: 140,185人 (2004年3月31日)

Securities traded:
Tokyo, Osaka and Nagoya stock exchanges
上場証券取引所: 東京、大阪、名古屋

Independent auditors: KPMG AZSA & Co.
独立監査人: あずさ監査法人

Transfer agent: The Chuo Mitsui Trust & Banking
Co., Ltd.
2-8-4, Izumi, Suginami-ku, Tokyo 168-0063, Japan
株式名義書換代理人: 中央三井信託銀行
東京都杉並区和泉二丁目8番4号

Further information:
IR Section, Corporate Planning Dept.
TEL: +81-3-5400-3888 FAX: +81-3-3437-2668
E-mail: tgir@tokyo-gas.co.jp
Home page address: URL: http://www.tokyo-gas.co.jp
ホームページ・アドレス:
URL: http://www.tokyo-gas.co.jp
お問い合わせ先: 東京ガス(株)総合企画部IR室
TEL: 03-5400-3888 FAX: 03-3437-2668
E-mail: tgir@tokyo-gas.co.jp

Overseas Offices
海外事務所

New York Representative Office
The Chrysler Building, 405 Lexington Avenue, 33rd
Floor, New York, NY 10174, U.S.A.
TEL: +1-646-865-0557 FAX: +1-646-865-0592
ニューヨーク事務所

Paris Representative Office
102, Avenue des Champs-Elysees, 75008 Paris,
France
TEL: +33-1-45-62-00-59 FAX: +33-1-42-25-96-85
パリ事務所

Asia Pacific Representative Office
Level 30, Menara Shahzan Insas
No. 30 Jalan Sultan Ismail, 50250 Kuala Lumpur,
Malaysia
TEL: +60-3-2144-2928
FAX: +60-3-2144-2930
アジアパシフィック地域事務所

Unit conversion 単位換算

LNG 液化天然ガス	1 ton=1350 m ³ of Natural gas 1トン=天然ガス1,350m ³
bbf: Barrel バーレル	1bbf=0.1589kℓ
cf: Cubic foot キュービックフィート	1cf=0.0283m ³
MJ: Megajoule メガジュール	1MJ=10 ⁶ J=238.889kcal

Btu: British thermal unit ブリティッシュ・サーマル ユニット	1Btu=1.054kJ=0.252kcal 1kJ=0.948Btu MMBtu=1 million (100万)Btu =1,054MJ=252,000kcal
kWh: Kilowatt hour キロワットアワー	1kWh=3,600kJ=860kcal

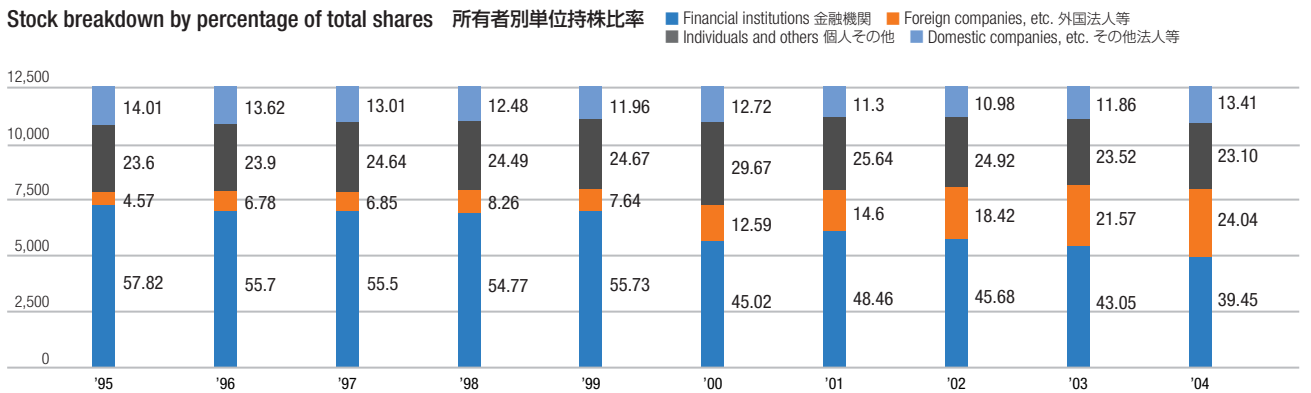


Fiscal years ended March 31 3月31日に終了した1年間(¥ millions/百万円)

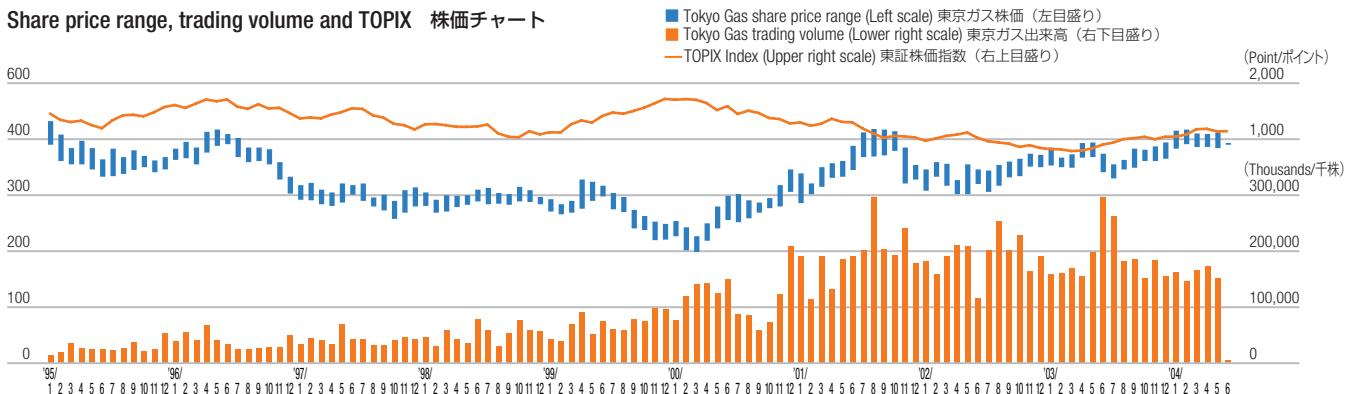
Company 会社名	Business 主な事業内容		2002	2003	2004	Common Stock 資本金	Equity Interest (%) 当社グループ 持株比率(%)
TG Credit Services Co., Ltd. ティージー・クレジット サービス(株)	Leasing of information equipment, gas appliances and office equipment, and credit administration connected with installations 情報機器、ガス機器、事務機器のクレジット業務ならびに各種リース業務	Net sales 売上高 Operating income 営業利益 Net income 当期利益	11,248 717 407	10,940 263 138	10,423 690 310	450	100
TG Information Network Co., Ltd. (株)ティージー情報 ネットワーク	Information processing services, software development and sales of computer equipment, etc. 情報処理サービス、ソフト開発、コンピュータ機器の販売など	Net sales 売上高 Operating income 営業利益 Net income 当期利益	23,322 162 -795	14,706 -121 -710	11,663 433 -965	400	100
Tsukuba Gakuen Gas Co., Ltd. 筑波学園ガス(株)	Supply of gas in Tsukuba City つくば市における都市ガス供給	Net sales 売上高 Operating income 営業利益 Net income 当期利益	4,613 285 157	5,025 375 216	5,640 461 282	280	100
TG Enterprise Co., Ltd. ティージー・エンタープライズ(株)	Financial administration and building leasing for Tokyo Gas and related companies 東京ガスと関係会社に対する金融業務、リース事業	Net sales 売上高 Operating income 営業利益 Net income 当期利益	823 183 -54	817 -27 16	942 160 130	200	100
Tokyo Gas Engineering Co., Ltd. 東京ガス・エンジニアリング(株)	Comprehensive engineering services with a particular focus on energy-related work エネルギー関連事業向けを中心とした総合エンジニアリング	Net sales 売上高 Operating income 営業利益 Net income 当期利益	31,406 887 475	31,068 458 191	29,491 65 388	100	100
ENERGY ADVANCE Co., Ltd. (株)エネルギーアドバンス	Energy service, district heating and cooling, cogeneration orders and maintenance businesses エネルギーサービス、地域冷暖房、コージェネ受注・メンテナンス事業	Net sales 売上高 Operating income 営業利益 Net income 当期利益	— — —	17,837 3,708 1,915	26,037 4,191 2,050	3,000	100
Tokyo Gas Customer Service Co., Ltd. 東京ガス・カスタマーサービス(株)	Periodic safety checks, meter and billing services 定期保安点検、検針、料金収納業務	Net sales 売上高 Operating income 営業利益 Net income 当期利益	— — —	1,365 240 139	13,819 1,643 949	50	100
TG IT Service Co., Ltd. (株)ティージー・アイティ サービス	Operation of Tokyo Gas systems, network operations, end-user support 東京ガスのシステム運用、ネットワーク運用、エンドユーザー支援	Net sales 売上高 Operating income 営業利益 Net income 当期利益	— — —	8,394 282 160	10,211 -4 1	50	100
KANPAI LIVING SERVICE Co., Ltd. (株)開配リビングサービス	Sales, installation and repairs of gas appliances, expansion and reconstruction work ガス機器の販売・設置・修理、増改築業務	Net sales 売上高 Operating income 営業利益 Net income 当期利益	— — —	3,584 -120 -72	4,648 25 -29	50	100

● The scope of consolidation was expanded to include about 50 companies in April 2004.
2004年4月から連結範囲を変更し、約50社に拡大

Stock breakdown by percentage of total shares 所有者別単位持株比率



Share price range, trading volume and TOPIX 株価チャート





Tokyo Gas Co., Ltd.

東京ガス株式会社

1-5-20 Kaigan, Minato-ku, Tokyo 105-8527, Japan

〒105-8527 東京都港区海岸1-5-20

TEL: 03-5400-3888 FAX: 03-3437-2668



eco-life

This brochure is printed on recycled paper recovered from Tokyo Gas' offices.
この冊子には、社内の使用済み文書を回収・再生した「東京ガス循環再生紙」を使用しています。

