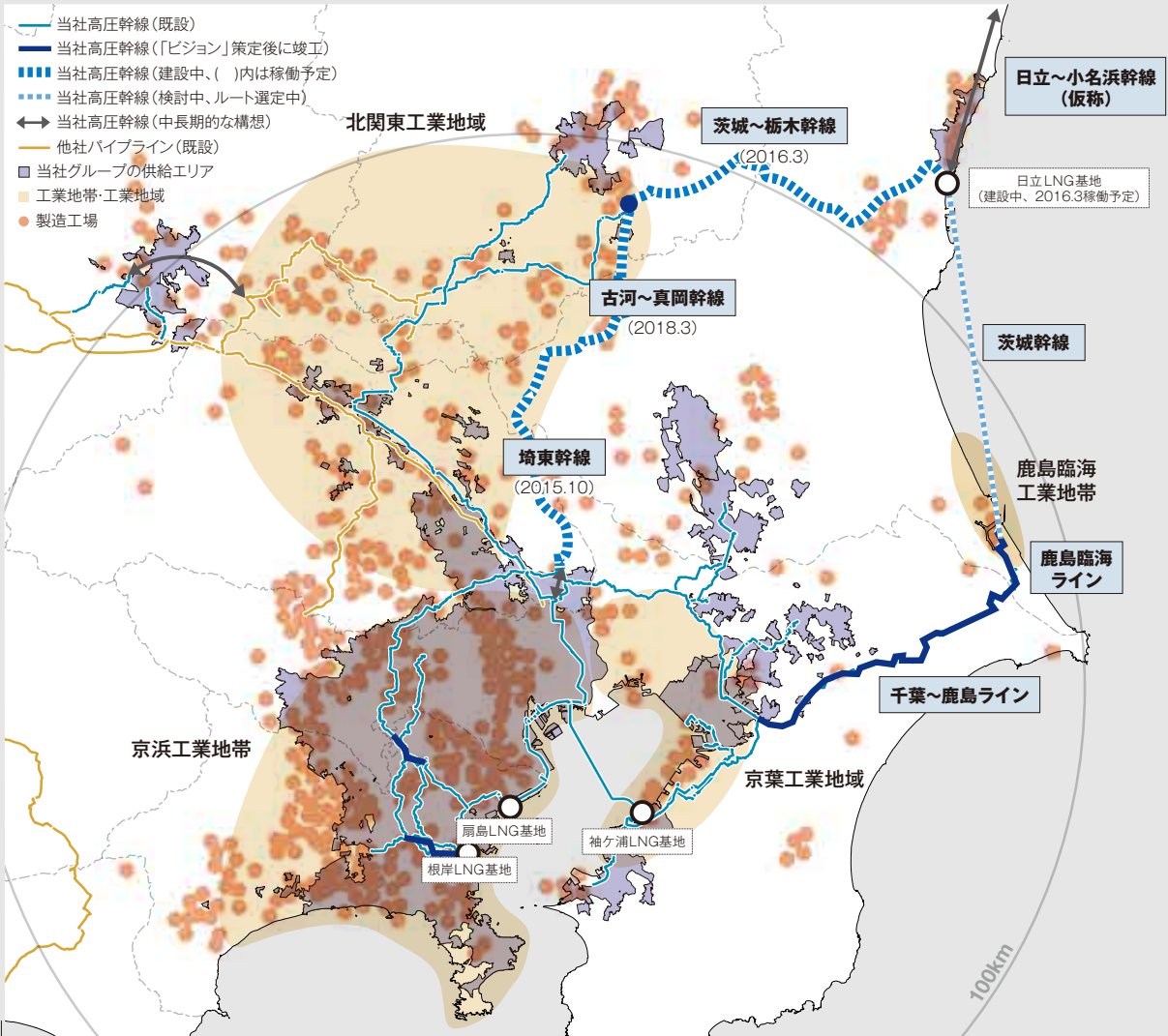


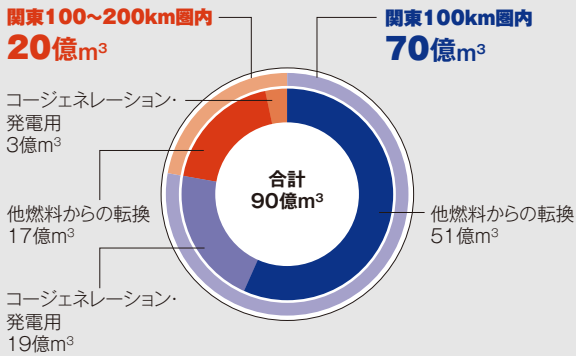
Our Potential

東京ガスが商圏とする関東地方には、重油を使用する工場が集まる工業地域など天然ガスの豊富な潜在需要があり、パイプラインを延伸することでこれらの需要を獲得していきます。

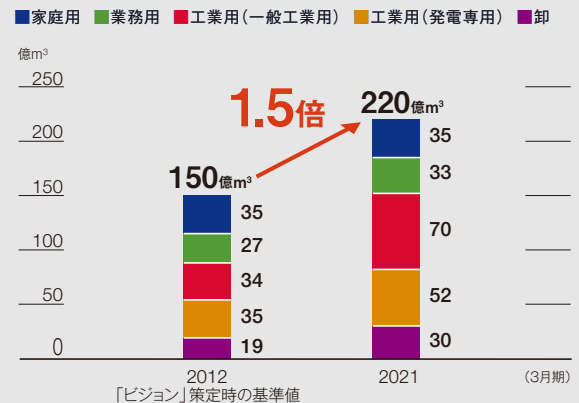
エネルギー需要が集積する関東地方



関東200km圏における工業用・商業用潜在需要



「ビジョン」のチャレンジ指標:用途別供給ガス量



財務データ・業界データ (EXCELデータ有り)

インベスターズガイド

http://www.tokyo-gas.co.jp/IR/library/invguid_j.html



四半期決算の状況

決算説明会資料

http://www.tokyo-gas.co.jp/IR/event/earn_j.html

決算短信

http://www.tokyo-gas.co.jp/IR/library/earn_j.html

「チャレンジ2020ビジョン」の詳細な内容

2011年11月発表の「エネルギーと未来のために東京ガスグループがめざすこと。」

http://www.tokyo-gas.co.jp/IR/manage/vision_j.html

法令に基づく決算情報

有価証券報告書・四半期報告書

http://www.tokyo-gas.co.jp/IR/library/yuho_j.html

コーポレート・ガバナンスの詳細

コーポレート・ガバナンス報告書

http://www.tokyo-gas.co.jp/IR/gvnnc/index_j.html

CSR活動

東京ガスグループCSR報告書

http://www.tokyo-gas.co.jp/csr/index_j.html

〒105-8527 東京都港区海岸1-5-20

<http://www.tokyo-gas.co.jp>

発行：平成27年8月

東京ガス株式会社 財務部IRグループ

このアニュアルレポートは、社内の使用済み文書、管理された植林地及び再・未利用材を原料とした「東京ガス循環再生紙」と、有機溶剤の少ない植物油インキを使用して印刷しています。

