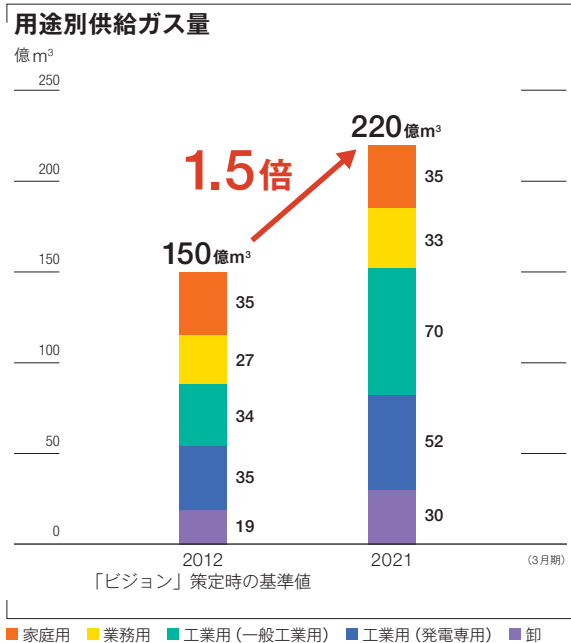


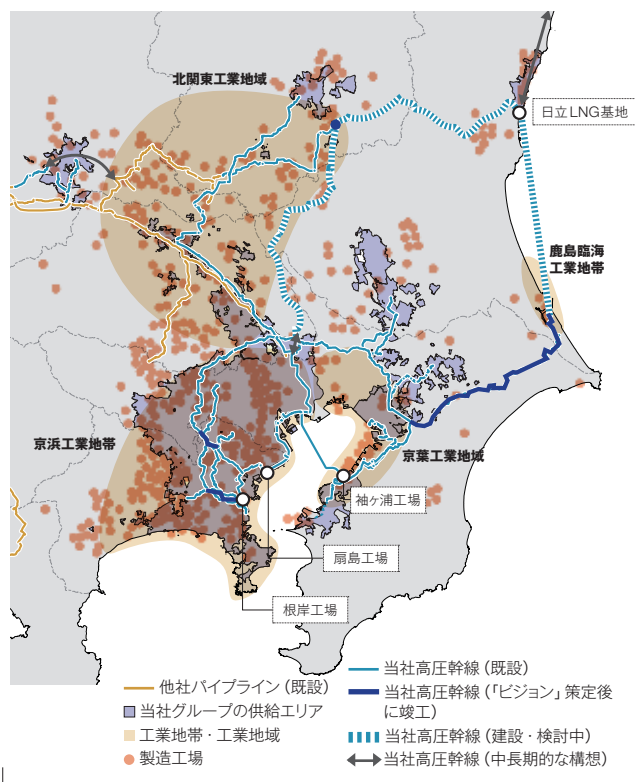
投資先としての東京ガスの特長

Point 1 ガス販売量のポテンシャル

当社は工業用のガス需要を中心に、ガス販売量を大きく増加させています。ガスパイプラインを北関東地方に延伸することで、重油等を熱源とする工場を対象に天然ガスへの燃料転換を進めていきます。



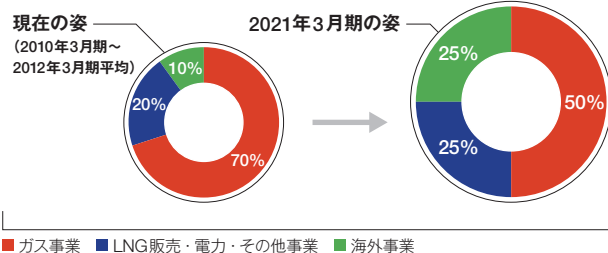
北関東地方の潜在需要の開発



Point 2 天然ガスをコアとした事業拡大

当社は、1,100万件を超えるお客さまとの強固なネットワークに支えられたガス事業を基盤としており、天然ガスに関する技術やノウハウを活かした海外事業や電力事業を展開し、収益の成長を実現します。

事業構造の変化 (連結純利益における事業別比率)



Point 3 明確な株主還元方針

連結当期純利益に対する明確な比率(60%程度)を定め、株主還元を着実に実施しています。安定的な配当を実施し、今後も成長に応じた持続的な配当を実現していきます。

総分配性向の推移

