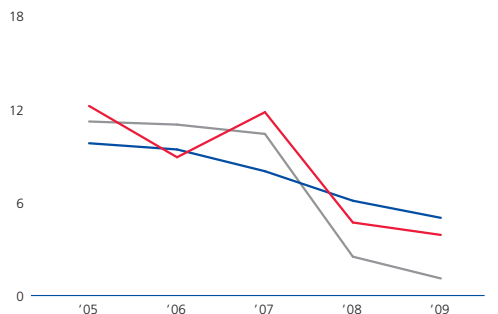


# COMPARISON WITH OTHER ENERGY UTILITIES (CONSOLIDATED)

## 他エネルギー公益企業との比較(連結)

### Operating Income Margin (%)

営業利益率 (%)



— Tokyo Gas 東京ガス — Osaka Gas 大阪ガス — TEPCO 東京電力

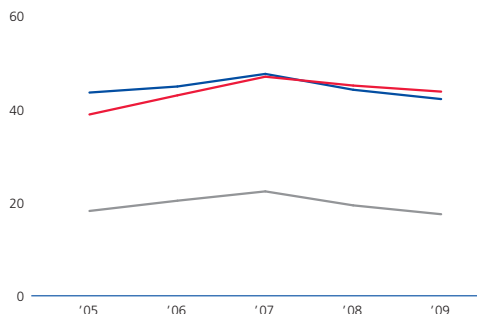
| For the years ended March 31<br>3月31日に終了した1年間 |      | 2005 | 2006 | 2007 | 2008 | 2009 |
|---|------|------|------|------|------|------|
| Tokyo Gas                                     | 東京ガス | 12.2 | 8.9  | 11.8 | 4.7  | 3.9  |
| Osaka Gas                                     | 大阪ガス | 9.8  | 9.4  | 8.0  | 6.1  | 5.0  |
| TEPCO   | 東京電力 | 11.2 | 11.0 | 10.4 | 2.5  | 1.1  |

(%)

Operating Income Margin = Operating Income / Net Sales x 100  
営業利益率 = 営業利益 ÷ 売上高 × 100

### Equity Ratio (%)

自己資本比率 (%)



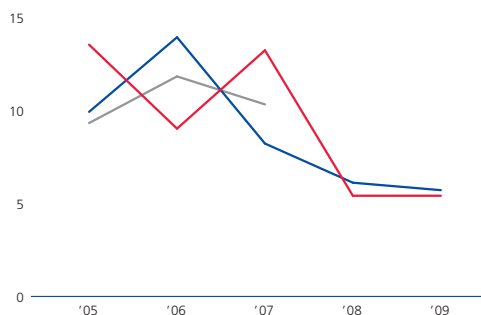
| As of March 31<br>3月31日時点 |      | 2005 | 2006 | 2007 | 2008 | 2009 |
|---------------------------|------|------|------|------|------|------|
| Tokyo Gas                 | 東京ガス | 38.9 | 43.0 | 47.0 | 45.1 | 43.8 |
| Osaka Gas                 | 大阪ガス | 43.6 | 44.9 | 47.6 | 44.2 | 42.2 |
| TEPCO                     | 東京電力 | 18.2 | 20.4 | 22.4 | 19.4 | 17.5 |

(%)

Equity Ratio = Equity (year-end) / Total Assets (year-end) x 100  
自己資本比率 = 自己資本(期末) ÷ 総資本(期末) × 100

### Return on Equity (%)

ROE (%)



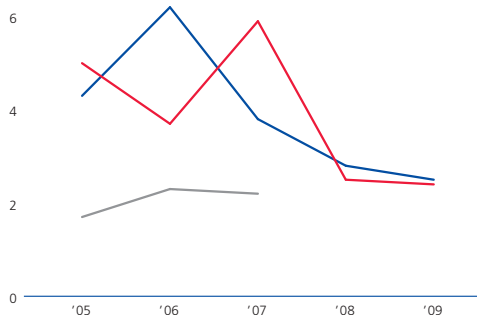
| For the years ended March 31<br>3月31日に終了した1年間 |      | 2005 | 2006 | 2007 | 2008 | 2009 |
|---|------|------|------|------|------|------|
| Tokyo Gas                                     | 東京ガス | 13.5 | 9.0  | 13.2 | 5.4  | 5.4  |
| Osaka Gas                                     | 大阪ガス | 9.9  | 13.9 | 8.2  | 6.1  | 5.7  |
| TEPCO   | 東京電力 | 9.3  | 11.8 | 10.3 | —    | —    |

(%)

Return on Equity = Net Income / Average Shareholders' Equity x 100  
ROE = 当期純利益 ÷ 自己資本(期中平均) × 100

### Return on Assets (%)

ROA (%)



| For the years ended March 31<br>3月31日に終了した1年間 |      | 2005 | 2006 | 2007 | 2008 | 2009 |
|---|------|------|------|------|------|------|
| Tokyo Gas                                     | 東京ガス | 5.0  | 3.7  | 5.9  | 2.5  | 2.4  |
| Osaka Gas                                     | 大阪ガス | 4.3  | 6.2  | 3.8  | 2.8  | 2.5  |
| TEPCO   | 東京電力 | 1.7  | 2.3  | 2.2  | —    | —    |

(%)

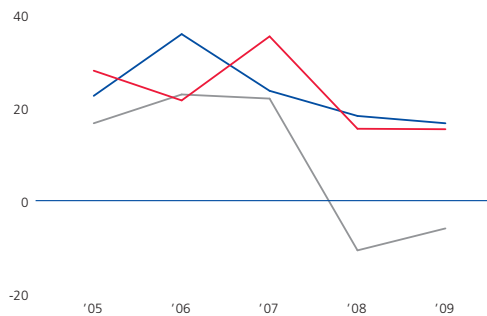
Return on Assets = Net Income / Average Total Assets x 100  
ROA = 当期純利益 ÷ 総資産(期中平均) × 100

Source: Data for Osaka Gas and TEPCO are calculated from official data. Data for Tokyo Gas are based on in-house sources.

For comparison purposes, per share figures for TEPCO are reduced to one-tenth of the actual figures, since its share trade unit is ten times that of the other two companies.

出典: 大阪ガス・東京電力=公表データ、または公表データより計算、東京ガス=自社データ  
東京電力の株式売買単位は他2社の10倍であるため、同社の1株当たり指標は1/10で表示しています。

### Earnings per Share (¥) EPS (1株当たり利益) (円)

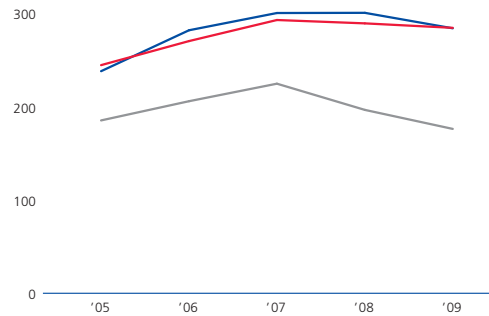


| For the years ended March 31<br>3月31日に終了した1年間 |      | 2005 | 2006 | 2007 | 2008  | 2009 |
|---|------|------|------|------|-------|------|
| Tokyo Gas                                     | 東京ガス | 28.2 | 21.7 | 35.7 | 15.5  | 15.4 |
| Osaka Gas                                     | 大阪ガス | 22.7 | 36.2 | 23.8 | 18.3  | 16.7 |
| TEPCO   | 東京電力 | 16.7 | 23.0 | 22.1 | -11.1 | -6.3 |

(¥/円)

Earnings per Share = Net Income / Average Number of Issued Shares  
EPS=当期純利益÷期中平均株式数

### Book Value per Share (¥) BPS (1株当たり純資産) (円)

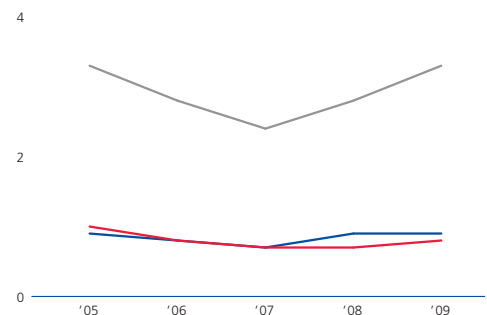


| As of March 31<br>3月31日時点 |      | 2005  | 2006  | 2007  | 2008  | 2009  |
|---------------------------|------|-------|-------|-------|-------|-------|
| Tokyo Gas                 | 東京ガス | 244.7 | 270.5 | 293.1 | 289.5 | 284.7 |
| Osaka Gas                 | 大阪ガス | 238.2 | 282.1 | 300.6 | 300.8 | 284.2 |
| TEPCO                     | 東京電力 | 185.4 | 206.0 | 224.8 | 196.7 | 176.3 |

(¥/円)

Book Value per Share = Equity / Number of Issued Shares (year-end)  
BPS=自己資本÷期末株式数

### Debt-equity Ratio (times) D/E レシオ (倍)

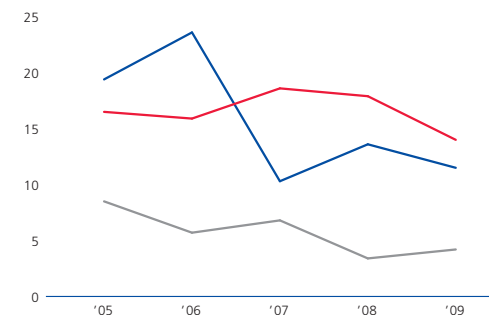


| As of March 31<br>3月31日時点 |      | 2005 | 2006 | 2007 | 2008 | 2009 |
|---------------------------|------|------|------|------|------|------|
| Tokyo Gas                 | 東京ガス | 1.0  | 0.8  | 0.7  | 0.7  | 0.8  |
| Osaka Gas                 | 大阪ガス | 0.9  | 0.8  | 0.7  | 0.9  | 0.9  |
| TEPCO                     | 東京電力 | 3.3  | 2.8  | 2.4  | 2.8  | 3.3  |

(times / 倍)

Debt-equity Ratio =  
Interest-bearing Debt (year-end) / Shareholders' Equity (year-end)  
D/E レシオ=有利子負債(期末)÷自己資本(期末)

### Interest Coverage Ratio (times) インタレスト・カバレッジ・レシオ(倍)



| For the years ended March 31<br>3月31日に終了した1年間 |      | 2005 | 2006 | 2007 | 2008 | 2009 |
|---|------|------|------|------|------|------|
| Tokyo Gas                                     | 東京ガス | 16.5 | 15.9 | 18.6 | 17.9 | 14.0 |
| Osaka Gas                                     | 大阪ガス | 19.4 | 23.6 | 10.3 | 13.6 | 11.5 |
| TEPCO   | 東京電力 | 8.5  | 5.7  | 6.8  | 3.4  | 4.2  |

(times / 倍)

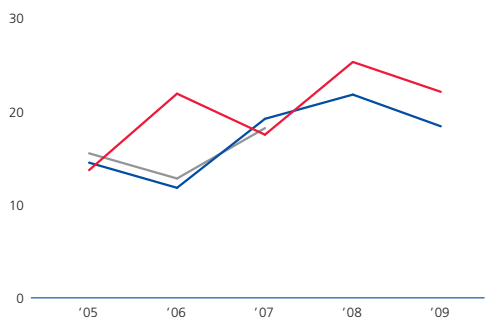
Interest Coverage Ratio = Operating Cash Flows / Interests  
インタレスト・カバレッジ・レシオ=営業活動によるキャッシュ・フロー÷利払い額

# COMPARISON WITH OTHER ENERGY UTILITIES (CONSOLIDATED)

## 他エネルギー公益企業との比較(連結)

### Price Earnings Ratio (times)

PER (倍)



— Tokyo Gas 東京ガス — Osaka Gas 大阪ガス — TEPCO 東京電力

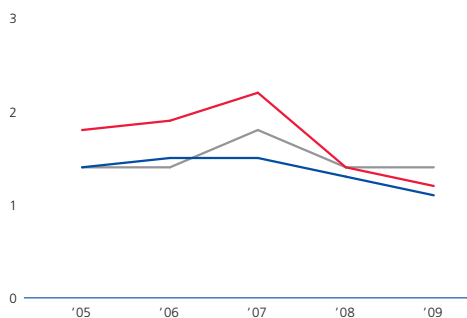
| As of March 31<br>3月31日時点 |      | 2005 | 2006 | 2007 | 2008 | 2009 |
|---------------------------|------|------|------|------|------|------|
| Tokyo Gas                 | 東京ガス | 13.7 | 21.9 | 17.5 | 25.3 | 22.1 |
| Osaka Gas                 | 大阪ガス | 14.5 | 11.8 | 19.2 | 21.8 | 18.4 |
| TEPCO                     | 東京電力 | 15.5 | 12.8 | 18.2 | —    | —    |

(times / 倍)

Price Earnings Ratio = Share Price (year-end) / Earnings per Share  
PER = 期末株価 ÷ EPS

### Price Book Value Ratio (times)

PBR (倍)



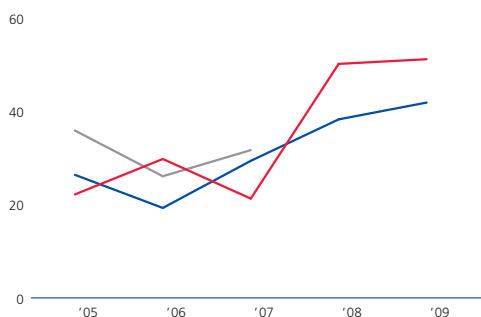
| As of March 31<br>3月31日時点 |      | 2005 | 2006 | 2007 | 2008 | 2009 |
|---------------------------|------|------|------|------|------|------|
| Tokyo Gas                 | 東京ガス | 1.8  | 1.9  | 2.2  | 1.4  | 1.2  |
| Osaka Gas                 | 大阪ガス | 1.4  | 1.5  | 1.5  | 1.3  | 1.1  |
| TEPCO                     | 東京電力 | 1.4  | 1.4  | 1.8  | 1.4  | 1.4  |

(times / 倍)

Price Book Value Ratio = Share Price (year-end) / Book Value per Share  
PBR = 期末株価 ÷ BPS

### Payout Ratio (%)

配当性向 (%)



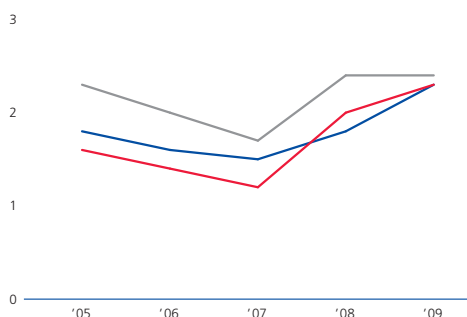
| For the years ended March 31<br>3月31日に終了した1年間 |      | 2005 | 2006 | 2007 | 2008 | 2009 |
|---|------|------|------|------|------|------|
| Tokyo Gas                                     | 東京ガス | 22.2 | 29.8 | 21.3 | 50.2 | 51.2 |
| Osaka Gas                                     | 大阪ガス | 26.4 | 19.3 | 29.4 | 38.3 | 41.9 |
| TEPCO   | 東京電力 | 35.9 | 26.1 | 31.7 | —    | —    |

(%)

Payout Ratio = Dividends Paid per Share / Net Income per Share x 100  
配当性向 = 1株当たり配当金支払額 ÷ 1株当たり当期純利益 × 100

### Dividend Yield (%)

配当利回り (%)



| Fiscal years ended March 31<br>3月31日に終了した1年間 |      | 2005 | 2006 | 2007 | 2008 | 2009 |
|--|------|------|------|------|------|------|
| Tokyo Gas                                    | 東京ガス | 1.6  | 1.4  | 1.2  | 2.0  | 2.3  |
| Osaka Gas                                    | 大阪ガス | 1.8  | 1.6  | 1.5  | 1.8  | 2.3  |
| TEPCO  | 東京電力 | 2.3  | 2.0  | 1.7  | 2.4  | 2.4  |

(%)

Dividend Yield = Dividends per Share / Share Price (year-end)  
配当利回り = 1株あたり配当金 ÷ 期末株価

Source: Data for Osaka Gas and TEPCO are calculated from official data. Data for Tokyo Gas are based on in-house sources.

For comparison purposes, per share figures for TEPCO are reduced to one-tenth of the actual figures, since its share trade unit is ten times that of the other two companies.

出典: 大阪ガス・東京電力=公表データ、または公表データより計算、東京ガス=自社データ  
東京電力の株式売買単位は他2社の10倍であるため、同社の1株当たり指標は1/10で表示しています。