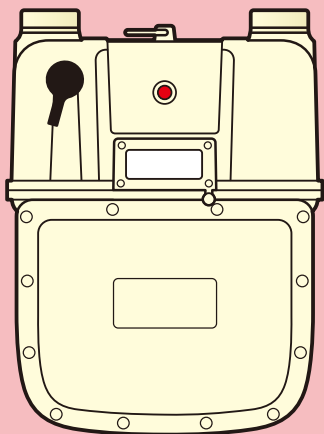


# 煤气表

(NB型、NS型)  
10~16号用

## 使用指南



**有煤气味**

见下页

**不能使用煤气**

见下页

**红灯闪灭**

见中间页

**都有哪些功能？**

见中间页

本指南阅读完毕后，  
请**务必保管**在随时可以见到的地方。  
请务必阅读“安全注意事项”（6页）。

### 东京煤气客户服务中心

受理时间：9:00 ~ 19:00 周一至周六（周日、节假日除外）  
（煤气表不能复原时，24小时 365天受理）

右侧记载以外的客户

**电话：0570-002211**  
(Navi Dial 电话)

※ 非免费电话。

※ PHS、IP 电话的客户，  
请拨打封底的电话号码。

日立地区、群马地区、熊谷地区、  
宇都宫地区的客户

|        |              |
|--------|--------------|
| 日立分公司  | 0294-22-4131 |
| 群马分公司  | 027-322-2523 |
| 熊谷分公司  | 048-522-5171 |
| 宇都宫分公司 | 028-634-1911 |

※煤气泄漏时，请拨打封底的“煤气泄漏报警专用电话”。