

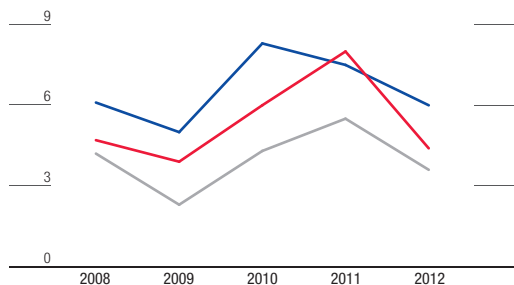
COMPARISON WITH OTHER ENERGY UTILITIES (CONSOLIDATED)

他エネルギー公益企業との比較(連結)

— Tokyo Gas 東京ガス — Osaka Gas 大阪ガス — Toho Gas 東邦ガス

Operating Income Margin (%)

営業利益率 (%)



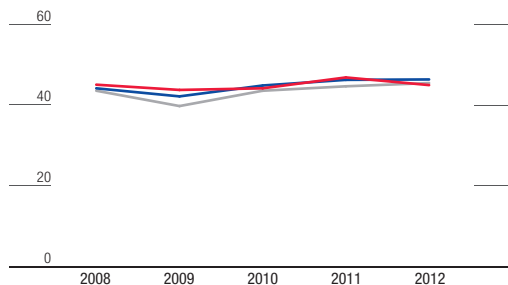
For the years ended March 31
3月31日に終了した1年間

	2008	2009	2010	2011	2012
TOKYO GAS 東京ガス	4.7	3.9	6.0	8.0	4.4
OSAKA GAS 大阪ガス	6.1	5.0	8.3	7.5	6.0
TOHO GAS 東邦ガス	4.2	2.3	4.3	5.5	3.6

Operating Income Margin = Operating Income / Net Sales x 100
営業利益率 = 営業利益 ÷ 売上高 × 100

Equity Ratio (%)

自己資本比率 (%)



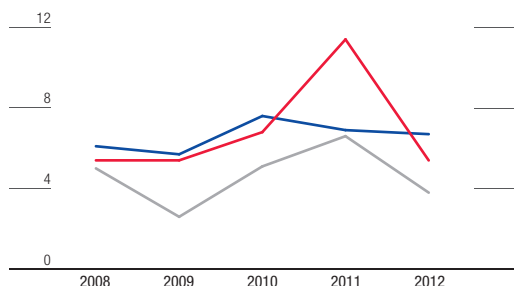
As of March 31
3月31日時点

	2008	2009	2010	2011	2012
TOKYO GAS 東京ガス	45.1	43.8	44.2	46.9	45.0
OSAKA GAS 大阪ガス	44.2	42.2	44.9	46.3	46.4
TOHO GAS 東邦ガス	43.6	39.8	43.6	44.7	45.5

Equity Ratio = Equity (year-end) / Total Assets (year-end) x 100
自己資本比率 = 自己資本 (期末) ÷ 総資本 (期末) × 100

Return on Equity (%)

ROE (%)



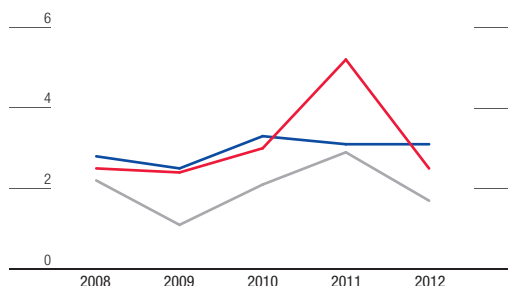
For the years ended March 31
3月31日に終了した1年間

	2008	2009	2010	2011	2012
TOKYO GAS 東京ガス	5.4	5.4	6.8	11.4	5.4
OSAKA GAS 大阪ガス	6.1	5.7	7.6	6.9	6.7
TOHO GAS 東邦ガス	5.0	2.6	5.1	6.6	3.8

Return on Equity = Net Income / Average Shareholders' Equity x 100
ROE = 当期純利益 ÷ 自己資本 (期中平均) × 100

Return on Assets (%)

ROA (%)



For the years ended March 31
3月31日に終了した1年間

	2008	2009	2010	2011	2012
TOKYO GAS 東京ガス	2.5	2.4	3.0	5.2	2.5
OSAKA GAS 大阪ガス	2.8	2.5	3.3	3.1	3.1
TOHO GAS 東邦ガス	2.2	1.1	2.1	2.9	1.7

Return on Assets = Net Income / Average Total Assets x 100
ROA = 当期純利益 ÷ 総資産 (期中平均) × 100

Earnings per Share (¥)
EPS (1株当たり利益) (円)

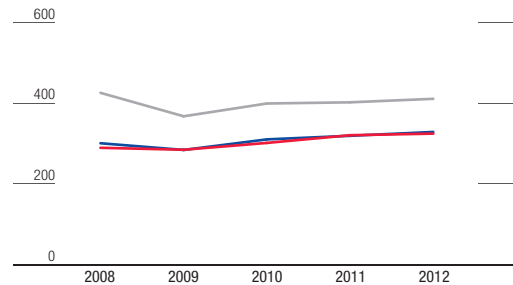


For the years ended March 31
3月31日に終了した1年間

	2008	2009	2010	2011	2012
TOKYO GAS 東京ガス	15.5	15.4	19.9	35.6	17.7
OSAKA GAS 大阪ガス	18.3	16.7	22.5	21.6	21.7
TOHO GAS 東邦ガス	21.5	10.4	19.7	26.2	15.7

Earnings per Share = Net Income / Average Number of Issued Shares
EPS = 当期純利益 ÷ 期中平均株式数

Book Value per Share (¥)
BPS (1株当たり純資産) (円)

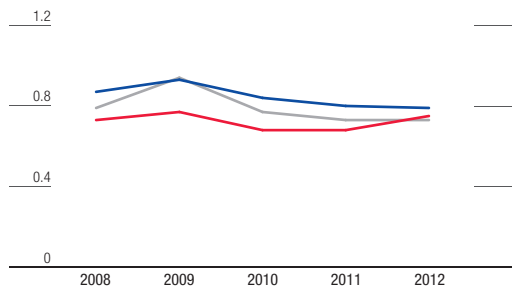


As of March 31
3月31日時点

	2008	2009	2010	2011	2012
TOKYO GAS 東京ガス	289.5	284.7	301.6	320.7	324.7
OSAKA GAS 大阪ガス	300.8	284.2	310.4	319.3	328.8
TOHO GAS 東邦ガス	425.8	367.7	399.4	402.3	411.0

Book Value per Share = Equity / Number of Issued Shares (year-end)
BPS = 自己資本 ÷ 期末株式数

Debt-Equity Ratio (times)
D/Eレシオ (倍)

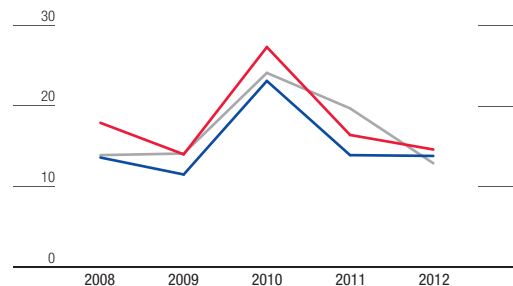


As of March 31
3月31日時点

	2008	2009	2010	2011	2012
TOKYO GAS 東京ガス	0.73	0.77	0.68	0.68	0.75
OSAKA GAS 大阪ガス	0.87	0.93	0.81	0.80	0.79
TOHO GAS 東邦ガス	0.79	0.94	0.77	0.73	0.73

Debt-Equity Ratio = Interest-bearing Debt (year-end) / Shareholders' Equity (year-end)
D/E レシオ = 有利子負債 (期末) ÷ 自己資本 (期末)

Interest Coverage Ratio (times)
インタレスト・カバレッジ・レシオ (倍)



For the years ended March 31
3月31日に終了した1年間

	2008	2009	2010	2011	2012
TOKYO GAS 東京ガス	17.9	14.0	27.3	16.4	14.6
OSAKA GAS 大阪ガス	13.6	11.5	23.1	13.9	13.8
TOHO GAS 東邦ガス	13.9	14.1	24.1	19.7	12.9

Interest Coverage Ratio = Operating Cash Flows / Interests
インタレスト・カバレッジ・レシオ = 営業活動によるキャッシュ・フロー ÷ 利払い額

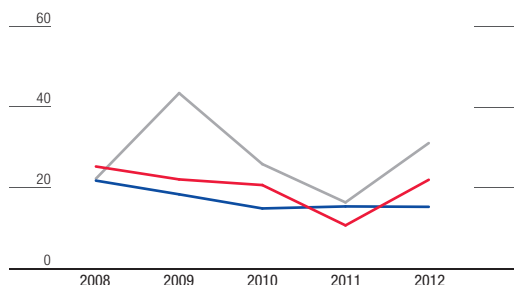
COMPARISON WITH OTHER ENERGY UTILITIES (CONSOLIDATED)

他エネルギー公益企業との比較(連結)

— Tokyo Gas 東京ガス — Osaka Gas 大阪ガス — Toho Gas 東邦ガス

Price Earnings Ratio (times)

PER (倍)



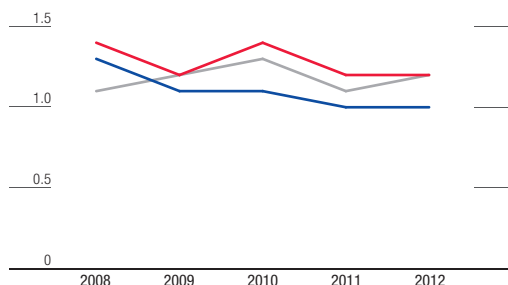
As of March 31
3月31日時点

	2008	2009	2010	2011	2012
TOKYO GAS 東京ガス	25.3	22.1	20.7	10.7	22.0
OSAKA GAS 大阪ガス	21.8	18.4	14.9	15.4	15.3
TOHO GAS 東邦ガス	22.3	43.5	25.9	16.4	31.1

Price Earnings Ratio = Share Price (year-end) / Earnings per Share
PER=期末株価÷EPS

Price Book Value Ratio (times)

PBR (倍)



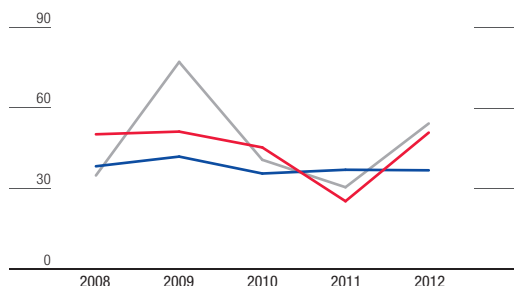
As of March 31
3月31日時点

	2008	2009	2010	2011	2012
TOKYO GAS 東京ガス	1.4	1.2	1.4	1.2	1.2
OSAKA GAS 大阪ガス	1.3	1.1	1.1	1.0	1.0
TOHO GAS 東邦ガス	1.1	1.2	1.3	1.1	1.2

Price Book Value Ratio = Share Price (year-end) / Book Value per Share
PBR=期末株価÷BPS

Payout Ratio (%)

配当性向 (%)



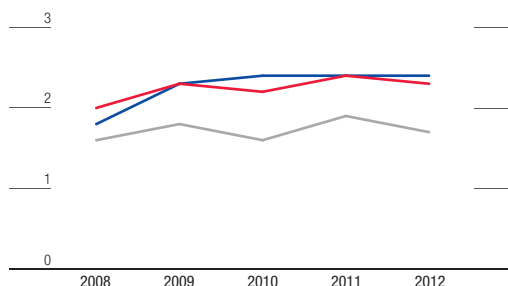
As of March 31
3月31日時点

	2008	2009	2010	2011	2012
TOKYO GAS 東京ガス	50.2	51.2	45.3	25.3	50.8
OSAKA GAS 大阪ガス	38.3	41.9	35.6	37.0	36.8
TOHO GAS 東邦ガス	34.9	77.1	40.7	30.5	54.2

Payout Ratio = Dividends Paid per Share / Net Income per Share x 100
配当性向=1株当たり配当金支払額÷1株当たり当期純利益×100

Dividend Yield (%)

配当利回り (%)



For the years ended March 31
3月31日に終了した1年間

	2008	2009	2010	2011	2012
TOKYO GAS 東京ガス	2.0	2.3	2.2	2.4	2.3
OSAKA GAS 大阪ガス	1.8	2.3	2.4	2.4	2.4
TOHO GAS 東邦ガス	1.6	1.8	1.6	1.9	1.7

Dividend Yield = Dividends per Share / Share Price (year-end) x 100
配当利回り=1株あたり配当金÷期末株価×100