

財務ハイライト

東京ガス株式会社および連結子会社

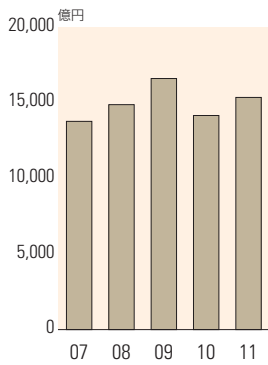
3月31日に終了した1年間

会計年度	百万円 (別途記載のものを除く)				千米ドル*1 (別途記載のものを除く)	
	2007	2008	2009	2010	2011	2011
売上高	¥1,376,958	¥1,487,496	¥1,660,162	¥1,415,718	¥1,535,242	\$ 18,496,892
営業利益	162,315	70,048	65,204	85,229	122,451	1,475,313
当期純利益	100,699	42,487	41,708	53,781	95,467	1,150,205
減価償却費	133,142	142,421	141,083	146,117	149,336	1,799,229
設備投資額	124,556	138,006	145,929	148,186	150,202	1,809,663
1株当たり (円/米ドル)						
当期純利益 (基本)	37.50	15.94	15.63	19.86	35.63	0.43
当期純利益 (潜在株式調整後)*2	35.69	15.50	15.37	—	—	—
純資産	293.11	289.49	284.72	301.58	320.70	3.86
配当金	8.00	8.00	8.00	9.00	9.00	0.11
総分配性向*3 (%)	60.14	73.56	63.35	60.11	60.86	—
配当性向 (%)	21.33	50.19	51.18	45.32	25.26	—
会計年度末						
総資産	¥1,692,635	¥1,703,651	¥1,764,185	¥1,840,972	¥1,829,661	\$ 22,044,108
有利子負債	525,467	558,716	593,230	555,919	584,169	7,038,181
純資産	806,045	780,455	784,616	826,291	874,094	10,531,253
財務指標						
営業キャッシュ・フロー*4	¥ 233,841	¥ 184,908	¥ 182,791	¥ 199,898	¥ 244,802	\$ 2,949,422
売上高営業利益率 (%)	11.8	4.7	3.9	6.0	8.0	—
売上高当期純利益率 (%)	7.3	2.9	2.5	3.8	6.2	—
TEP*5 (億円/百万米ドル)	538	17	-48	186	640	771
ROE*6 (%)	13.2	5.4	5.4	6.8	11.4	—
ROA*7 (%)	5.9	2.5	2.4	3.0	5.2	—
自己資本比率 (%)	47.0	45.1	43.8	44.2	46.9	—
D/E レシオ*8 (倍)	0.66	0.73	0.77	0.68	0.68	—
事業の状況						
ガス販売量 (百万 m ³)	13,315	14,215	13,942	13,666	14,745	—
お客さま件数 (千件)	10,207	10,380	10,513	10,637	10,739	—
LNG 受入量 (千トン) (個別)	10,191	10,874	11,162	10,052	10,692	—

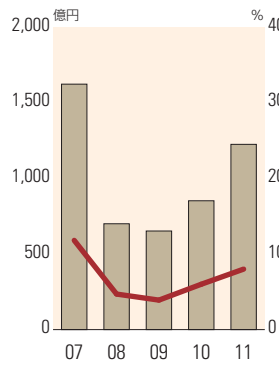
- *1 米ドル金額は、便宜上、2011年3月31日現在のおよその為替相場である1米ドル=83円で換算しています。
- *2 1株当たり当期純利益 (潜在株式調整後) は、2010年3月期より潜在株式が存在しないため記載していません。
- *3 n年度総分配性向 = ((n年度年間配当金総額) + (n+1年度自社株取得額)) ÷ (n年度連結当期純利益)
- *4 営業キャッシュ・フロー = 当期純利益 + 減価償却費 (長期前払費用償却を含む)
- *5 TEP (Tokyo Gas Economic Profit) = 税引後・利払前利益 - 資本コスト (投下資本 × WACC)
WACC : 10年3月期実績3.2% / 11年3月期実績3.2% / 14年3月期見直し3.8%
2011年3月期実績には、豊洲用地の売却に伴う固定資産売却益を含んでいます。
- *6 ROE = 当期純利益 / 自己資本 (期首・期末平均)
- *7 ROA = 当期純利益 / 総資産 (期首・期末平均)
- *8 D/E レシオ = 有利子負債 (期末) / 自己資本 (期末)

財務ハイライト

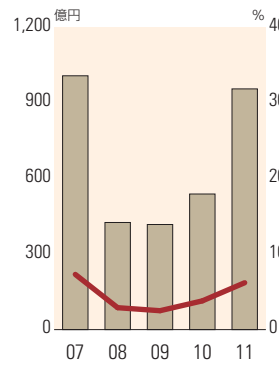
売上高



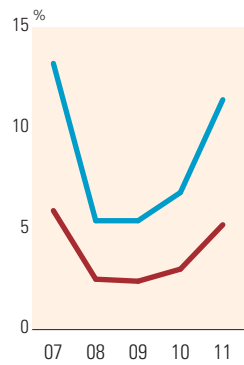
営業利益／営業利益率



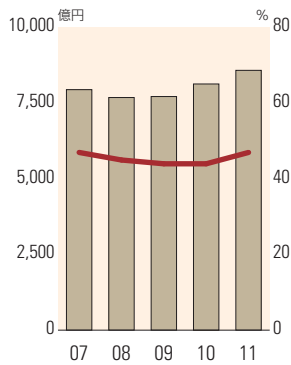
当期純利益／当期純利益率



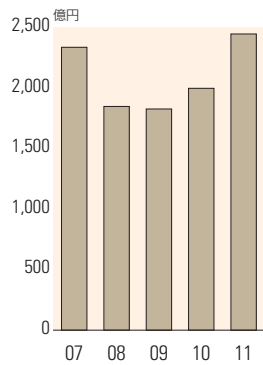
ROE／ROA



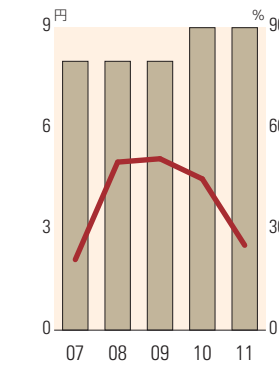
自己資本／自己資本比率



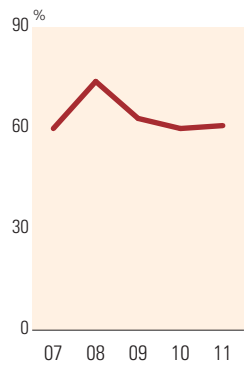
営業キャッシュ・フロー



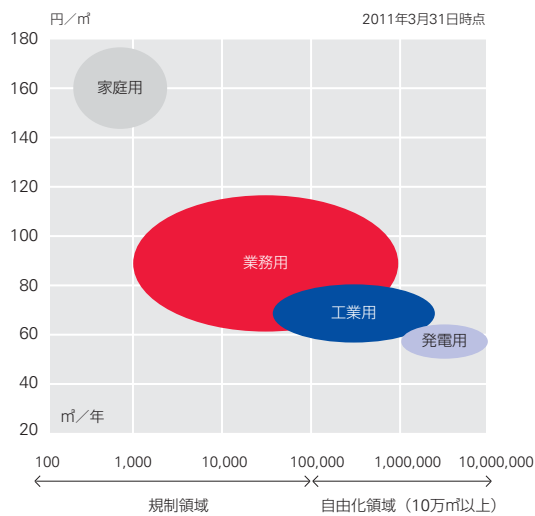
配当金／配当性向



総分配性向



ガス料金標準イメージ



原料価格の算定期間とガス料金への反映時期

原料価格の3ヶ月平均値を、中2ヶ月の間隔において、次の1ヶ月分のガス料金に反映します。

