

投資関連情報

2006年3月末現在

東京ガス株式会社

本社：〒105-8527 東京都港区海岸1-5-20
URL: <http://www.tokyo-gas.co.jp>

海外事務所

● ニューヨーク事務所

The Chrysler Building, 405 Lexington Avenue, 33rd Floor
New York, NY 10174, U.S.A.
Tel: +1-646-865-0577 Fax: +1-646-865-0592

● パリ事務所

102, Avenue des Champs-Élysées, 75008 Paris, France
Tel: +33-1-45-62-00-59 Fax: +33-1-42-25-96-85

● アジアパシフィック地域事務所

Level 30, Menara Standard Chartered
No. 30 Jalan Sultan Ismail, 50250 Kuala Lumpur, Malaysia
Tel: +60-3-2144-2928 Fax: +60-3-2144-2930

設立年月日 1885年10月1日

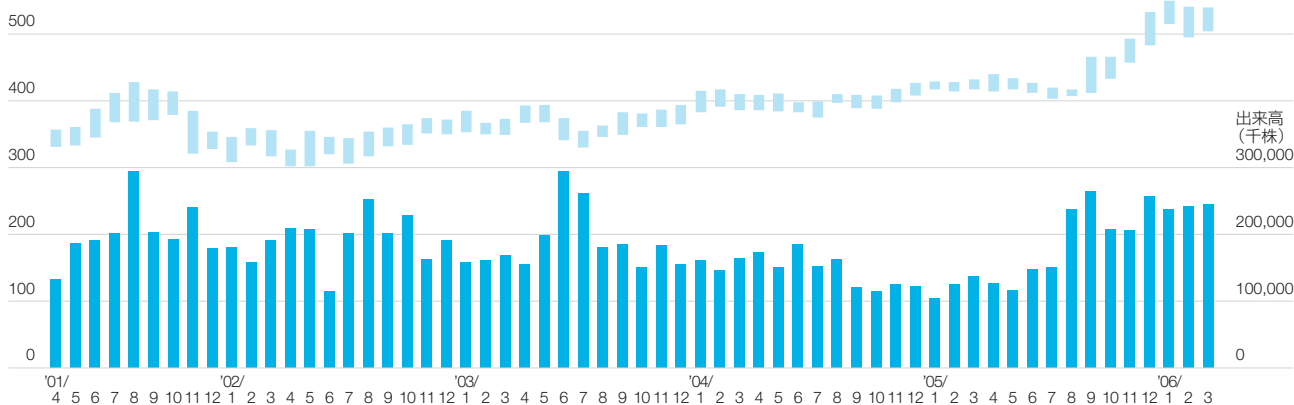
資本金 141,844,398,888円

発行可能株式総数 6,500,000,000株

発行済株式の総数 2,810,171,295株

株価チャート

株価 (円)
600



お問い合わせ先

この冊子の内容についてのご質問やその他の補足資料をご希望の方は下記までご連絡ください。

東京ガス株式会社

総合企画部 IR室

Tel: (03) 5400-3888
Fax: (03) 3437-2668
E-mail: tgir@tokyo-gas.co.jp

株主数 176,451人

上場証券取引所 東京、大阪、名古屋 (証券コード9531)

独立監査人 あずさ監査法人

株主名簿管理人 中央三井信託銀行株式会社
東京都港区芝3丁目33番1号

従業員数 16,675人 (連結ベース、出向者および臨時従業員を除く)

大株主

| 株主名 | 所有株式数 (千株) | 所有株式 数の割合 (%) |
|-------------------------------------|---------------|---------------------|
| 日本生命保険相互会社 | 163,000 | 5.80 |
| 第一生命保険相互会社 | 155,962 | 5.55 |
| 東京瓦斯株式会社 | 117,825 | 4.19 |
| 日本トラスティ・サービス信託銀行株式会社 (信託口) | 100,216 | 3.57 |
| 日本マスタートラスト信託銀行株式会社 (信託口) | 93,595 | 3.33 |
| ステートストリートバンクアンドトラストカンパニー | 76,193 | 2.71 |
| ステートストリートバンクアンドトラストカンパニー(505103) | 70,525 | 2.51 |
| 富国生命保険相互会社 | 67,504 | 2.40 |
| モルガンスタンレーアンドカンパニー インターナショナルリミテッド | 46,463 | 1.65 |
| ザ・チェースマンハッタンバンクエヌエイロンドン | 45,069 | 1.60 |
| 東京瓦斯社員持株会 | 39,338 | 1.40 |

このアニュアルレポートは、英文版アニュアルレポートの和訳版です。

見通しに関する注意事項

このアニュアルレポートに掲載されている東京ガスの現在の計画、見通し、戦略、その他の歴史的事実でないものは、将来の業績に関する見通しであり、これらは、現在入手可能な情報から得られた東京ガスの経営者の判断に基づいています。実際の業績は、さまざまな重要な要素により、これら業績見通しとは大きく異なる結果となりうることをご承知おきください。実際の業績に影響を与える重要な要素には、日本経済の動向、円ドルの為替相場、ならびに急速な技術革新と規制緩和の進展への東京ガスの対応などがあります。

財務数値、グラフに関する注意事項

このアニュアルレポートに記載している金額は億円未満または百万円未満を、パーセント表示は小数点以下2位を、それぞれ四捨五入して表示しています。また、グラフの年表示は、3月31日に終了した会計年度を示しています。