

PROFILE プロフィール

Tokyo Gas Co., Ltd. is based in metropolitan Tokyo and the Kanto region, where demand for energy is growing strongly. As Japan's largest gas company, Tokyo Gas serves approximately 9.4 million customers in a service area covering 3,165 km<sup>2</sup>. Progress in energy industry deregulation and expanding gas demand in metropolitan Tokyo are creating business opportunities. With the aim of generating growth, the Tokyo Gas Group implemented a new medium-term management plan, Frontier 2007, in April 2003. Under this plan, Tokyo Gas will work to meet the expectations of its customers and shareholders and increase corporate value as an "Energy Frontier Corporate Group" that achieves sustained growth through businesses that supply energy and energy-related value-added products and services, centered on natural gas.

Note: Although unaudited, all financial information in this investors' guide is based on certified financial statements.

東京ガスは、需要規模が大きく成長性の高い首都圏・関東地域を事業基盤とし、約940万件の顧客と、3,165km<sup>2</sup>に及び供給エリアを誇る日本最大の都市ガス事業者です。エネルギー業界における規制改革の進展や首都圏でのガス需要の拡大をビジネスチャンスと捉え、東京ガスグループの新たな成長を目指し、2003年4月からグループ中期経営計画「フロンティア2007」をスタートしています。この計画の実行により、天然ガスを中心としたエネルギーおよびエネルギー関連事業を通じて成長し続ける「エネルギーフロンティア企業グループ」として企業価値の増大を図り、お客さま・株主の皆さまの期待にこたえられるよう努力しています。

注：記載の財務数値は、有価証券報告書を基準としておりますが、監査法人等の監査を受けているものではありません。



The raw data for graphs or tables that show this mark can be downloaded from the Tokyo Gas website.  
このマークのあるグラフ又は表のデータは弊社ホームページよりダウンロードできます。  
(<http://www.tokyo-gas.co.jp>)

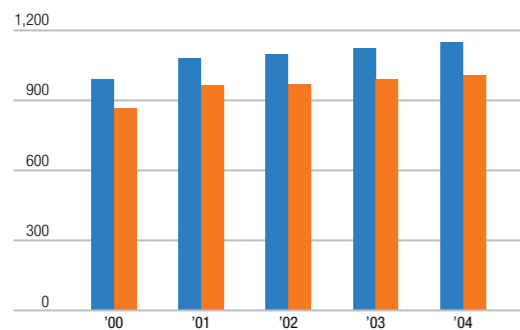
CONTENTS 目次

FINANCIAL HIGHLIGHTS • [ 1 ]  
CITY GAS BUSINESS • [ 2 ]  
GAS RESOURCE DATA • [ 4 ]  
PRODUCTION DATA • [ 4 ]  
GAS DEMAND DATA • [ 6 ]  
BREAKDOWN OF GAS SALES VOLUME • [ 8 ]  
GAS DEMAND FOR AIR CONDITIONING • [ 8 ]  
GAS DEMAND FOR POWER GENERATION • [ 10 ]  
CAPITAL EXPENDITURES, DEPRECIATION AND AMORTIZATION • [ 12 ]  
GAS RATE DATA • [ 12 ]  
R&D DATA • [ 14 ]  
PERSONNEL DATA • [ 14 ]  
FINANCIAL DATA (SEGMENT INFORMATION) • [ 16 ]  
FINANCIAL DATA (PROFITABILITY AND GROWTH) • [ 18 ]  
FINANCIAL DATA (EFFICIENCY AND SOUNDNESS) • [ 20 ]  
FINANCIAL DATA (PERFORMANCE INDICATORS) • [ 22 ]  
TEN-YEAR CONSOLIDATED BALANCE SHEETS • [ 24 ]  
TEN-YEAR CONSOLIDATED STATEMENTS OF INCOME • [ 26 ]  
THREE-YEAR CONSOLIDATED STATEMENTS OF CASH FLOWS • [ 26 ]  
TEN-YEAR NONCONSOLIDATED BALANCE SHEETS • [ 28 ]  
TEN-YEAR NONCONSOLIDATED STATEMENTS OF INCOME • [ 30 ]  
BANK LOANS, DEBTS AND BONDS • [ 30 ]  
CONSOLIDATED SUBSIDIARIES • [ 32 ]  
CORPORATE DATA / SHAREHOLDER INFORMATION • [ 32 ]

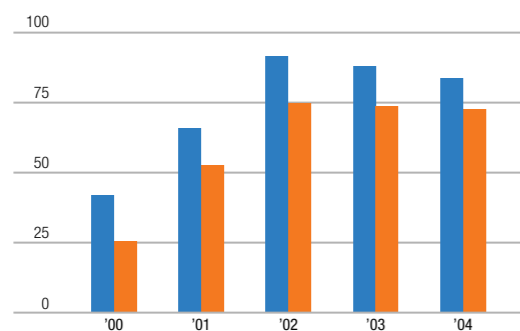
財務ハイライト • [ 1 ]  
東京ガスの都市ガス事業 • [ 2 ]  
原料関連データ • [ 4 ]  
生産関連データ • [ 4 ]  
ガス需要データ • [ 6 ]  
業種別ガス販売量 • [ 8 ]  
空調用途需要の動向 • [ 8 ]  
発電用途需要の動向 • [ 10 ]  
設備投資額・減価償却費 • [ 12 ]  
ガス料金データ • [ 12 ]  
研究開発関連データ • [ 14 ]  
人事データ • [ 14 ]  
財務データ(セグメント情報) • [ 16 ]  
財務データ(収益性/成長性) • [ 18 ]  
財務データ(効率性/安全性) • [ 20 ]  
財務データ(投資指標) • [ 22 ]  
連結貸借対照表(10年分) • [ 24 ]  
連結損益計算書(10年分) • [ 26 ]  
連結キャッシュ・フロー計算書(3年分) • [ 26 ]  
単独貸借対照表(10年分) • [ 28 ]  
単独損益計算書(10年分) • [ 30 ]  
借入金内訳 • [ 30 ]  
連結子会社 • [ 32 ]  
会社概要/株式情報 • [ 32 ]

FINANCIAL HIGHLIGHTS 財務ハイライト

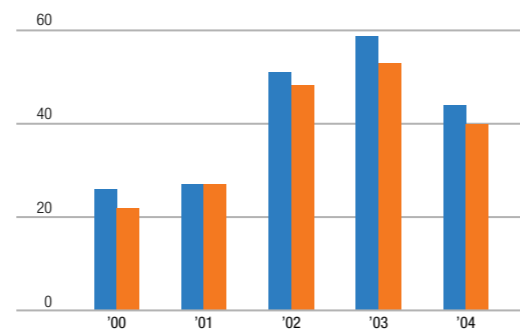
Consolidated 連結 (Blue) Nonconsolidated 単独 (Orange)  
Net Sales 売上高 (¥ billions/十億円)



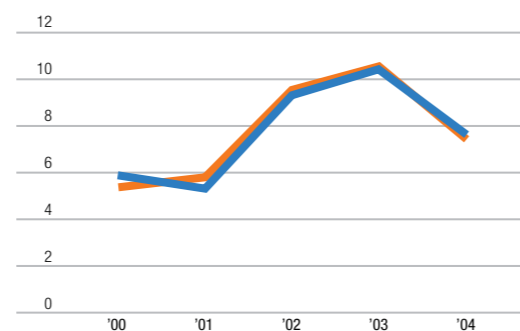
Free Cash Flow フリー・キャッシュ・フロー (¥ billions/十億円)



Net Income 当期利益 (¥ billions/十億円)



Return on Equity 株主資本利益率 (%)



Fiscal years ended March 31	各3月31日終了した1年間	2000	2001	2002	2003	2004
<b>CONSOLIDATED 連結</b>						
Net Sales	売上高	992,255	1,086,770	1,097,589	1,127,633	1,151,824
Operating Income	営業利益	69,233	103,659	110,607	123,294	152,287
Ordinary Income	経常利益	43,720	66,875	80,626	91,955	131,093
Net Income	当期利益	26,698	27,595	51,911	59,201	44,787
Gross Cash Flow	グロス・キャッシュ・フロー	167,004	177,969	197,475	200,228	191,682
Free Cash Flow	フリー・キャッシュ・フロー	42,029	66,572	92,178	88,240	84,241
Earnings before Interest, Taxes, Depreciation and Amortization	EBITDA	209,539	254,033	256,171	264,321	299,182
Return on Equity	株主資本利益率 (ROE)	5.90%	5.32%	9.30%	10.35%	7.60%
Return on Assets	総資本利益率 (ROA)	1.52%	1.53%	2.97%	3.50%	2.68%
<b>NONCONSOLIDATED 単独</b>						
Net Sales	売上高	869,939	965,619	974,566	992,236	1,013,754
Operating Income	営業利益	51,296	85,790	92,299	100,108	126,954
Ordinary Income	経常利益	34,929	58,542	72,249	79,680	115,859
Net Income	当期利益	22,395	27,400	48,451	53,633	40,273
Gross Cash Flow	グロス・キャッシュ・フロー	139,150	154,524	167,957	168,270	160,048
Free Cash Flow	フリー・キャッシュ・フロー	26,059	53,839	75,402	74,500	73,305
Earnings before Interest, Taxes, Depreciation and Amortization	EBITDA	168,051	212,914	211,805	214,745	246,729
Return on Equity	株主資本利益率 (ROE)	5.37%	5.76%	9.45%	10.26%	7.54%
Return on Assets	総資本利益率 (ROA)	1.55%	1.84%	3.34%	3.84%	2.89%

● Gross Cash Flow = Net Income + Depreciation and Amortization - Capital Expenditures  
● Free Cash Flow = Net Income + Depreciation and Amortization - Capital Expenditures  
● EBITDA = Operating Income + Depreciation and Amortization

グロス・キャッシュ・フロー = 当期利益 + 長期前払費用償却費 + 減価償却費  
フリー・キャッシュ・フロー = 当期利益 + 長期前払費用償却費 + 減価償却費 - 設備投資額  
EBITDA = 営業利益 + 長期前払費用償却費 + 減価償却費